
1

Håret

- 04. Om Hårets Tekstur
- 06. Skællaget
- 08. Naturlig Hår Farve

2

Det hele handler om Farver

- 12. Alt omkring farverne
- 14. Sammensætning af Farve
- 18. Kunstige Pigmenter
- 20. Farveprocessen
- 24. Fakta om pH
- 26. Hydrogen Peroxide
Keune Color System

3

Overfølsomhed og Allergier

- 32. Hvad er allergier?
- 34. Hvad sker der i kroppen under en allergisk reaktion?
- 36. Overfølsomheds Test

4

Tinta Color Konceptet

- 40. Tinta Color Oversigt
- 42. Genbrug op til 71 tons plastik
- 44. Farven der bekymrer sig
- 46. Vores kunders oplevelse

5

Sortimentet

- 50. Tinta Developer
- 52. Natural Nuancer
- 53. Fashion Nuancer
- 54. Ultimate Cover Sortiment
- 56. Red Infinity
- 57. Red Booster
- 58. Ultimate Blonde
- 60. Super Ash Blonde
- 62. Shade Shifter Clear
- 64. Shade Shifter Metallic
- 66. Mix Colors

6

Behandlingerne

- 70. Anvendelse
- 72. Dual Farve Behandling
- 74. Toning
- 76. Base Breaking
- 78. Grå Dækning Grå Hår
- 80. Grå Dækning Grå Tips
- 82. Ekstrem Grå Dækning
Shifting Teknik
- 84. Grå Dækning
Præ-Pigmentering
- 86. Fra Lys til Mørk
- 88. Fra Lys til Mørk
Præ-Pigmentering

Om Hårets Tekstur

Hår består af keratin (et protein).

Hårets tekstur, farve, form, vækstcyklusser og mønstre er arvelige og vil variere fra person til person. Hvad angår selve hårets struktur, er det det samme for alle. Det er ligesom hvordan vi alle ser forskellige ud på ydersiden, men alle har de samme dele på indersiden.

Skællaget

Det yderste lag af hårstrået består af skællaget, som består af et lag af flade, sammenlåste keratinceller. Skællaget består af 4 til 8 overlappende lag. Ved gråt hår er dette lag fordoblet i tykkelse.

De separate celler er forbundet med noget, der hedder 18-MEA, som fungerer som en slags naturlig cement. Dette klæbende element beskytter håret mod ydre faktorer, men kan blive kompromitteret af kemiske og/eller mekaniske behandlinger. I sundt hår er skællaget lukkede, hvilket giver håret dets sunde glans, da et lukket skællag reflekterer mere lys, hvilket igen giver håret et mere glansfuldt udseende. Cellemembranekomplekset findes mellem individuelle skællagsceller såvel som mellem skællags og cortexceller. Den består af cellemembraner og et klæbende materiale, der binder skællaget og kortikale celler sammen i hårfibre. Cellemembranekomplekset består af ceramider og andre lipidmolekyler.

Medulla (Marven)

Normalt findes den kun i tykkere hårtyper, medulla er kernen i hårstrukturen. Hvis det er til stede, består det af løst forbundne celler, hvilket gør det til den mest inkonsekvente del af håret. Hvis medullaen kompromitteres, vil hårets glans og farvekarakter blive påvirket.

Cortex (Bark)

Mellemlaget, cortex, repræsenterer hovedparten af hårstrukturen (~75%), hvilket gør det til den vigtigste del af håret. Den består af keratin og hårets naturlige pigment, melanin. Cortex tilstand afhænger af hårets styrke, elasticitet og integritet. Cortex består af keratinfibre, der er tæt bundet sammen.



Avocadoen

Vi kan godt lide at bruge avocadoen som en metafor:
Skrællen er hårstrået, kødet er cortex, og kernen er medulla.

Naturlig Hår Farve

Hårets naturlige pigment, melanin, produceres i melanocyterne, som er de matrixceller, der findes nær hårroden. Naturlig pigmentering er defineret af genetik. Hvidt hår indeholder ingen naturlige pigmenter.

Der er to typer naturlige pigmenter (melanin):

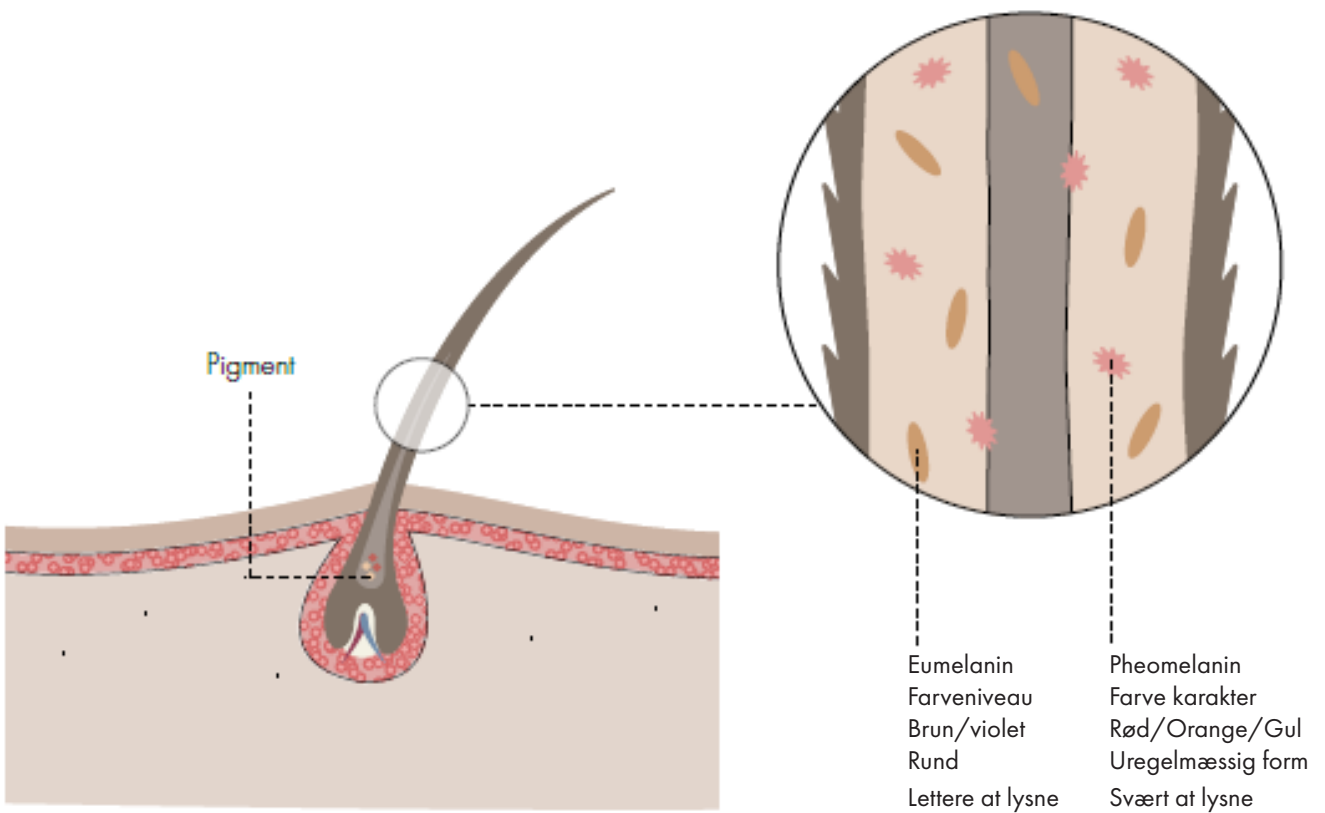
Eumelanin

- Violet/Brune pigmenter
- Stort molekyle = let at lysne

Pheomelanin

- Rød/Orange pigmenter
- Lille molekyle = svært at lysne

Mængden og kombinationen af hårets naturlige pigmenter definerer den naturlige hårfarve. Grå hår opstår, når melanocyterne holder op med at producere melanin. Til sidst vil dette føre til, at håret bliver farveløst (hvidt).







Det hele handler om
Farver

Alt omkring farverne

Hvidt lys er sammensat af forskellige lysfrekvenser, og hver frekvens producerer en anden sensation af farve. Når de er spredt, bliver de forskellige farver af lys synlige.

Med alle sine smukke farver er regnbuen et perfekt eksempel på lysspredning. Når en stråle af hvidt lys passerer gennem et brydende materiale (et prisme), vises forskellige farver, da hver farve brydes forskelligt. Det hvide lys adskilles derefter i dets forskellige farve komponenter.

Det betyder, at farve er en refleksion af forskellige lysfrekvenser. Rødt hår reflektere kun rødlige frekvenser, mens de andre farver absorberes. Hvis farverne absorberes, får du det modsatte af lys - mørkt.





01/1

Hårets tekstur, farve, form, vækst og tæthed er arvelig og derfor forskellig fra person til person.

Sammenligning af Farve

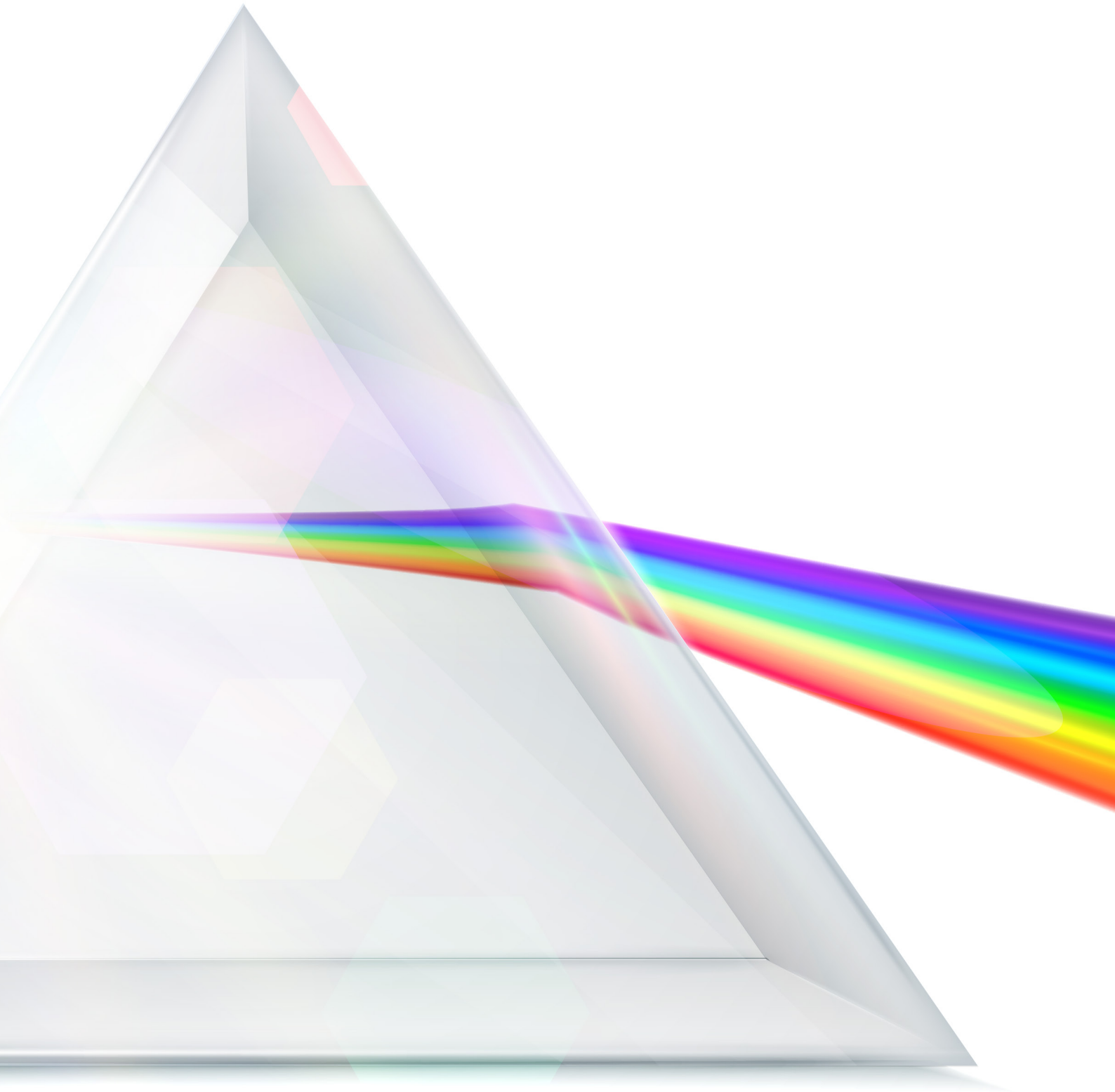
Hr. Isaac Newton er bedst kendt for sine studier af tyngdekraft og calculus, men Newtons farvehjul er en af hovedårsagerne til, at vi nu forstår, hvordan farver virker.

Newtons eksperimenter med hvidt lys førte ham til opdagelsen af det synlige spektrum. Han observerede, hvordan lyset ville adskilles og synes at bøje sig, når det passerede gennem et prisme. Det faktum, at stort set alle børn kender regnbuens farver - rød, orange, gul, grøn, blå, indigo og violet - er takket være Newtons opdagelse.

I det originale farvehjul, som han skabte i 1704, inkluderede Hr. Isaac Newton musikalske korrelationer og toner, men eksperimenterne førte også til teorien om, at rød, gul og blå var de primære farver, hvorfra alle andre farver var afledt. Selvom det ikke var helt nøjagtigt, var denne teori ekstremt indflydelsesrig i udviklingen af senere farvehjul, inklusive dem, der bruges i dag.

Når det kom til udviklingen af farvesystemer som Pantone, Munsell og RAL, kan værdien af Newtons farvehjul ikke understreges nok. Det gav (og giver stadig) designere de farveværktøjer, der er nødvendige for at skabe attraktive farvepaletter og design gennem anvendelsen af den underliggende videnskab om farve.



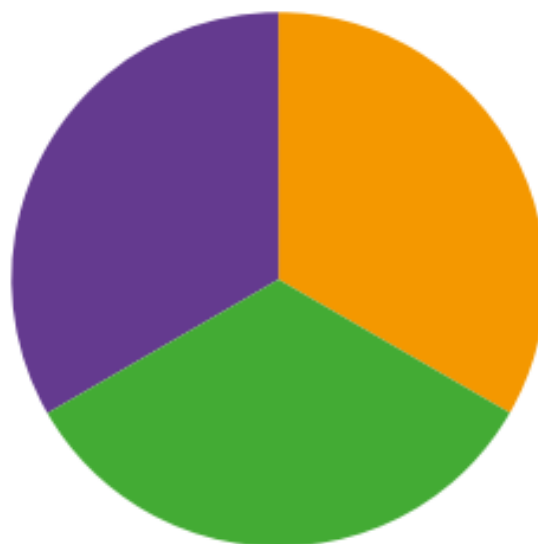




De
**Primære
Farver**

Alle farver består af de 3 primære farver:

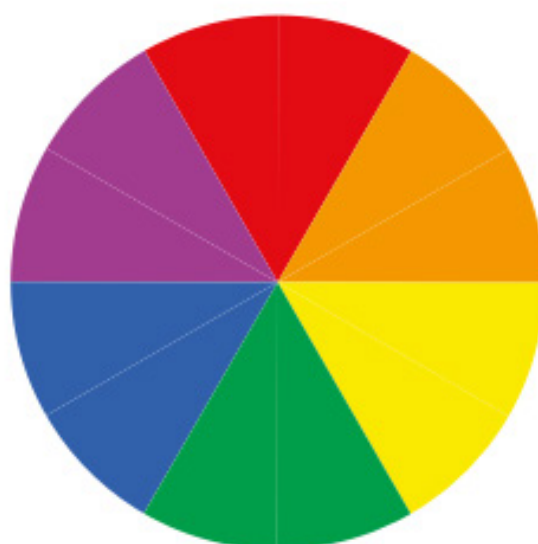
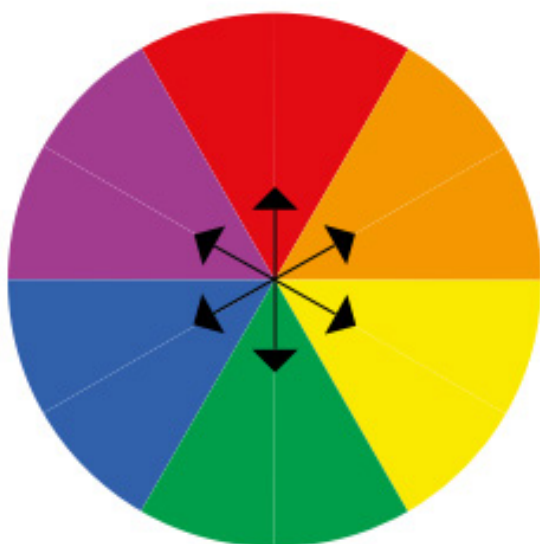
Rød
Gul
Blå



De
**Sekundære
Farver**

Naturlige hårfarver er sammensat af tre primære farver. Ved at kombinere disse 3 primærfarver skabes 3 nye sekundære farver.

Rød + Gul = Orange
Blå + Rød = Violet
Gul + Blå = Grøn



De komple- mentære Farver

De farver, der sidder direkte over for hinanden på farvehjulet, kaldes komplementærfarver. De er vant til at neutralisere eller modvirke deres modsatte farver.

Komplementære par består altid af:

En primær og sekundær farve
En varm og kølig farve

De komplementære par er:

Gul & Violet
Orange & Blå
Rød & Grøn

Farvehjulet

Farvehjulet og teorien bag det danner grundlag for farvning af alle hårfarvetjenester, især når det kommer til at beslutte sig for den ønskede farvekarakter.

Farverne og farvekaraktererne er:

Rød
Gul = Guld
Blå = Ask Blå
Orange = Kobber
Violet
Grøn

Kunstige Pigmenter

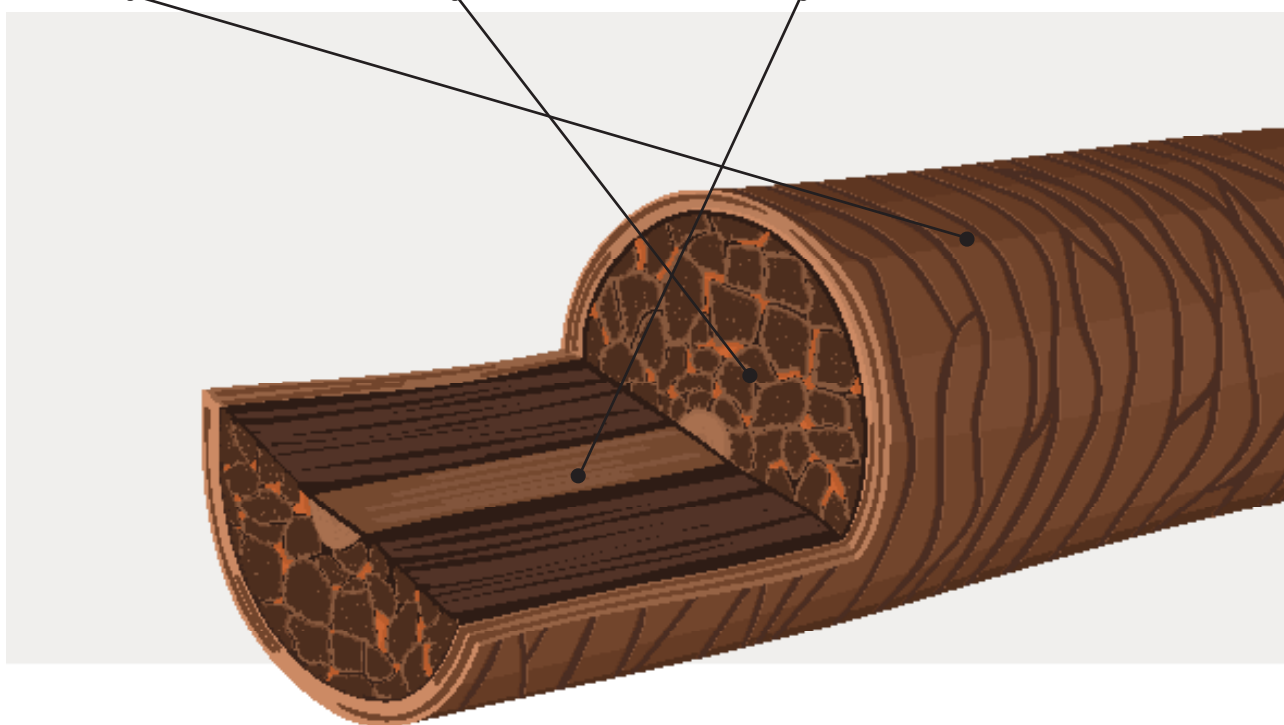
Pigmenter kan opdeles i to typer: oxidative og ikke-oxidative pigmenter. (Oxidation er forårsaget af ilt, der interagerer med pigmenterne.)

Oxidative	Kombination	Ikke-oxidative
Tinta Color	Semi Color	Color Chameleon
So Pure Color		Red og Cool Boosters
		Silver Savior Mousse
		Keune You Farve Elixir

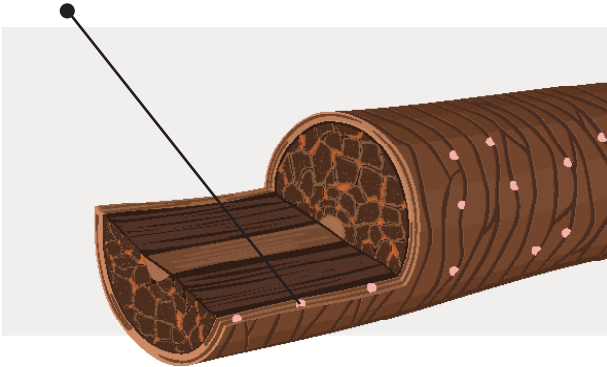
Skællaget

Cortex

Medulla



Ikke-oxidative farvestoffer



Ikke-oxidative (direkte) pigmenter

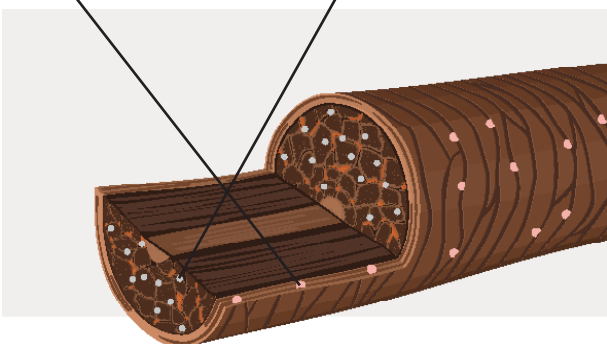
Disse er større, farvede pigmenter. De fæstner sig til ydersiden af skællaget. De er også nemmere at skylle ud end oxidative pigmenter.

Egenskaber:

- Større pigment end oxidative pigmenter
- Fastgøres til det yderste lag af håret
- Begrænset holdbarhed

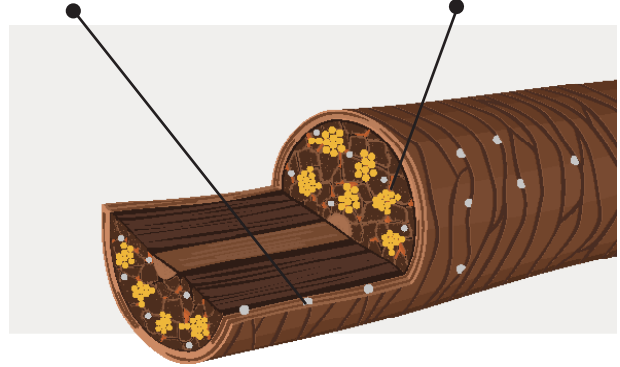
Kun ikke-oxidative pigmenter er anvendt til midlertidig og semi-permanent farvning produkter, som Color Chameleon.

Ikke-oxidative farvestoffer Oxidative farvestoffer



Kombination

I permanente og demi-permanente farveprodukter, som Tinta Color, So Pure Color og Semi Color, blandes de to typer pigmenter nogle gange, afhængigt af det ønskede farveresultat.

Uudviklet
oxidative farvestofferUdviklede
oxidative farvestoffer

Oxidative pigmenter

Disse pigmenter er små, uudviklede og farveløse pigmenter, der let kan trænge ind i cortex. De udvikler sig til store, farvede molekyler, der låses inde i håret af ilten fra brintoveriltet. De er sikret i cortex og resultatet er en permanent farve.

Egenskaber:

- Lille pigment før oxidation og stort pigment efter oxidation
- Trænger dybt ind i cortex
- Langtidsholdbare farveresultater

Oxidative pigmenter bruges i permanente og demi-permanente farveprodukter, såsom Tinta Color, So Pure Color og Semi Color.

Farve- processen

Permanent og demi-permanente hårfarvesystemer har 3 grundlæggende komponenter:

Alkalisator, Hydrogenperoxid, Farve prækursor



Ubehandlet hår



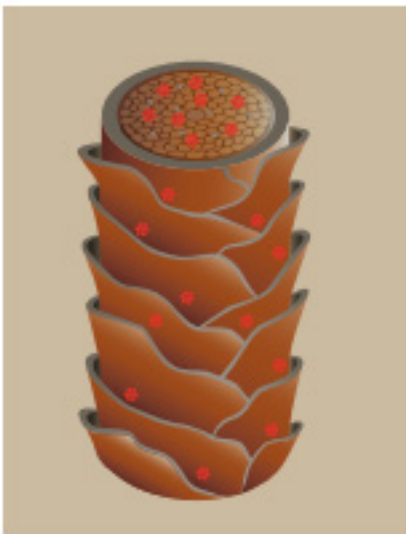
Hvad gør alkalisator?

Typisk ammoniak eller MEA, alkaliseringsmidlet spiller en dobbelt rolle i at hjælpe med at lysne melaninet og dannelsen af farvestoffer; det beskytter reaktionen ved et basisk pH-niveau og tillader farvestoffets prækursorer at trænge ind i håret.



Hvad gør hydrogenperoxid?

Det er et oxidationsmiddel, der blegger melanin (og nogle tidligere deponeret farvestoffer), og derved lysner underliggende farve og oxiderende farvestof prækursor til at danne endelige farvemolekyle.



Hvad farvestofprækursorer gør?

Farvestofprækursorer oxideres af hydrogenperoxid til at danne farve inde i håret.



Farvet og behandlet hår

Trin 1

Åbning af skællaget

Alkalisering: Ammoniak eller MEA (ethanolamin)

En beize skaber et basisk pH-niveau, hvilket får håret til at svulme op og skællaget til at „åbne“, så farvestofprækursor kan trænge ind i håret.

Trin 2

Lysning af melanin

Målet med dette trin er at forberede en solid base til farve, der hjælper den nye farve til at præsenteres sig selv mere fremtrædende, mens hydrogenperoxid bleger håret og gør det lysere. Hydrogenperoxidet reagerer med de farvede melaninmolekyler i håret og gør dem til farveløse molekyler. I hvilket omfang du kan blege eller lysne melanin (naturlig hårfarve) afhænger af hydrogenperoxidets koncentration og typen, og koncentrationen af den anvendte beize styrke.

Med et lavt niveau af hydrogenperoxid, vil du være i stand til at gå 1-2 niveauer lysere. Et højere niveau af hydrogenperoxid giver dig mulighed for at gå 3-4 niveauer lysere. Hvis du skal gå lysere end dette, anbefaler vi et forblegningstrin. Blot ved at anvende hydrogenperoxid på håret vil det ikke lysne eller blege, da skællaget er lukkede. Derfor er det et must at bruge en beize! Vær opmærksom på, at den samme koncentration af MEA ikke vil opnå samme lyse grad som den samme koncentration af ammoniak.



Normalt hårstrå - lukkede skællag



Lysnet hårstrå



Porøst hårstrå - åben skællag

Trin 3

Tilføjelse af farvestof prækursor

Disse små, uudviklede oxidative pigmentmolekyler reagerer senere for at danne det endelige farvestof, og trænger ind i cortex gennem hullerne i de åbne skællag.

Trin 4

En reaktion der danner farvestof

Ved hjælp af brintoverilte reagerer prækursor-molekylerne med hinanden og danner de endelige, store farvestofmolekyler, som er for store til let at blive vasket ud. Nu er farven „fanget“ inde i håret. Den endelige farve er en balance mellem den rigtige mængde lysning og den rigtige mængde af den enkelte type og koncentrationen af farvestofprækursorer.

Trin 5

Lukning af skællaget

Efter farvning lukkes skællaget, normalt med en sur balsam.



Hårstrå med farve prækursor



Hårstrå med med forstørrede farve prækursor



Farvet hårstrå - lukket skællag

Fakta om pH

Som du nu ved, spiller pH en stor rolle i farvningsprocessen. Derfor er det meget vigtigt at forstå præcis hvordan pH virker og hvordan det påvirker vores hår og produkter.

pH er en skala, der bruges til at måle koncentrationen af H⁺ (hydrogen) i blandingen. Blandinger med flere hydrogenmolekyler er sure, hvorimod de med mindre er basiske.

pH 4.0



pH 6.0



pH 7.0



pH 8.0



pH 10.0



lukkede skællag

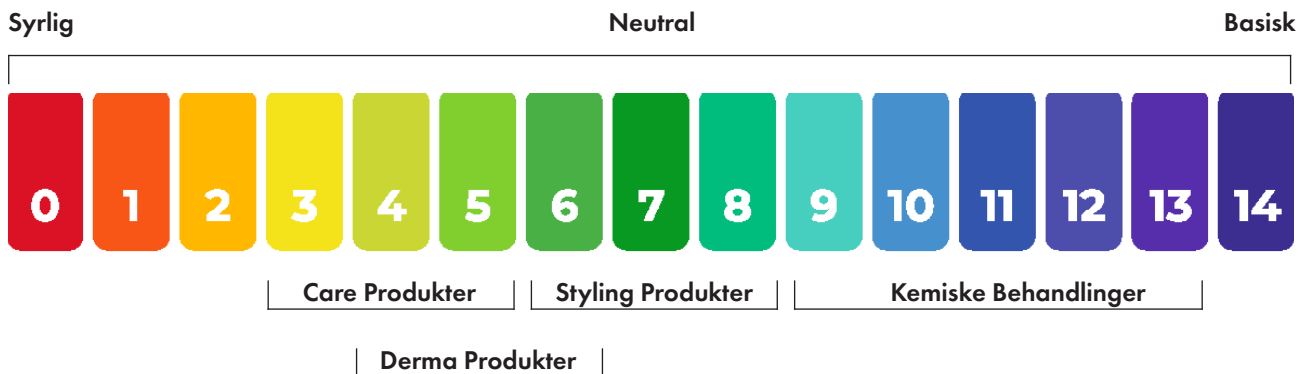
åben skællag

pH niveauet

Alt, der indeholder vand, har et pH-niveau. En sund pH-balance er virkelig vigtig, ikke kun i de produkter, vi indtager, men også i de produkter, vi bruger og sætter på vores hår eller hud.

Generelt:

Care produkter er formuleret ved	pH 3.0 – 5.0
Hovedbundsprodukter er formuleret ved	pH 4.5 – 6.0
Styling produkter er formuleret ved	pH 6.5 – 8.5
Kemiske behandlinger formuleres ved	pH 9.5 – 13.0



Ved oxidativ hårfarvning vil du altid have basisk pH.



Det er derfor, efter en oxidativ hårfarvningsbehandling, bør der anvendes et lav-pH (surt) plejeprodukt, primært for at genoprette hårets pH-balance til et sundt niveau.

Hydrogen Peroxide

Keune Color System

Brug af en Developer er et vigtigt trin i påføringen af en permanent farve. Den vigtigste aktive ingrediens i Developer er hydrogen peroxid. Hydrogen peroxid dannes, når vand (H_2O) optager et ekstra iltatom ($H_2O + O = H_2O_2$). Bindningen er ikke særlig stabil, og ilten spaltes let i et basisk miljø. De fraspaltede oxygenatomer udvikler farvepigmenterne.



Keune Color System

Keune Cream Developer fås i forskellige styrker.

Jo højere procent (%) af hydrogen peroxid, jo højere mængde ilt vil der blive frigivet. Når ilt frigives, krakelere nogle af de naturlige pigmenter.

Jo højere procent (%), jo større er mængden af brudt naturlig melanin, hvilket resulterer i, at håret bliver lysere.

Hydrogen peroxide koncentrationen bestemmer antal toner der lysnes.

Jo højere procent (%), jo lysere bliver håret.

Keune Color System

Sådan vælger du din Keune Cream Developer









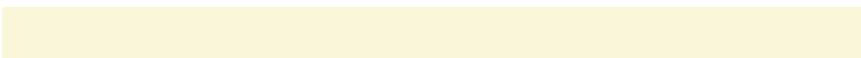
% / Volume	Beskrivelse
3 – 10	På bleget eller lysnet hår/ved forfriskende påføring på længder og spidser/for mørkere farvning
6 – 20	Samme tone eller mørkere/1-2 farveniveauer lysere
9 – 30	2-3 farveniveauer lysere
	Op til 3 farveniveauer lysere med Tinta Color 1000 – Special Blonde Range
	3-4 farveniveauer lysere med Tinta Color 1500 – Super Ash Blonde Range
	3-4 farveniveauer lysere med Tinta Color 2000 – Super Blonde
	4-5 farveniveauer lysere med Tinta Color 3000 Range – Ultra Blonde
12 – 40	3-4 farveniveauer lysere
	Op til 4 farveniveauer lysere med Tinta Color 1000 – Special Blonde Range
	4-5 farveniveauer lysere med Tinta Color 1500 – Super Ash Blonde Range
	Op til 5 farveniveauer lysere med Tinta Color 2000 – Super Blonde
	Op til 6 farveniveauer lysere med Tinta Color 3000 Range – Ultra Blonde

Keune Color System

Tone højde

(Første tal før prikken)

Det første tal angiver tone højden. Dette niveau angiver, hvor en naturlig eller syntetisk farve befinder sig på skalaen. Niveausystemet er nummereret fra 1 til 10. Niveau 10 er den lyseste farve og niveau 1 er den mørkeste.










	Level 1 - Sort
	Level 3 - Mørk Brun
	Level 4 - Medium Brun
	Level 5 - Lys Brun
	Level 6 - Mørk Blond
	Level 7 - Medium Blond
	Level 8 - Lys Blond
	Level 9 - Meget Lys Blond
	Level 10 - Lyseste Blond

Keune Color System

Primær farve karakter

(Første tal efter prikken)

Det andet tal angiver den primære farvekarakter, den mest dominerende karakter. Keune Tinta Color har følgende farvetegn:

	.1 Ask
	.2 Perle
	.3 Guld
	.4 Kobber
	.5 Mahogni
	.6 Rød
	.7 Violet
	.8 Mokka
	.9 Anti-Rød (Grøn)

Keune Color System

Eksempel

10.7 Lyseste Violet Blond
8.1 Lyseste Ask Blond
6.5 Mørk Mahogni Blond

Sekundær farve karakter

Nogle farver har et tredje tal, som angiver den mindre farve.

Eksempel: 7.35

7 Medium Blond	(tone højde)
3 Guld	(primær farve karakter)
5 Mahogni	(sekundær farve karakter)
7.35 =	Medium Gylden Mahogni Blond

Nogle farver har to af samme tal, hvilket viser, at refleksionen har en højere intensitet.

Eksempel: 7.44 Medium Intens Kobber Blond

Farven Bliver Til

Når farverne er sat sammen, er proportionerne som følgende:



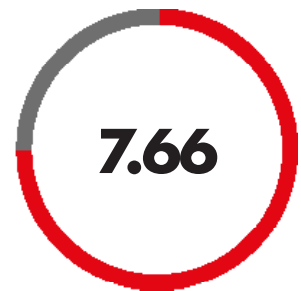
En naturlig farve er kun sammensat af naturlige pigmenter



En mode farve med 1 karakter består af 50% naturligt pigment og 50% af karakter



En mode farve med 2 karakterer består af 50% naturligt pigment, 30% første karakter og 20 % andet karakter



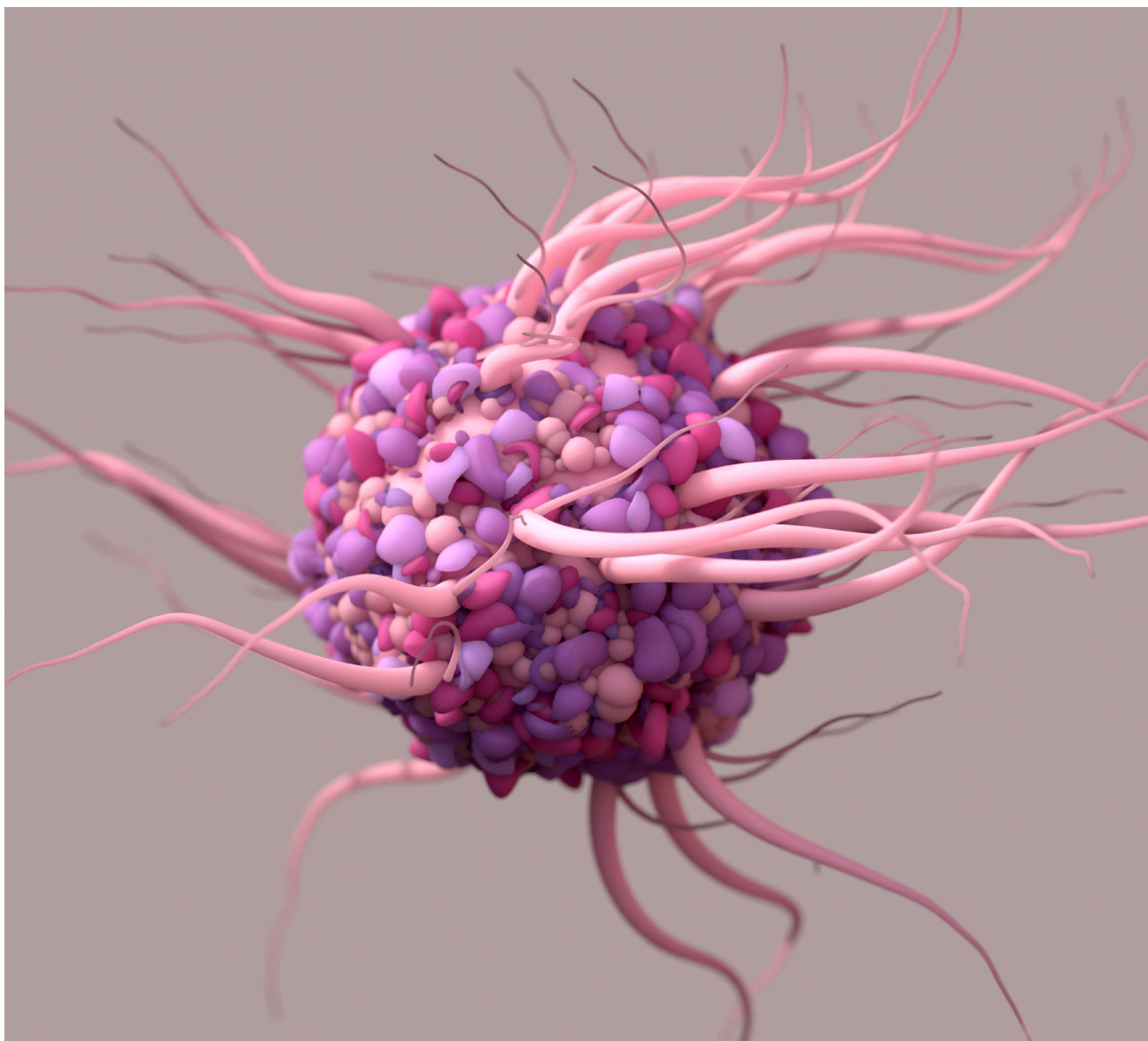
En rød infinity-farve består af 25% naturligt pigment og 75% karakter



Overfølsomhed og
Allergier

Hvad er allergier?

Allergier er usædvanlige reaktioner på stoffer i vores miljø. En allergisk reaktion er en reaktion fra vores immunsystem imod harmløse fremmedstoffer, som kaldes allergener.



Hvad er en allergen?

“Stort set ethvert stof kan blive et allergen.”

De to vigtigste uønskede reaktioner, der kan forekomme, er:

1. IRRITATIONSREAKTIONER (HYPERSENSITIVITET)

Disse er de mest almindelige uønskede reaktioner og bør ikke forveksles med en allergisk reaktion. Immunsystemet er ikke involveret i en irritations-/overfølsomhedsreaktion.

Disse reaktioner kan forårsage rødme, svien eller kløe i huden.

De er begrænset til kontaktstedet.

De forsvinder ret hurtigt efter ophør med brugen af produktet.

2. ALLERGISKE REAKTIONER

Ekstraordinære/unormale kropsreaktioner på normalt harmløse stoffer i vores miljø.

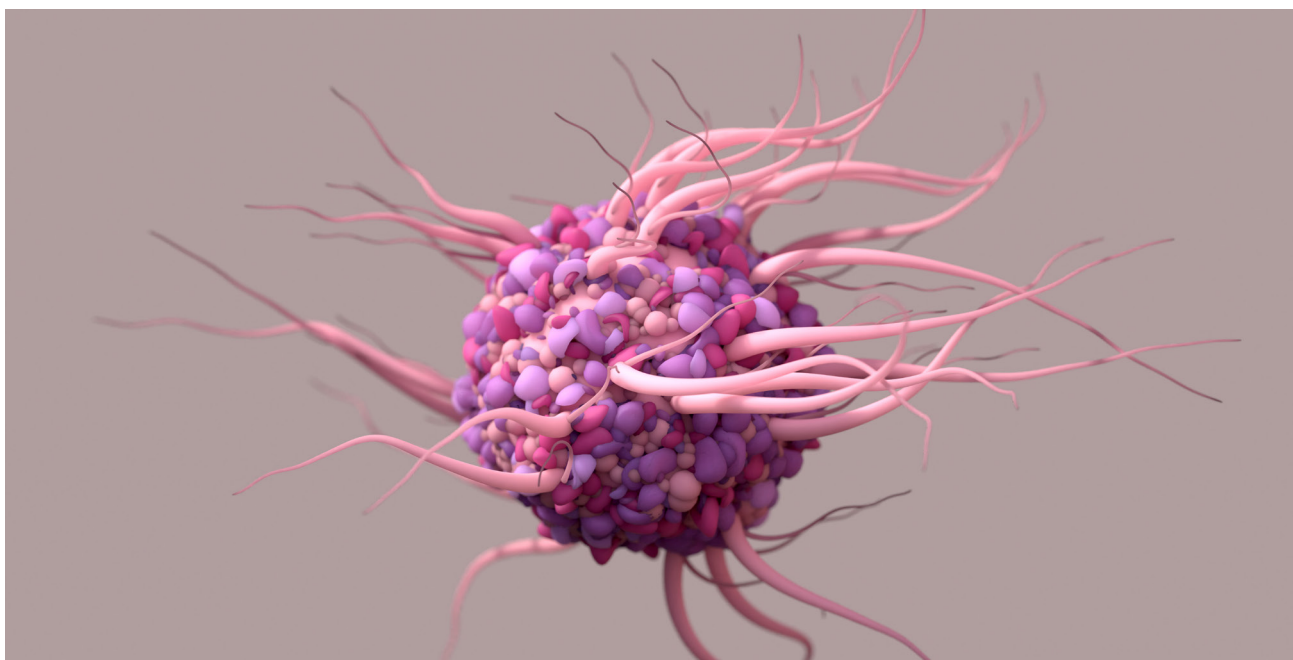
I modsætning til irritation/overfølsomhed er immunsystemet involveret i en allergisk reaktion.

Mulige symptomer omfatter udslæt, svimmelhed, besvimelse, åndenød eller hævelse.

Søg omgående lægehjælp.

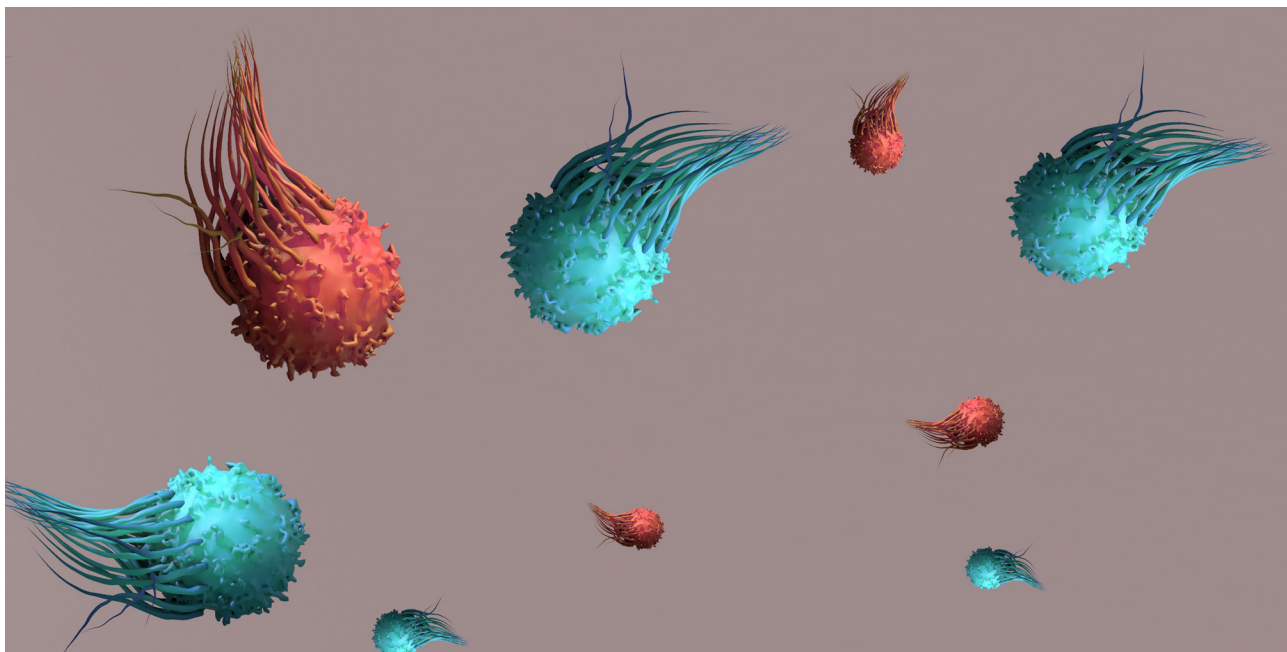
I sjældne tilfælde kan ingredienserne i et hårfarvestof blive et allergen og forårsage en allergisk reaktion.

Hvad sker der i kroppen under en allergisk reaktion?



T-Celler

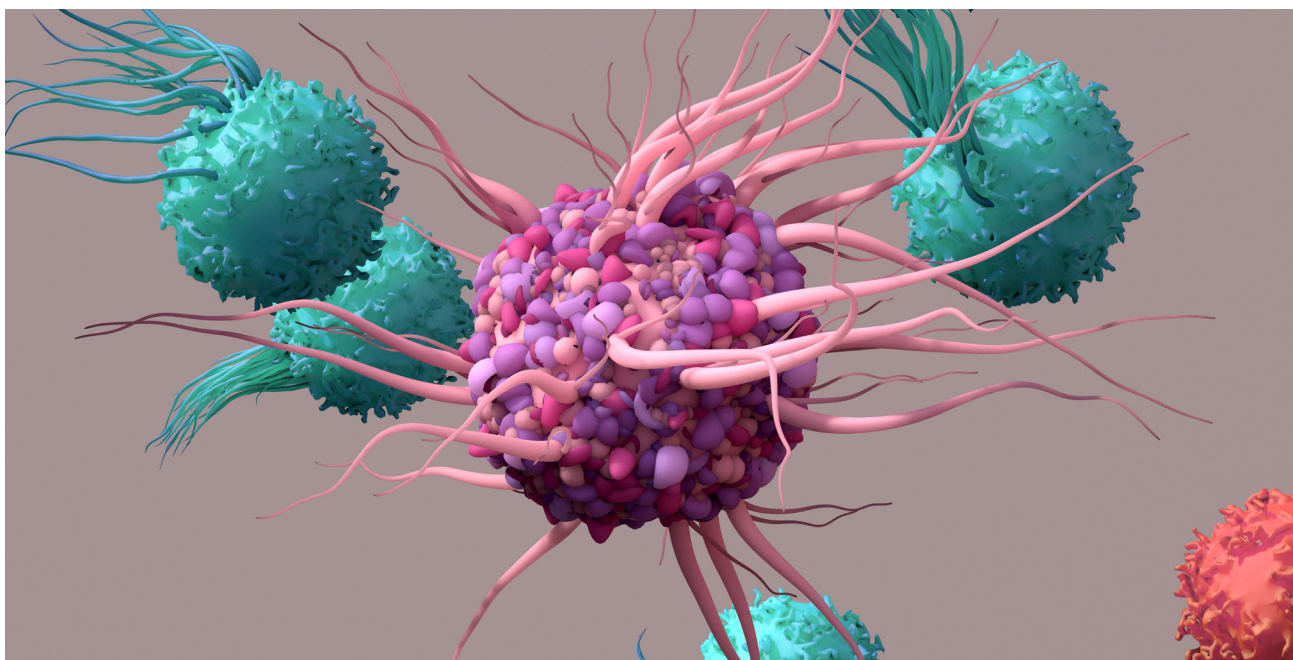
T-celler er ligesom vores sikkerhedsteam, der kontrollerer, hvad der kommer ind i vores krop for mulig fare, såsom bakterier og virus.



Allergener

Når T-cellereceptorer opdager et potentielt farligt stof, aktiverer de kroppens immunsystem og udløser et immunrespons for at neutralisere truslen.

Når det er sagt, tager T-celler nogle gange fejl og forveksler harmløse stoffer med farlige, hvilket udløser et unødvendigt immunrespons. Dette er, hvad der sker, når en allergi udvikler sig hos mennesker, der ikke tidligere har været allergiske, såsom at reagere på ting som nødder eller andre fødevarer eller kosmetiske allergier.



Allergisk reaktion

Allergier er usædvanlige reaktioner på stoffer i vores miljø. En allergisk reaktion er en reaktion fra vores immunsystem mod harmløse fremmede stoffer, som kaldes allergener. Allergener er meget almindelige i vores naturlige miljø: de er i vores mad, vores tøj og kan findes i hverdagens redskaber. Menneskekroppen kan reagere på stoffer, der indåndes, sluges, injiceres eller som er kommet i kontakt med huden. De fleste mennesker bliver aldrig allergiske over for et bestemt stof og kan uden problemer bruge produkter, der indeholder allergener. I sjældne tilfælde kan ingredienserne i et hårfarvestof blive et allergen og forårsage en allergisk reaktion.

Overfølsomheds Test

Hårfarvning kan forårsage alvorlige allergiske reaktioner, hvorfor det er så vigtigt, at du altid læser instruktionerne, inden du starter behandlingen, og følger dem nøje.

ADVARSEL:

- Keune Color-produkter er ikke beregnet til brug på personer under 16 år.
- Midlertidige „sort henna“ tatoveringer kan øge risikoen for en allergisk reaktion.
- Brug egnede handsker.
- Brug ikke hårfarveprodukter til at farve øjenvipper eller øjenbryn.
- Undgå enhver kontakt med øjnene; hvis dette sker ved et uheld, skyl straks med rigeligt vand.
- Sørg for, at farven er fjernet ved at bruge After Color Shampoo & Balsam for at sikre, at farveoxiderationsprocessen er ophørt, og alle farverester er fjernet.
- Brug ikke farve produkter, hvis håret er blevet farvet med henna eller metalfarver.
- Fjern alle metalgenstande fra håret (såsom hårspænder), og brug ikke metalgenstande selv.
- Brug de blandede produkter med det samme.
- Brug ikke overskuds-/resterblandinger; smid væk umiddelbart efter brug.
- Opbevar aldrig blandinger i en lukket beholder. Dette kan få beholderen til at udvide sig eller endda revne.
- Opbevar farve produkterne utilgængeligt for børn.

Hvordan udfører man en overfølsomhedstest?

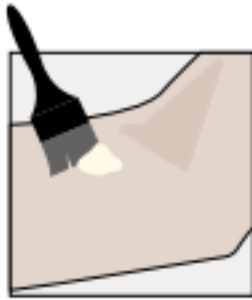
En overfølsomhedstest skal udføres 48 timer før påføring af produktet:

Trin:

1. Bland en lille mængde af den valgte Tinta Color med Keune Cream Developer, efter vejledningen.
2. Påfør en lille mængde af blandingen på et rent 1-2 cm² område på underarmen.
3. Lad være afdækket i 45 minutter.
4. Skyl grundigt med lunken vand.
5. Lad testområdet være uforstyrret i 48 timer.
6. Hvis der er tegn på udslet, rødme, hævelse, svie, kløe eller andre lignende symptomer, må produktet ikke påføres, og kunden skal søge læge inden håret farves igen. Hvis disse tegn opstår i løbet af påføringstiden på 45 minutter, skylles straks af.



TRIN 1
Bland 5g af den farve du har valgt med 5g beizer.



TRIN 2
Påfør farven på et 1 cm² område direkte på huden, på undersiden under albuen.



TRIN 3
Lad farven sidde i 45 minutter, uden at dække den til. Skyl området godt med lunken vand og dyb området tørt med et håndklæde.



TRIN 4
Bed kunden om enten at komme tilbage til salonen efter 48 timer eller ringe til dig for at fortælle dig resultatet.

INSTRUKTIONER

Farv ikke hår, når din kunde:

- Har udslet i ansigtet eller en følsom, irriteret eller beskadiget hovedbund;
- Har nogensinde haft en reaktion efter at have farvet deres hår;
- Har nogensinde haft en reaktion på en midlertidig „sort henna“-tatovering.

Hvad skal du gøre, hvis din kunde oplever et af følgende under en farvebehandling:

- En stikkende eller brændende fornemmelse og/eller udslet - skyl straks farven ud og stop farvebehandlingen. Dette kan være et tegn på en alvorlig allergisk reaktion. Farv ikke håret igen og råd din kunde til at tage kontakt til en læge.
- Hurtigt udbredende hududslet, svimmelhed, besvimelse, åndenød og/eller hævelse af øjne eller ansigt - skyl straks farven, søg akut lægehjælp og kontakt producenten.
- En kløende hovedbund, et hud- eller hovedbundsudslet, hævelse af øjne eller ansigt, blærer og/eller fugt af hovedbunden i dagene efter behandlingen - få klienten straks til at søge læge og kontakte producenten.



Tinta Color

Konceptet

Tinta Color Oversight

Bedre end nogensinde



KEUNE TINTA COLOR



KEUNE TINTA COLOR
ULTIMATE COVER



KEUNE TINTA COLOR
RED INFINITY

Denne farve vil ændre sig ligesom ved Semi Color Serien. **Farvebåndet** på udstillingsboksen angiver farvestoffets mest dominerende



Tinta Color 2023

**Recycle
up to
71
tons of
plastic***

Vi fortsætter med at gøre vores produkter mere bæredygtige. Fordi vi bekymrer os om dig, dine kunder og vores planet.

*hvis en lokal genbrugsinfrastruktur er til stede

Tinta Hårfarve Tuber

100% Genanvendt Aluminium

Vores Tinta hårfarve tuber er lavet af 100 %* genanvendt aluminium, hvilket gør vi undgår at bruge over 82 tons** virgin aluminium om året.

* heraf ≥95% efter-kunde genanvendt aluminium

** baseret på salgsmængder i 2021

Tinta 1L Flasker

Forbedret genanvendelighed

Vores 1L beize emballage har både et nyt udseende og forbedret genanvendelighed ved at bytte de kulsort farvede flasker til lysegrå. Dette gør det muligt for op til 71 tons* plastik at være potentielt sorteret og genbrugt** ..

*baseret på salgsmængder i 2021

** hvis en lokal genbrugsinfrastruktur er til stede



Tinta Komplekser

Farven der bekymrer sig

Tinta Color komplekserne og teknologierne understøtter fortsat vores bæredygtighedsmål - og de veganske formler og forbedret bæredygtighed af emballagen er kun begyndelsen. Vi fortsætter med at skabe produkter, der er venligere mod planeten, samtidig med at vi bevarer det høje niveau af ydeevne, du har brug for.

Op til

75%

mere fibernæring*

Op til

59%

mindre UV-skader**

* Instrumental test. Når den bruges sammen med ny ACP vs ikke-plejende shampoo

** Instrumental test. Tinta Color med farvebeskyttelseskompleks (Solamer og LP300) vs. Tinta Color uden farvebeskyttelseskompleks.

Nærende kompleks med
Cocamide & Seasilk
 Proteiner



KEUNE
TINTA COLOR

Este producto es un colorante para el pelo que se aplica directamente sobre el pelo seco. No requiere el uso de oxidante. El colorante se fija al pelo durante el tiempo de aplicación y se elimina al lavar el pelo con champú. El colorante no daña el pelo y no altera su estructura natural. El colorante se aplica sobre el pelo seco y se fija al pelo durante el tiempo de aplicación. El colorante se elimina al lavar el pelo con champú. El colorante no daña el pelo y no altera su estructura natural.

Indicaciones: Este producto es un colorante para el pelo que se aplica directamente sobre el pelo seco. No requiere el uso de oxidante. El colorante se fija al pelo durante el tiempo de aplicación y se elimina al lavar el pelo con champú. El colorante no daña el pelo y no altera su estructura natural.

Contraindicaciones: Este producto es un colorante para el pelo que se aplica directamente sobre el pelo seco. No requiere el uso de oxidante. El colorante se fija al pelo durante el tiempo de aplicación y se elimina al lavar el pelo con champú. El colorante no daña el pelo y no altera su estructura natural.

Precauciones: Este producto es un colorante para el pelo que se aplica directamente sobre el pelo seco. No requiere el uso de oxidante. El colorante se fija al pelo durante el tiempo de aplicación y se elimina al lavar el pelo con champú. El colorante no daña el pelo y no altera su estructura natural.

Modo de empleo: Este producto es un colorante para el pelo que se aplica directamente sobre el pelo seco. No requiere el uso de oxidante. El colorante se fija al pelo durante el tiempo de aplicación y se elimina al lavar el pelo con champú. El colorante no daña el pelo y no altera su estructura natural.

Composición: Este producto es un colorante para el pelo que se aplica directamente sobre el pelo seco. No requiere el uso de oxidante. El colorante se fija al pelo durante el tiempo de aplicación y se elimina al lavar el pelo con champú. El colorante no daña el pelo y no altera su estructura natural.

Fecha de caducidad: Este producto es un colorante para el pelo que se aplica directamente sobre el pelo seco. No requiere el uso de oxidante. El colorante se fija al pelo durante el tiempo de aplicación y se elimina al lavar el pelo con champú. El colorante no daña el pelo y no altera su estructura natural.

País de origen: Este producto es un colorante para el pelo que se aplica directamente sobre el pelo seco. No requiere el uso de oxidante. El colorante se fija al pelo durante el tiempo de aplicación y se elimina al lavar el pelo con champú. El colorante no daña el pelo y no altera su estructura natural.

Vores kunders oplevelse

Baseret på paneltestresultater deler kunderne følgende erfaringer med Tinta Color.

Rige

farver og intens livlighed*

Op

til 100% grå dækkende*

Overlegen

glans og pleje*

Sundt

og nærende look*







Keune Color Serie

Serien

Søger du information om:

2000 3000 serie eller vores lysninger
Tjek Keune Decolorizing Manual

Tjek Keune Semi Color Manual

Tinta Developer

Keune Cream Developer: Et sæt beize til alle dine permanente farvers behov. Optimeret til brug med traditionel permanent farve (Tinta Color) og ammoniakfri permanente farver (So Pure Color).

Beize styrke og kvalitet påvirker hårets tilstand, endelige farveniveau, refleksionsintensitet og farvens levetid. Keune Cream Developer indeholder LP300 for at tilbyde overlegen stabilitet, der sikrer, at H₂O₂-procenten forbliver ensartet og skaber optimale Tinta Color-resultater. Den rige, cremede konsistens af Keune Cream Developer giver enestående holdbarhed for den ultimative brugeroplevelse.



Instruktioner

Keune Cream Developer*(når det bruges på naturligt hår)*

	3% - 10 Volume	6% - 20 Volume	9% - 30 Volume	12% - 40 Volume
Tinta Color Blandingsforhold 1:1	Lysnet & affarvet hår Genopfriskning af længder & spidser Samme tone eller mørkere	1-2 farve toner lysere Grå dækning Samme tone eller mørkere	2-3 farve toner lysere Shifting-teknik (til ekstrem grå dækning)	3-4 farve toner lysere
Tinta Color 1000 Special Blonde Blandingsforhold 1:1			2-3 farve toner lysere	3-4 farve toner lysere
Tinta Color 1500 Super Blonde Blandingsforhold 1:2			3-4 farve toner lysere	4-5 farve toner lysere

Keune Tinta Color

Natural Nuancer

Anbefalet til

Op til 100 % dækning af normalt til
fint naturligt gråt hår
At skabe den perfekte naturlige tone

Developer & Toner der Lysnes

Procent	Volume	Toner
3%	10	0
6%	20	1-2

Blandingsforhold

1 del Tinta Color + 1 del Keune Cream Developer
(blandingsforhold 1:1)

Eksempel

60g Tinta Color + 60g Keune Cream Developer

Instruktioner

Trin 1: Brug en skål og pensel til at blande Tinta Color grundigt med Keune Cream Developer (blandingsforhold 1:1).

Trin 2: Påfør blandingen på tørt hår.

Behandlingstid

30-40 minutter

Aftercare

Skyl og vask med Keune After Color Shampoo og After Color Balsam (pH4).



Keune Tinta Color

Fashion Nuancer

Anbefalet til

Alle farve toner
Tone i tone farvning
Ændring af farvekarakteren
Farve håret mørkere
Farve naturligt hår op til 4 toner lysere
I kombination med Naturlige Nuancer
100% grå dækning

Developer & Toner der Lysnes

Procent	Volume	Toner
3%	10	0
6%	20	1-2
9%	30	2-3
12%	40	3-4

Blandingsforhold

1 del Tinta Color + 1 del Keune Cream Developer
(blandingsforhold 1:1)

Eksempel

60g Tinta Color + 60g Keune Cream Developer

Instruktioner

Trin 1: Brug en skål og pensel til at blande Tinta Color grundigt med Keune Cream Developer (blandingsforhold 1:1).

Trin 2: Påfør blandingen på tørt hår.

Behandlingstid

30-40 minutter

Aftercare

Skyl og vask med Keune After Color Shampoo og After Color Balsam (pH4).

Tinta Color Natural og Fashion Color-serier tilbyder mere end 100 blandbare nuancer for at hjælpe dig med at skabe den perfekte farve til hver kunde. Disse bløde og naturlige, men alligevel levende nuancer holder håret næret og skaber et langtidsholdbart, glansfuldt farveresultat.



Keune Tinta Color

Ultimate Cover Sortiment

For uovertruffen, optimal grå dækning, er Ultimate Cover vejen at gå. Denne serie har både Natural nuancer og Fashion nuancer, der alle giver en fejlfri dækning, selv med de grå hår, der er sværest at dække. Plus, Ultimate Cover sortimentet indeholder ceramider, der hjælper med at genoprette cellemembrankomplekset.

Optimeret med:

- Ekstra pigmenter for øget mætning og dækning
- Øget alkalinitet for øget penetration i modstandsdygtigt hår
- Ceramider til at blødgøre genstridigt hår og genoprette cellemembrankomplekset

Tilgængelig i:

Ultimate Cover Natural

- 100% naturligt intenst pigment
- Bland med enhver modedefarve for at opnå 100% dækning
- Tilgængelig i tonerne 3.00 – 9.00
- Til det mest stædige hår er Ultimate Cover Natural det bedste valg

Ultimate Cover Fashion

- Indeholder intense naturlige pigmenter og modereflekser
- Bruges alene for at opnå op til 100 % dækning (intet behov for yderligere Natural, Ultimativt Cover Natural eller Fashion)
- Tilgængelig i Fashion farver på tonehøjde 4 – 9

Anbefalet til

Intens dækning på:

Mellem til høj procentdel gråt/hvidt hår

Normalt til groft eller ekstremt modstandsdygtigt hår

Developer & Toner der Lyses

Procent	Volume	Toner
6%	20	1-2

Blandingsforhold

1 del Tinta Color + 1 del Keune Cream Developer
(blandingsforhold 1:1)

Eksempel

60 g Tinta Color + 60 g Keune Cream Developer

Instruktioner

Trin 1: Brug en skål og pensel til at blande Tinta Color grundigt med Keune Cream Developer (blandingsforhold 1:1).

Trin 2: Påfør blandingen på tørt hår.

Behandlingstid

30-40 minutter

Aftercare

Skyl og vask med Keune After Color Shampoo og After Color Balsam (pH4).



Keune Tinta Color

Red Infinity

Denne serie indeholder vores specielle farveteknologi: Red Infinity (RI). Red Infinity (RI) er et oxidativt rødt pigment, der tilbyder overlegen hæftelse på hårets struktur.

Red Infinity-teknologi leverer intens farvekarakter og udvidet UV-beskyttelse for øget intensitet og lang levetid.

Anbefaling

Kombiner med op til halv Natural Shade eller Ultimate Cover Natural Shade for op til 100% dækning på hvidt hår. For at intensivere farven skal du tilføje Red Booster. Tilsæt maksimalt 2 røde boostere til 1 tube (60 ml).

Eksempel: 60g Tinta Color + 60g Tinta Color Developer + 2 Red Boosters



Anbefales til

Skabe intense, langvarige røde nuancer

Developer & Toner der Lysnes

Procent	Volume	Toner
3%	10	0
6%	20	1-2
9%	30	2-3
12%	40	3-4

Blandingsforhold

1 del Tinta Color + 1 del Keune Cream Developer
(blandingsforhold 1:1)

Eksempel

60g Tinta Color + 60g Tinta Color Developer

Instruktioner

Trin 1: Brug en skål og pensel til at blande Tinta Color grundigt med Keune Cream Developer (blandingsforhold 1:1).

Trin 2: Påfør blandingen på tørt hår.

Behandlingstid

30-40 minutter

AfterCare

Skyl og vask med Keune After Color Shampoo og After Color Balsam (pH4).

Keune Tinta Color

Red Booster

Anbefales til

Brug Keune Red Booster kapsler til at tilføje ekstra intensitet til røde nuancer. Tilsæt 1 eller 2 kapsler afhængigt af farveniveau og ønsket intensitet.

Blandingsforhold

60g Tinta Color 7.66 + 60g Tinta Cream
Developer + 2 Red Booster kapsler

Keune Red Booster er et kompleks af forstærkere, der arbejder for at forbedre røde farver. Keune Red Booster tilføjer intensitet til de originale røde nuancer og skaber ubegrænset rød farvedybde. Når det blandes med Tinta Color, resulterer Keune Red Booster i en intens, levende rød farve med fremragende glans. Lysende rød resultater kan opnås, selv på mørke niveauer!



Keune Tinta Color

Ultimate Blonde

1000 Serie - Special Blonde

Den særlige Blonde serie er en mild højgrads lysning, fri for persulfater. Den særlige Blonde serie indeholder en højere alkalinitet, som sikrer den bedste og lyseste lysning af naturligt hår med mulighed for at neutralisere det på samme tid.



Anbefales til

Opnåelse af 4 niveauer af løft på naturligt hår
Grå blanding (med specielle nuancer indenfor denne serie)

For at undgå overtoning eller uønskede resultater:

Må ikke anvendes på affarvet hår

Tone neutralisering anbefales ikke til hvidt eller gråt hår

Developer & Toner der Lysnes

Procent	Volume	Toner
9%	30	2-3
12%	40	3-4

Blandingsforhold

1 del Tinta Color 1000 Serie +
1 del Keune Cream Developer
(blandingsforhold 1:1)

Eksempel

60g Tinta Color 1000 Serie + 60g
Keune Cream Developer

Instruktioner

Trin 1: Brug en skål og pensel til at blande Tinta Color 1000 serien grundigt med Keune Cream Developer (blandingsforhold 1:1).

Trin 2: Påfør blandingen på tørt hår.

Behandlingstid

40-50 minutter

AfterCare

Skyl og vask med Keune After Color Shampoo og After Color Balsam (pH4).



Anbefalinger

Alle Special Blonde nuancer kan blandes for mere alsidighed.

Special Blonde kan også bruges sammen med Mix Color til at øge neutralisering og personalisering.

Farve Nr.	Blonde Shade	Neutralisere	Anbefalet Tonehøjde
1000	Special Natural Blonde	Kun løft, ingen neutralisering	1-8
1001	Special Ash Blonde	Kobber	6+
1012	Special Ash Pearl Blonde	Kobber og soft gul	6+
1032	Special Golden Pearl Blonde	Løft/farve/grå blanding	8+ / op til 50% grå hår
1038	Special Golden Mocha Blonde	Løft/farve/grå blanding	7+ / op til 90% grå hår

Keune Tinta Color

Super Ash Blonde

1500 Serie - Special Blonde

Tinta Color 1500-serien er et yderst effektivt højgrads lysning, fri for persulfater og boostere. Øget alkalinitet og en ashy refleksion giver en kraftig neutraliserende effekt på de varme undertoner, der forekommer under lysningsprocessen, hvilket gør dette produkt perfekt til, når du leder efter bløde blonde resultater.



Anbefales til

Blonde nuancer, der kræver, at det naturlige hår lysnes med op til 5 farveniveauer

Farver, der kræver en stærk neutralisering under lysningsprocessen

Grå blanding (med specialfarver inden for området)

For at undgå overtøning eller uønskede resultater:

Må ikke anvendes på affarvet hår

Tonings neutralisering er ikke anbefalet til hvidt eller gråt hår

Developer & Toner der Lysnes

Procent	Volume	Toner
9%	30	3-4
12%	40	4-5

Blandingsforhold

1 del Tinta Color 1500 Serie + 2 dele Keune Cream Developer (blandingsforhold 1:2)

Eksempel

60g Tinta Color 1500 Serie +
120g Keune Cream Developer

Instruktioner

Trin 1: Brug en skål og pensel til at blande Tinta Color 1500 serien grundigt med Keune Cream Developer (blandingsforhold 1:2).

Trin 2: Påfør blandingen på tørt hår.

Behandlingstid

40-50 minutter

AfterCare

Skyl og vask med Keune After Color Shampoo og After Color Balsam (pH4).



Anbefalinger

Tinta Color 1519 er særligt velegnet til at farve meget mørkt naturligt hår. Den matte effekt neutraliserer de varme toner (rød / kobber), der har tendens til at dukke op, når denne type hår bliver lysnet.

Alle Super Ash Blonde nuancer kan blandes for ekstra alsidighed. Du kan også bruge Mix Colors i kombination med 1500 Serie. Se diagrammet for det korrekte blandingsforhold.

Farve Nr.	Blonde Shade	Neutralisere	Anbefalet Tonehøjde
1519	Super Ash Green Blonde	Kobber/rød	1-5
1511	Super Ash Blonde	Kobber	5-7
1517	Super Ash Violet Blonde	Kobber/gul	6+
1531	Super Golden Ash Blonde	Løft/grå blending	7+ / op til 90% grå hår

Keune Tinta Color

Shade Shifter

Clear

Tinta Color Shade Shifter Clear er en unik formel uden farveniveau eller pigmenter, designet til at skifte alle vores Tinta nuancer til mere dæmpede toner efter ønske, hvilket giver større alsidighed til dine professionelle tjenester.



Anbefales til

Base-breaking toningteknikker uden at tilføje yderligere farvekarakter

Blanding med Tinta Color Metallics for mere alsidig toning

Skabe pastel nuancer

Fortynder eksisterende Tinta Colour nuancer, mens karakteren bevares

Developer & Toner der Lysnes

Som selvstændig behandling

Procente	Volume	Toner
3%	10	0-5
6%	20	1-2

Blandet med andre Tinta nuancer

Procent	Volume	Toner
3%	10	0-5
6%	20	1-2
9%	30	2-3

Instruktioner

Trin 1: Brug en skål og pensel til at blande Tinta Color Shade Shifter grundigt med + Keune Cream Developer (blandingsforhold 1:1).

Trin 2: Påfør blandingen på tørt hår.

Behandlingstid

Alene eller mixed: 30 – 40 minutter
Base-breaking behandling: 5-15 minutter

AfterCare

Skyl og vask med Keune After Color Shampoo og After Color Balsam (pH4).

Blandingsforhold

Fortyndende nuancer

Brug Tinta Color Clear til at fortynde modenuancer. Dette anbefales, hvis du ønsker at skabe nye nuancer eller tilpasse din formel til det aktuelle niveau, refleksion og tilstand.

Tinta Color nuancer på tonehøjde 7 - 9 ved at blande med Tinta Color Clear (blandingsforhold 1:1), hvilket resulterer i et farveniveau højere.

1 del Tinta Color Clear + 1 del Tinta color + Keune Cream Developer (blandingsforhold 1:1)

Eksempel 30g Tinta Color Clear + 30g Tinta Color + 60g Keune Cream Developer

Tinta Color nuance på tonehøjde 1 - 6 ved at blande med Tinta Color Clear (blandingsforhold 1:2), hvilket resulterer i et farveniveau højere*.

2 dele Tinta Color Clear + 1 del Tinta Color + Keune Cream Developer (blandingsforhold 1:1)

Eksempel: 40g Tinta Color Clear + 20g Tinta Color + 60g Keune Cream Developer

*Fra tonehøjde 6 og derover tilsættes mere Tinta Color Clear på grund af pigmenternes dominans.

Anbefalinger

Tinta Color Clear kan bruges sammen med Mix Color til at skabe mode pastel farver.

At skabe Tinta Color pasteller:

Fremhævet Mix Clear + Mix Color med Developer 1:1

Eksempel: At skabe Rose Pink 30g Clear + 5g 0/56 + 30g 3% / 10vol

Fremhævet Mix Clear + Mix Color med Developer 1:2

Eksempel: At skabe Soft Rose Pink 30g Clear + 5g 0/56 + 60g 3% / 10vol

Clear er ikke egnet eller anbefalet til brug med Lift & Color 1000, 1500, 2000 eller 3000 serien.

Eksempel: 60g Tinta Color Clear + 120g Keune Cream Developer

Base Breaking

Ekspres Base Break

1 del Tinta Color Shade Shifter + 1 del Keune Cream Developer 3% (blandingsforhold 1:1)

Eksempel: 60g Tinta Color Clear + 60g Keune Cream Developer 3%

Pastel Base Break

1 del Tinta Color Shade Shifter + 2 dele Keune Cream Developer 3% (blandingsforhold 1:2)

Eksempel: 60g Tinta Color Clear + 120g Keune Cream Developer 3%

Keune Tinta Color

Shade Shifter

Metallic

Tinta Color Shade Shifters har en unik formel uden farveniveauer, designet til at skifte alle vores Tinta nuancer til mere varme, kølige eller fortyndede toner efter ønske, hvilket giver større alsidighed til dine professionelle tjenester. Tinta Color Shade Shifters Metallic fås i:

Warm Metallic

Blød kobberrose refleksion

Cool Metallic

Metallisk perle refleksion

Anbefales til

Base-breaking toning teknikker, samtidig med at tilføje varm eller kølig farve karakter

Blanding af Metallic Cool og Warm sammen eller med Tinta Color Clear for mere glans

Blanding med Tinta Color Fashion-nuancer for uendelige toningsmuligheder

Skabe pastel nuancer

Developer & Toner der Lysnes

6% / 20 vol
Keune Cream Developer 1:1 – Brug alene eller i kombination med klassisk Tinta Color nuance for en blød, langvarig effekt.

3% / 10 vol
Keune Cream Developer 1:1 – Brug alene eller i kombination med en klassisk Tinta Color nuance for en stærk glitrende effekt.

3% / 10 vol
Keune Cream Developer 1:2 – For en maksimal glitrende effekt på ubehandlet, allerede farvet eller bleget hår

Instruktioner

Trin 1: Brug en skål og pensel til at blande Tinta Color Shade Shifter grundigt med + Keune Cream Developer (blandingsforhold 1:1).

Trin 2: Påfør blandingen på tørt hår.

Behandlingstid

Alene eller blandet: 30 – 40 minutter
Base-breaking behandling: 5-15 minutter

AfterCare

Skyl og vask med Keune After Color Shampoo og After Color Balsam (pH4).

Blandingsforhold

Blandet med andre Tinta nuancer

Bland 1:4 til 2:3 for at skifte Tinta nuancer til en mere metallisk, varm eller kølig glød.

Blødt skift

1 del Tinta Color Shade Shifter + 3 dele Tinta Color + Keune Cream Developer (blandingsforhold 1:1)

Eksempel: 15g Tinta Color Shade Shifter + 45g Tinta Color + 60g Keune Cream Developer

Medium skift

1 del Tinta Color Shade Shifter + 1 del Tinta Color + Keune Cream Developer (blandingsforhold 1:1)

Eksempel: 30g Tinta Color Shade Shifter + 30g Tinta Color + 60g Keune Cream Developer

Intens skift

2 dele Tinta Color Shade Shifter + 1 del Tinta Color + Keune Cream Developer (blandingsforhold 1:1)

Eksempel: 40g Tinta Color Shade Shifter + 20g Tinta Color + 60g Keune Cream Developer

Anbefalinger

Metallic er ikke egnede eller anbefalede til brug med 2000 eller 3000 serien.

Tilføjelse af Metallic til Fashion-nuancer vil fortynde deres niveau, samtidig med at det øger refleksionsresultatet

Tilføj Mix Color til din Tinta Color Metallic-formel for ekstra personighed (brug de grundlæggende regler for blandingsfarve)

* Vælg din beize baseret på de niveauer af løft, du ønsker at skabe.

** Du kan finde mere information omkring Base Breaking på side 76

Alle Shade Shifters

Bland 1:4 til 2:3 for at skifte Tinta nuancer til en mere metallisk, varm eller kølig glød.

Stand-alone behandling

1 del Tinta Shade Shifter + 1 del Keune Cream Developer* (blandingsforhold 1:1)

Eksempel: 60g Tinta Color Metallic Warm + 60g Keune Cream Developer

Express base break**

1 del Tinta Color Shade Shifter + 1 del Keune Cream Developer 3% (blandingsforhold 1:1)

Eksempel: 60g Tinta Color Clear + 60g Keune Cream Developer 3%

Pastel base break**

1 del Tinta Color Shade Shifter + 2 dele Keune Cream Developer 3% (blandingsforhold 1:2)

Eksempel: 60g Tinta Color Clear + 120g Keune Cream Developer 3%



Keune Tinta Color

Mix Colors

Keune Tinta Mix Color gør det muligt at tilpasse enhver farve, så den matcher, hvad din kunde ønsker og at slippe din egen kreativitet løs.



Anbefales til

Forstærkende og fremhævende refleksioner

Neutraliserende og dæmpende refleksioner

Personlige formler

Understøtter dækningsformler

Mix Color er ikke egnet eller anbefalet til brug i kombination med 2000- og 3000-serien. Det vil blive affarvet i disse formler.

Developer & Toner der Lysnes

Når du tilføjer Mix Color til din formel, er der ingen grund til at tilføje nogen yderligere developer.

Niveauer af løft vil blive bestemt baseret på, hvilken Tinta Color-serie du tilføjer Mix Color til – Tinta Color, Ultimate Blonde 1000 eller 1500-serien.

Instruktioner

Trin 1: Brug en skål og pensel til at blande Tinta Color og Tinta Mix Color grundigt med. Når de er blandet, tilføj Keune Cream Developer.

Trin 2: Påfør blandingen på tørt hår.

Behandlingstid

Behandlingstiden vil blive bestemt af, hvilken Tinta Color-serie du tilføjer Mix Color til – Tinta Color, Ultimate Blonde 1000 eller 1500-serien.

AfterCare

Skyl og vask med Keune After Color Shampoo og After Color Balsam (pH4).

Blandingsforhold

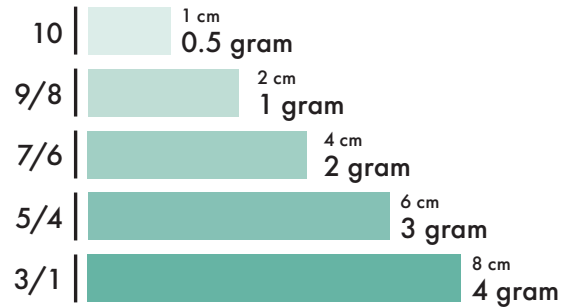
Mix Colors føjes til den valgte opskrift, baseret på diagrammet modsat.

Dette giver en retningslinje for at bestemme den mindste mængde, der skal tilføjes til din formel. Jo mere du tilføjer, jo mere effekt har det på refleksionsresultatet.

Den maksimale mængde Mix Color, der anbefales at tilføje til farveformler, er halvdelen af blandingen, for at sikre at farveniveauet stadig vil være synligt i slutresultatet.

Eksempel: 30g 6.4 + 1g 0/34 + 30g 6% (20 vol.)

Mix Colors *(Baseret på en 60g formel)*



Mix Color	BRUG
0/10	Skab modeblå og ask refleksjer
0/11	Fremhæv ask og neutraliser kobber og orange
0/33	Fremhæv gyldne refleksjer
0/34	Fremhæv gyldne og kobberrefleksjer
0/44	Fremhæv kobber, varme røde farver og neutraliser ask- eller blårefleksjer
0/55	Fremhæv mahognirefleksjer
0/56	Fremhæv mahogni og røde refleksjer, skab high-fashion lyserøde refleksjer
0/66	Fremhæv rød refleksjer og neutraliser grøn
0/77	Fremhæv violette refleksjer og neutraliser gule og gyldne refleksjer
0/99	Fremhæv matte og grønne refleksjer og neutraliser rødt

Tips

For at skabe Pearl (0/22) eller Mocha (0/88), anbefaler vi følgende:

0/22 2:3 Violet (0/77) og 1:3 Red (0/66)
0/88 3:4 Mahogany (0/55) og 1:4 Gold (0/33)

For optimale resultater og formelkonsistens skal du blande de ønskede farver og tilføje Mix Color, før du tilføjer beize.

Når du kombinerer Natural eller Ultimate Cover med dine modnuancer for at opnå grå dækning, kan en vis intensitet af refleksionen gå tabt. Brug Mix Color til at understøtte og forbedre din refleksion for optimal intensitet.

Eksempel 1 Nr. 1 - farve karakter

Intensiteten af den gyldne refleksion på 8.3 vil blive reduceret, når Natural tilsættes for at opnå dækning. Tilføj 0/33 for at understøtte refleksionen og opnå det ønskede resultat.

30g 8 + 30g 8,3 + 1g 0/33 + 60g 6% (20 vol.)

Eksempel 2 Nr. 2 - farve karakter

Intensiteten af begge refleksioner i en 5.35 vil blive reduceret, når Natural tilføjes for at opnå dækning. Tilføj 0/33 og 0/55 for at understøtte refleksionerne og opnå dit ønskede resultat. Tilføj mere Mix Color af din hoved refleksion og mindre Mix Color af din sekundære refleksion.

30g 5 + 30g 5,35 + 2g 0/33 + 1g 0/55 + 60g 6% (20 vol.)


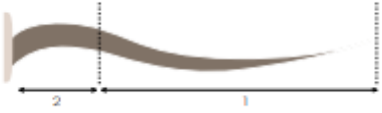


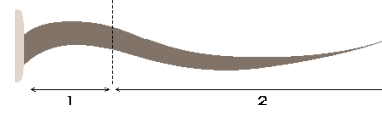
Keune Color Range

Behandlingerne

Anvendelse

Påfør i tørt hår. Vask kun håret, når det er ekstremt fedtet/snavset. Sørg derefter for, at det er helt tørt, før du påfører farven.



Påføringsteknikker 	Påføring af jomfruhår	Påføring på udgroning
Samme farver / Blive mørkere	1: 10 min på længder og spidser 2: 30-40 min på bunden  Total behandlingstid: 40 min	Mulighed 1 1: 10 min bund applikation 2: Semi Color, Dual Color teknik – 20 min Mulighed 2: 1: Bund applikation 2: Tinta Color + 3% (10vol) 1: 2 – 30 min  Total behandlingstid: 30 min
Blive lysere / Ultimate Blonde	1: 15 min på længder og spidser 2: 35 min på bunden  Total behandlingstid: op til 40-50 min	1: 40-50 min på bunden 2: Hvis nødvendigt, brug Semi Color toner eller glaze på længder og spidser  Total behandlingstid: 40-50 min

Skylning

Trin 1: Med fugtige fingerspidser, emulger farven og massér ind i hovedbunden og håret.

Trin 2: Skyl grundigt.

Trin 3: Vask håret med Keune After Color Shampoo (pH4) og skyl.

Trin 4: Plej håret med Keune After Color Balsam (pH4) og skyl.

Keune Tinta Color

Dual

Farve Behandling

Når udgroningen er kommet igennem, og spidserne trænger til en opfriskning, anbefaler vi Dual Farve Behandling. Denne farveteknik leverer stærke og langtidsholdbare resultater, samtidig med at den er skånsom mod håret.

Brug Tinta Color til at opfriske bunden eller til at lysne naturligt hår ved rødderne. Brug Semi Color til mellemstykket og spidser for at holde håret i optimal tilstand, når du opfrisker en lys farve eller mellemstykket, eller spidser, der er falmet to niveauer.

Anbefales til

-

Developer

Formel A (bund)
Keune Cream Developer 3%, 6%, 9%, 12%

Formel B (mid-længder og spidser)
Semi Color Activator

3% / 10 vol

Blandingsforhold

Formel A
1 del Tinta color + 1 del Keune Cream Developer
(blandingsforhold 1:1)

Formel B
2 dele Semi Color + 1 del Semi Color Clear
+ Semi Color Activator (blandingsforhold 1:2)

Eksempel på formel
A: 60g Tinta Color + 60g Keune Cream Developer

B: 40g Semi Color + 20g Semi Color Clear
+ 120g Semi Color Activator

Instruktioner

Trin 1: Påfør formel A på udgroningen, på tørt hår.

Trin 2: Lad sidde i 10 minutter.

Trin 3: Påfør formel B til mid-længder og spidser, på tørt hår.

Trin 4: Lad sidde i 20 minutter.

Behandlingstid

Bund: 30 minutter
Længder og spidser: 20 minutter

AfterCare

Skyld grundigt. Vask med After Color Shampoo, skyl da grundigt. Plej med After Color Balsam (pH4) og lad sidde i 1-3 minutter. Skyl grundigt.



Dual Color Technique



Anbefalinger

Tilføj Semi Color Clear til formelen for bunden og længderne, da påføring af Semi Color på tørt hår kan resultere i en mørkere tone.

Keune Tinta Color

Toning

Når du toner håret, bør du altid bruge den mildest mulige formel. Toning-behandlingen med Semi Color Ultimate Blonde tonere er den mildeste mulighed, vi tilbyder.

Når det er sagt, hvis du har brug for en mere intensiv service, eller hvis den valgte farve ikke er tilgængelig i Semi Color-serien, så er Tinta Color perfekt egnet som et farveforfriskende produkt. Med det største udvalg af nuancer og blandet med 3% (10 vol) Developer, er formlen mild mod håret, men tilføjer stadig en fantastisk farve og glans. Plus, formlen kan justeres til, hvad kunden ønsker.

Anbefales til

Ændring af karakter af lysnet hår

Mild farveændring

Genstridig hår

Developer

3%/10 vol
Keune Cream Developer

Blandingsforhold

Mulighed 1:

1:1 blandingsforhold, i tilfælde hvor håret er falmet op til 2 toner

1 del Tinta Color + 1 del
Keune Cream Developer 3%
(blandingsforhold 1:1)

Eksempel:

60g Tinta Color + 60g
Keune Cream Developer 3%

Mulighed 2:

1:2 blandingsforhold, når kun en farve karakter opdatering er nødvendig

1 del Tinta Color + 2 dele
Keune Cream Developer 3%
(blandingsforhold 1:2)

Eksempel:

30g Tinta Color + 60g
Keune Cream Developer 3%

Instruktioner

Trin 1: Brug en skål og pensel til at blande Tinta Color grundigt med Keune Cream Develop.

Trin 2: Påfør blandingen på tørt hår.

Behandlingstid

30-40 minutter

AfterCare

Skyl og vask med Keune After Color Shampoo og After Color Balsam (pH4)



Anbefalinger

Du opnår de mest intense resultater ved at påføre i tørt hår.

Skal der blot et strejf af farve til, kan fugtigt hår også være en mulighed.

Keune Tinta Color

Base Breaking

Base Breaking er en behandling, der hjælper med at lysne håret mellem highlight- eller balayage-behandlinger, eller som endda kan bruges samme dag. Den blander det naturlige hår med tidligere lysne områder, samtidig med at udgroningen er mildere og giver langvarige resultater.

Når du leder efter en ekspres Base-Breaking behandling, gør vores Tinta Color Shade Shifters underværker med deponering af toner på kun 15 minutter. Du vil være i stand til at lysne håret med op til 1 niveau, samtidig med at du neutraliserer uønsket varme eller kølighed (når du bruger Metallic Warm eller Cool) på både lysnet områder og det naturlige hår. Dette vil hjælpe med at blødgøre de lyse og mørke områder af håret for et mere naturligt look, der stadig ser og føles lyst og glansfuldt ud. Som med alle vores produkter er Base-Breaking behandling selvfølgelig super skånsom mod håret.

Anbefaling

Påfør blandingen i fugtigt hår, og sørg for, at det hverken er for vådt eller for tørt.
Påfør hurtigt for at sikre et jævnt resultat.

Anbefales til

Vælg mellem 3 forskellige nuancer:

Clear, ved en Base Break uden at tilføje nogen refleksion

Metallic Cool, for en blød, kølig refleks på både naturligt og lysnet hår

Metallic Warm, for en varmere til ferskenfarvet refleksion på naturligt og lysnet hår

Developer

3% / 10 vol

Keune Cream Developer

Blandingsforhold

Express Base Break

Ideel til naturligt hår og let lysende naturligt hår. Brug Shade Shifters i kombination med 3% Keune Cream Developer (1:1).
Påfør farven i håndklædetørt hår.

1 del Tinta Color Shade Shifter + 1 del Keune Cream Developer (blandingsforhold 1:1)

Eksempel: 60g Tinta Color Clear + 60g Keune Cream Developer

Pastel Base Break

Perfekt til at give håret en blød toneeffekt efter blegning. Brug Shade Shifters eller bland dem med standard Tinta Color nuancer og 3% Keune Cream Developer (1:2). Bruges i håndklædetørt hår.

1 del Tinta Color Shade Shifter + 2 dele Keune Cream Developer (blandingsforhold 1:2)

Eksempel: 60g Tinta Color Clear + 120g Keune Cream Developer

Instruktioner

Trin 1: Brug en skål og pensel til at blande Tinta Color grundigt med Keune Cream Developer.

Trin 2: Påfør blandingen på fugtigt hår.



Behandlingstid

Express Base Break 5-15 minutter

Bestem eksponeringstiden visuelt, ud fra hvornår den ønskede intensitet er nået

Pastel Base Break 15 minutter

AfterCare

Skyl og vask med Keune After Color Shampoo og After Color Balsam (pH4)

Ekspert Tip

For øget indtjening gennem add-on services kan du anbefale en Express Base Break-service mellem highlights, kun påført skilningen og hårgrænsen.

Keune Tinta Color

Grå Dækning

Grå Hår

Grå dækning og udligning spiller begge en vigtig rolle i farvebehandlinger. Hår, der er delvist gråt, er en blanding af pigmenteret (farvet) og ikke-pigmenteret (hvidt) hår.

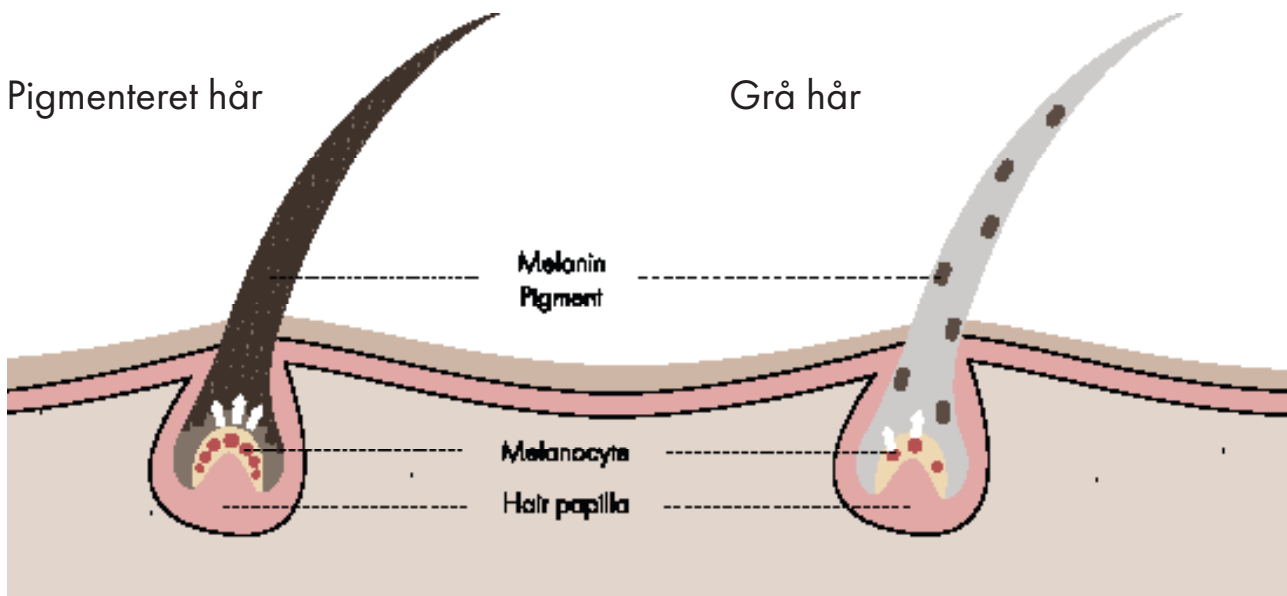
Grå dækning = Muligheden af ensartet farvning af ikke-pigmenteret (hvidt) hår.

Udligning = Muligheden for at skabe samme farve på pigmenteret (farvet) hår og ikke-pigmenteret (hvidt) hår.



**Grå Dækning
Tekning**

Karakteristika for gråt hår:



- Gråt/hvidt hår mangler naturlige pigmenter.
- På grund af det tykkere skællag trænger færre pigmenter ind i cortex. Dette gør gråt hår sværere at dække.

Når du bruger Tinta Color, bliver de naturlige pigmenter lysere, når de blandes med Keune Cream Developer. Farvepigmenterne trænger ind i både det hvide og det lysnede, pigmenterede hår. Dette skaber en jævn og glat farve over det hele. Derfor er det vigtigt at man omhyggeligt vælger den rigtige procentdel af Keune Cream Developer.

Keune Tinta Color

Grå Dækning

Tips

Op til 100% grå:

- Brug et farveprodukt med tilstrækkelig grå dækning
- Mængden af Natural, du tilføjer, har betydning, så sørg for at bruge den korrekte farveformel
- Developer styrke og blandingsforhold er lige vigtige, beregn dem korrekt
- Brug en generøs mængde farveprodukt
- Anvend formlen korrekt i henhold til instruktionerne
- Standardbehandlingstiden er 30 minutter, men for groft eller ureglerligt hår kan denne tid forlænges til 40 minutter.
- Brug ikke varmebehandlinger for at forkorte behandlingstiden – det hjælper ikke på farvens holdbarhed.



Tinta Color Natural Shades og Ultimate Cover Natural Shades hjælper dig med at nå op til 100% grå dækning uden nogen tilsætningsstoffer.

På grund af dens sammensætning kan Tinta Color Fashion Shades ikke dække 100% gråt hår. For at opnå 100% grå dækning med dine Fashion Shades, skal den blandes med naturlig farve. For høj procentdel (%) hvidt/gråt hår, eller groft, modstandsdygtigt hår, bland din Fashion Shade med Ultimate Cover Natural for at opnå 100% grå dækning.

Følg retningslinjerne nedenfor for at opnå grå dækning med Fashion Shades.

Op til 30% grå hår	Op til 60% grå hår	Op til 100% grå hår
Formel: 45g Fashion Shade 15g Natural Shade	Formel: 40g Fashion Shade 20g Natural Shade ELLER Ultimate Cover Natural Shade	Formel: 30g Fashion Shade 30g Natural Shade ELLER Ultimate Cover Natural Shade ELLER 60g Ultimate Cover Fashion Shade
60g Keune Cream Developer 6% (20 vol.)	60g Keune Cream Developer 6% (20 vol.) (+ tilføj Mix Color, se kapitel 10.3.5)	60g Keune Cream Developer 6% (20 vol.) (+ tilføj Mix Color, se kapitel 10.3.5)

Hvis disse applikationer ikke er tilstrækkelige, anbefaler vi at bruge Shifting-teknikken eller præpigmentering. Se venligst følgende behandlinger for den korrekte anvendelse.

Keune Tinta Color

Ekstrem Grå Dækning

Shifting Teknik

Anbefaling

Denne specialformel er kun egnet til brug med 9 % Developer. Andre beizestykker (6 % eller 12 %) anbefales ikke og vil ikke opnå det ønskede dækningsresultat.

Anbefales til

For optimal grå dækning af stædigt gråt hår, der ikke reagerer på Ultimate Cover Series, kan du bruge shifting teknikken.

Med denne teknik vil du bruge mindre Keune Cream Developer og bruge en højere procentdel i stedet. Dette øger formelens alkalinitet og antallet af farvestoffer. Det højere alkalinitetsniveau gør det lettere for skællaget at åbne sig, og igen letter for farvepigmenterne at trænge ind i håret.

Developer er reduceret med 1/3 af mængden. Det betyder at der er 1.5x mængden af farve til beizen.

Brug denne formel med halv Natural / Ultimate Cover Natural + halv Fashion ELLER med Ultimate Cover Fashion nuancer for optimale resultater.

Developer

9%/30 vol
Keune Cream Developer

Blandingsforhold

60g Tinta Color + 40g Keune Cream Developer

Til genstridigt hår

Eksempel 1: 30g 7 + 30g 7.35 + 40g 9% (30 vol.)

Til ekstrem genstridigt hår

Eksempel 2: 60g 6.13UC + 40g 9% (30 vol.)

Eksempel 3: 30g 8.00 UC + 30g 8.81 + 40gr 9% (30 vol.)

Instruktioner

Trin 1: Brug en skål og pensen til at blande Tinta Color grundigt med Keune Cream Developer

Trin 2: Påfør blandingen til tørt hår.



Behandlings tid

30-40 minutter

AfterCare

Skyl og vask med Keune After Color Shampoo og After Color Balsam (pH4)

Keune Tinta Color

Grå Dækning

Præ-Pigmentering

Nogle gange kan det være svært at opnå et ensartet resultat på genstridigt, modstandsdygtigt gråt hår, især når det kun forekommer i visse dele af håret, som ved tindingerne eller kronen

Anbefaling

Påfør kun farven på nødvendige steder. Påfør ikke præpigmenteringen på hele hovedet.

Brug aldrig en Tinta Ultimate Cover-farve til præpigmentering.

Anbefales til

Hår, der nogle steder er helt hvidt.

Hår, der er svært at farve nogle steder.

Developer

Først påføres farven, ublandet (ingen beize).

Til det andet trin, for at sikre god dækning, en ny blanding med Keune Cream Developer 6% eller til en ekstremt modstandsdygtig formel brug Keune Cream Developer 9%.

Blandingsforhold

Opskrift 1: Vælg en Natural nuance, der er 1 eller 2 farve toner lysere end den ønskede slutfarve, ublandet.

Opskrift 2: 60g Tinta Color + 60g Keune Cream Developer 6% ELLER 40g Keune Cream Developer 9%

Instruktioner

Trin 1: Vælg en Natural nuance, der er 1 eller 2 farve toner lysere end den ønskede slutfarve

Trin 2: Påfør Natural Shade (ingen beize) på de relevante dele af håret. Skyl ikke.

Trin 3: Påfør den ønskede Tinta Color på hele hovedet.

Behandlingstid

30-40 minutter

AfterCare

Skyl og vask med Keune After Color Shampoo og After Color Balsam (pH4)

Keune Tinta Color

Fra Lys til Mørk

Affarvet og stærkt falmet hår mangler varme pigmenter. Når du farver dette hår en mørkere nuance, vil du få en uønsket mat farveeffekt på længderne og spidserne. For at forhindre dette skal håret være præpigmenteret (eller fyldt) med varme pigmenter.

Hvis du farver håret mere end 2 farveniveauer mørkere, bliver du nødt til at forpigmenter først, ellers:

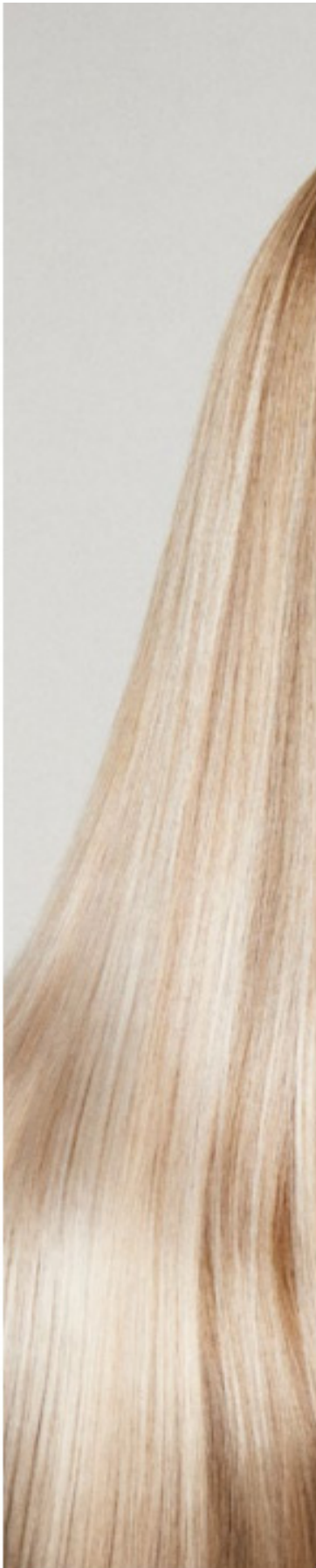
- Farven vil være mat;
- Resultatet bliver for lyst;
- Resultatet bliver ujævnt;
- Farven vil falme hurtigt;
- Du risikerer et gråt eller grønt skær; eller
- Dens „egen varme“ vil sive igennem.

Bemærk: Hvis din kunde har et porøst, tørt eller beskadiget hår, kan du anbefale en af Keunes hjemmepleje produkter for at sikre, at farven holder så længe som muligt.



**Fra Lys Til Mørk
Teknik**

FØR



UNDER



EFTER



Keune Tinta Color

Fra Lys til Mørk

Præ-Pigmentering

Anbefaling

Brug handsker under behandlingen

Mål og fortynd efter de medfølgende instruktioner

Brug en passende mængde til at mætte håret, undgå overskud og overmætning

Påfør altid i tørt hår

Påfør præpigmentering ved vasken

Brug kun Tinta Color blandet med 3% (10 vol.) Keune Cream Developer, efter at Præ-Pigmentation er påført

Brug ikke termiske behandlinger for at fremskynde processen



Anbefalet til

Når hårfarven er falmet mere end 2 farveniveauer i forhold til den ønskede hårfarve.

Når kunden ønsker en farve, der er mere end 2 farveniveauer mørkere end den aktuelle farve.

Når håret fortsætter med at falme hurtigt selv efter opfriskning.

Håret mangler de varme pigmenter, der skal til for at understøtte det ønskede resultat.

Tinta Mix Colors er meget velegnede til præpigmentering af lysnede spidser.

Tone højde	Underliggende Pigment	Farven der tilføjes	Mængde pr 60g
10, 9, 8	Gul/Orange	0/34	8g i 60g vand
7, 6	Orange	0/44	8g i 60g vand
5	Orange/Rød	0/44	8g i 60g vand
3, 2, 1	Rød	0/66	8g i 60g vand

Instruktioner

Trin 1: Påfør blandingen af Tinta Color Mix Color og vand i tørt hår – brug en svamp eller en farve pensel. Skyl ikke.

Trin 2: : Føntør håret fuldstændigt.

Behandlingstid

30-40 minutter

AfterCare

Skyl og vask med Keune After Color Shampoo og After Color Balsam (pH4).

