

KEUNE   
SEMI COLOR



MANUAL



# INDHOLDSFORTEGNELSE

---

## KONCEPTET

6

FORDELENE

9

INGREDIENSER

10

INDPAKNING

13

BRUG

43

OVERBLIK

## SERIEN

14

ACTIVATOR

15

FASHION

17

CLEAR

18

GLAZE

19

TONER

20

RED INFINITY

23

MIX COLOR

## BEHANDLINGER

26

BASIS

30

BLONDE

32

SHINE &amp; GLOW

34

GRÅ

36

KORRIGERENDE

38

KREATIV

42

KOMBINERET



## SHINE ON!

---

De demi-permanente nuancer af Semi Color er baseret på en unik, videnskabeligt avanceret formel for smuk glans og overlegen konditionering.

Skabt til at levere himmelsk glans og silkeblødt hår. Semi Colors alsidige formel kommer i en fantastisk emballage og byder på uendelige muligheder.

Semi Color vil få det bedste frem i dig og dine kunder!

## Er du klar til at "Shine On"?



# FORDELENE

---





## Hvad kan du forvente af Semi Color?

- ✦ Et komplet udvalg af farver – 75 nuancer
- ✦ Uendelige farvemuligheder og kreative muligheder
- ✦ Vegansk, glutenfri og ammoniakfri formel
- ✦ Langtidsholdbart farveresultat (op til 24 vaske)
- ✦ Glat og blødt hår
- ✦ Dækker op til 70% grå hår
- ✦ Meget let at påføre, takket være den cremede base
- ✦ Utrolig glans\* boostet af det unikke Shine-kompleks, baseret på Mirasil tilsat havtorn
- ✦ Dyb pleje\*\* drevet af nærende kompleks, baseret på Cocamid tilsat havsilke

\*Op til 67 % mere glans sammenlignet med ubehandlet hår, baseret på instrumentelle tests

\*\*Op til 55 % mere glathed sammenlignet med ubehandlet hår, baseret på instrumentelle tests





Havtorn er en almindelig  
plante i de hollandske klitter



# INGREDIENSER



## NOURISHING COMPLEX



Cocamide



Sea Silk

Cocamid infunderet med Sea Silk, et kraftfuldt ekstrakt fra røde alger, der reparerer beskadigede hårfibre og øger hydreringen. Formlen nærer håret i dybden, hvilket resulterer i op til 55% mere glathed sammenlignet med ubehandlet hår.\*

\*Baseret på instrumentelle tests.

## SHINE COMPLEX



Havtorn



Mirasil

Mirasil infunderet med havtornekstrakt, designet til at virke på hårets overflade, justere hårfibre og give glans. Formlen giver håret et glansboost og leverer op til 67% mere glans sammenlignet med ubehandlet hår.\*

\*Baseret på instrumentelle tests.

## SOOTHING COMPLEX



Boswellia  
Serrata Gum

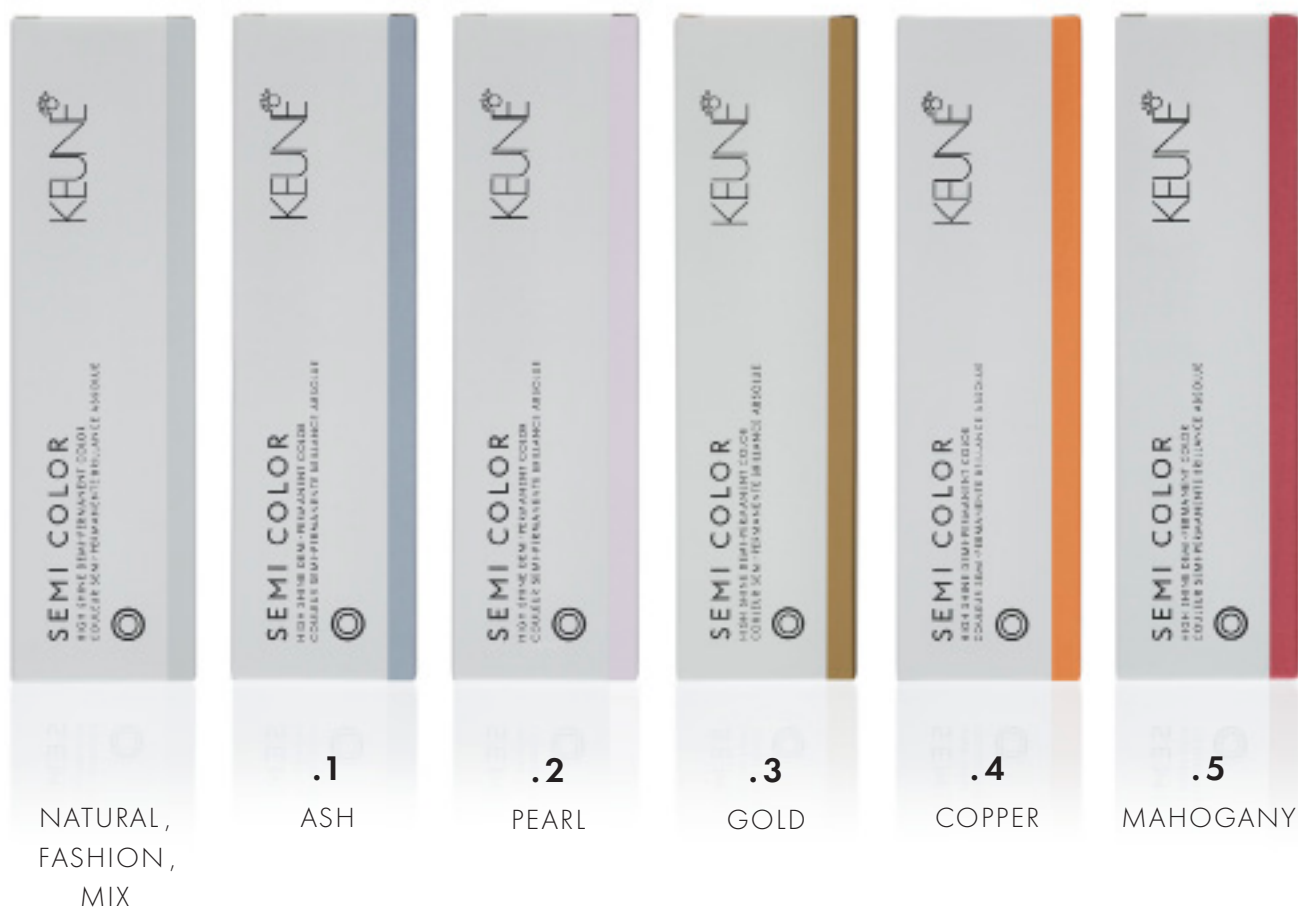


Bisabolol

Beroligende kompleks med Boswellia Serrata Gummi og Bisabolol for at beskytte og berolige hovedbunden. Disse plante-afledte ingredienser reducerer betændelse og kløe af hovedbunden og har høje hudlindrende egenskaber.

# INDPAKNING

For nem navigation har Semi Color-emballagen et farvebånd på toppen og siden der henviser til farvekarakteren.





.6  
RED



.7  
VIOLET



.8  
BROWN



ULTIMATE  
BLONDE  
GLAZE



ULTIMATE  
BLONDE  
TONER

Dette er et eksempel.  
Semi Color Ultimate  
Blonde tonere  
kommer i en hvid  
æske med et  
farvebånd svarende  
til farvekaraktæren.



# BRUG

---

Semi Color er det perfekte valg til en bred vifte af tjenester og kundebehov, herunder:

- ✦ Første gangs farve på jomfruhår.
- ✦ En ton-i-tone hårfarve, med optimal gråblanding.
- ✦ Opfrisker til mellemlængde og ender, i kombination med en udgroningsbehandling ved brug af Tinta Color.
- ✦ Skabe pastelfarver på lysnet hår.
- ✦ Når din kunde ønsker at blive mørkere.
- ✦ Når din kunde ønsker at dække de første grå hår.
- ✦ Når din kunde ønsker skinnende farvet hår på den mildeste måde.
- ✦ Når der ikke er behov for lysning.



# ACTIVATOR

Semi Color Activator og Semi Color Activator Intense er specielt fremstillet til Semi Color for at sikre den optimale stabilitet af farven.



**Serie:**  
1000ml bottle

#### Ingredienser:

Aqua (Water), Ceteth-2, Hydrogen Peroxide, Steareth-20, Ceteareth-6, Cetearyl Alcohol, Acrylates/Beheneth-25 Methacrylate Copolymer, Tetrasodium Etidronate, Salicylic Acid, Phosphoric Acid, Lauryl Pyrrolidone, EDTA, Sodium Benzoate.



#### SEMI COLOR ACTIVATOR

- Til tone-i-tone og mørkere farvning
- Indeholder 2.25% (7.5 vol.) hydrogen peroxide



#### SEMI COLOR ACTIVATOR INTENSE

- Til mere intense resultater med Red Infinity farver
- Til tone-i-tone og grå blanding
- Lysner op til en halv tone på natur hår
- Indeholder 3% (10 vol.) hydrogen peroxide



#### BLANDINGSFORHOLD

- 1 del Semi Color + 2 dele Semi Color Activator (eller Intense) (blandingsforhold 1:2)
- **Eksempel:** 60g Semi Color + 120g Semi Color Activator (eller Intense)

# NATURAL OG FASHION COLORS

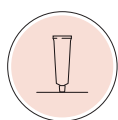
Semi Color Natural og Fashion Colors er mere end 30 blandbare farver – ideelle til at skabe den perfekte farve for alle. Disse bløde naturlige nuancer, holder håret blødt og skinnende.



**Serie:**  
60ml tube

## Ingredients:

Aqua (Water), Cetearyl Alcohol, Cocamide MEA, Propoxytetramethyl Piperidinyl Dimethicone, Ethanolamine, Carbomer, Betaine, Dipropylene Glycol, Parfum (Fragrance), PEG-40 Castor Oil, Sodium Cetearyl Sulfate, Disodium Cocoamphodiacetate, Mica, CI 77891 /Titanium Dioxide, Glycerin, Bisabolol, Sodium Chloride, Trisodium HEDTA, Hydrolyzed Rhodophyceae Extract, Boswellia Serrata Gum, Butylene Glycol, Hippophae Rhamnoides Fruit Extract, Geraniol, Hexyl Cinnamal, Limonene, Linalool. [+/- (may contain ....)]: Sodium Sulfite, Phenoxyethanol, Caprylyl Glycol, Ethylhexylglycerin, Propylene Glycol, Toluene-2,5-Diamine Sulfate, Resorcinol, 2,4-Diaminophenoxyethanol HCl, m-Aminophenol, 2-Methylresorcinol, 5-Amino-6-Chloro-o-Cresol, Hydroxyethyl-2-Nitro-p-Toluidine, 2-Amino-6-Chloro-4-Nitrophenol, 4-Amino-3-Nitrophenol, 4-Hydroxypropylamino-3-Nitrophenol, N,N'-Bis(2-Hydroxyethyl)-2-Nitro-p-Phenylenediamine, 2-Methyl-5-Hydroxyethylaminophenol, 2-Amino-4-Hydroxyethylaminoanisol Sulfate, 4-Amino-m-Cresol, 4-Amino-2-Hydroxytoluene, 2-Amino-3-Hydroxypyridine, 1-Hydroxyethyl 4,5-Diamino Pyrazole Sulfate, 1-Naphthol, Hydroxyethyl-3,4-Methylenedioxyaniline HCl, 2,7-Naphthalenediol, N,N'-Bis(2-Hydroxyethyl)-p-Phenylenediamine Sulfate, 2,6-Dimethoxy-3,5-Pyridinediamine HCl, 4-Chlororesorcinol.



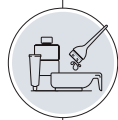
## ANBEFALET TIL

- Alle tonehøjder
- Farvning i samme tonehøjde
- Ændring af farve karakter
- Farve håret mørkere
- Op til 70% grå blending



## ACTIVATOR

- Semi Color Activator
- Semi Color Activator Intense



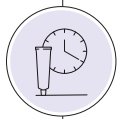
## BLANDINGSFORHOLD

- 1 del Semi Color + 2 dele Semi Color Activator (eller Intense) (blandingsforhold 1:2)
- **Eksempel:** 60g Semi Color + 120g Semi Color Activator (eller Intense)



## INSTRUKTIONER

- Step 1.** Vask håret med Care Clarify Shampoo.
- Step 2.** Bland grundigt Semi Color med Semi Color Activator (eller Intense) (blandingsforhold 1:2) brug en applikator flaske eller skål.
- Step 3.** Påfør på håndklæde tørt hår og lad sidde i 20 minutter.



## BEHANDLINGSTID

- 20 minutter



## AFTER CARE

Skyl grundigt og tør håret med et håndklæde. Masser After Color Balsam (pH4) i og lad sidde i 1-3 minutter. Skyl grundigt.





# CLEAR

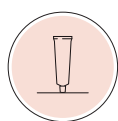
Semi Color Clear er en unik formel uden farvekarakter eller farvetone. Det giver salonen en ny dimension indenfor hårfarvning til endelæs kreativitet. Til at skabe pastelnuancer eller til at lysne farven ved at blande med den Semi Color Clear.



**Serie:**  
60ml tube

#### Ingredients:

Aqua (Water), Propoxytetramethyl Piperidiny Dimethicone, Cetearyl Alcohol, Cocamide MEA, Betaine, Phenoxyethanol, Dipropylene Glycol, Parfum (Fragrance), Caprylyl Glycol, Carbomer, PEG-40 Castor Oil, Sodium Cetearyl Sulfate, Amodimethicone, Ethanolamine, Glycerin, Bisabolol, Trisodium HEDTA, Ethylhexylglycerin, Hydrolyzed Rhodophyceae Extract, Boswellia Serrata Gum, Butylene Glycol, Hippophae Rhamnoides Fruit Extract, Cetrimonium Chloride, Trideceth-12, Benzoic Acid, Geraniol, Hexyl Cinnamal, Limonene, Linalool.



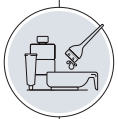
#### ANBEFALET TIL

- Shine behandling
- Pastel farver
- Dual color teknik
- Fortynde eksisterende Semi Color farver, samtidig med at karakteren bevares



#### ACTIVATOR

- Semi Color Activator



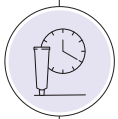
#### BLANDINGSFORHOLD

- 1 del Semi Color Clear + 2 dele Semi Color Activator (blandingsforhold 1:2)
- **Eksempel:** 60g Semi Color Clear + 120g Semi Color Activator
- Dette eksempel henviser til Shine Treatment. For andre applikationer af Semi Color Clear, venligst check kapitlet omkring behandlinger.



#### INSTRUKTIONER

- Step 1.** Vask håret med Care Clarify Shampoo.
- Step 2.** Bland grundigt Semi Color Clear med Semi Color Activator (blandingsforhold 1:2) brug en applikator flaske eller skål.
- Step 3.** Påfør på håndklæde tørt hår og lad sidde i 20 minutter.



#### BEHANDLINGSTID

- 20 minutter



#### AFTER CARE

Skyl grundigt og tør håret med et håndklæde. Masser After Color Balsam (pH4) i og lad sidde i 1-3 minutter. Skyl grundigt.

# ULTIMATE BLONDE GLAZE

Som en skinnende lipgloss til håret er Ultimate Blonde Glaze en meget mild måde at tilføje frisk karakter til håret. Den består kun af farvekarakter uden farveniveau.

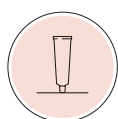
Ultimate Blonde Glaze fås i flere kølige, varme og neutrale toner.



**Serie:**  
60ml tube

## Ingredients:

Aqua (Water), Cetearyl Alcohol, Cocamide MEA, Propoxytetramethyl Piperidiny Dimethicone, Ethanolamine, Carbomer, Betaine, Dipropylene Glycol, Parfum (Fragrance), PEG-40 Castor Oil, Sodium Cetearyl Sulfate, Disodium Cocoamphodiacetate, Mica, CI 77891 /Titanium Dioxide, Glycerin, Bisabolol, Sodium Chloride, Trisodium HEDTA, Hydrolyzed Rhodophyceae Extract, Boswellia Serrata Gum, Butylene Glycol, Hippophae Rhamnoides Fruit Extract, Geraniol, Hexyl Cinnamal, Limonene, Linalool, [+/- (may contain ...)]: Sodium Sulfite, Phenoxyethanol, Caprylyl Glycol, Ethylhexylglycerin, Propylene Glycol, Toluene-2,5-Diamine Sulfate, Resorcinol, 2,4-Diaminophenoxyethanol HCl, m-Aminophenol, 2-Methylresorcinol, 5-Amino-6-Chloro-o-Cresol, Hydroxyethyl-2-Nitro-p-Toluidine, 2-Amino-6-Chloro-4-Nitrophenol, 4-Amino-3-Nitrophenol, 4-Hydroxypropylamino-3-Nitrophenol, N,N'-Bis(2-Hydroxyethyl)-2-Nitro-p-Phenylenediamine, 2-Methyl-5-Hydroxyethylaminophenol, 2-Amino-4-Hydroxyethylaminoanisol sulfate, 4-Amino-m-Cresol, 4-Amino-2-Hydroxytoluene, 2-Amino-3-Hydroxypyridine, 1-Hydroxyethyl 4,5-Diamino Pyrazole Sulfate, 1-Naphthol, Hydroxyethyl-3,4-Methylenedioxyaniline HCl, 2,7-Naphthalenediol, N,N-Bis(2-Hydroxyethyl)-p-Phenylenediamine Sulfate, 2,6-Dimethoxy-3,5-Pyridinediamine HCl, 4-Chlororesorcinol.



## ANBEFALET TIL

- Tonehøjde 8-10
- Ændring af karakteren af lysnet hår
- Mild ændring af karakter



## ACTIVATOR

- Semi Color Activator
- Semi Color Activator Intense



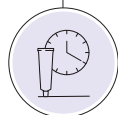
## BLANDINGSFORHOLD

- 1 del Semi Color Glaze + 2 dele Semi Color Activator (eller Intense) (blandingsforhold 1:2)
- **Eksempel:** 60g Semi Color Glaze + 120g Semi Color Activator (Intense)



## INSTRUKTIONER

- Step 1.** Vask håret med Care Clarify Shampoo.
- Step 2.** Bland grundigt Semi Color Glazemed Semi Color Activator (eller Intense) (blandingsforhold 1:2) brug en applikatorflaske eller skål.
- Step 3.** Påfør på håndklædetørt hår og lad sidde i 20 minutter.



## BEHANDLINGSTID

- 20 minutter



## AFTER CARE

Skyl grundigt og tør håret med et håndklæde. Masser After Color Balsam (pH4) i og lad sidde i 1-3 minutter. Skyl grundigt.

## Tip!

Glazes kan blandes med andre Semi Color farver.



# ULTIMATE BLONDE TONERS

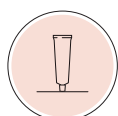
Ultimate Blonde Toners er færdige tonerformler, til kølige, neutrale og varme toner. Perfekt til at neutralisere selv de mest genstridige pigmenter på niveau 9-10 og for at booste og intensivere en tone.



**Serie:**  
60ml tube

## Ingredients:

Aqua (Water), Cetearyl Alcohol, Cocamide MEA, Propoxytetramethyl Piperidiny Dimethicone, Ethanolamine, Carbomer, Betaine, Dipropylene Glycol, Parfum (Fragrance), PEG-40 Castor Oil, Sodium Cetearyl Sulfate, Disodium Cocoamphodiacetate, Mica, CI 77891 /Titanium Dioxide, Glycerin, Bisabolol, Sodium Chloride, Trisodium HEDTA, Hydrolyzed Rhodophyceae Extract, Boswellia Serrata Gum, Butylene Glycol, Hippophae Rhamnoides Fruit Extract, Geraniol, Hexyl Cinnamal, Limonene, Linalool. [+/- (may contain ....)]: Sodium Sulfite, Phenoxyethanol, Caprylyl Glycol, Ethylhexylglycerin, Propylene Glycol, Toluene-2,5-Diamine Sulfate, Resorcinol, 2,4-Diaminophenoxyethanol HCl, m-Aminophenol, 2-Methylresorcinol, 5-Amino-6-Chloro-o-Cresol, Hydroxyethyl-2-Nitro-p-Toluidine, 2-Amino-6-Chloro-4-Nitrophenol, 4-Amino-3-Nitrophenol, 4-Hydroxypropylamino-3-Nitrophenol, N,N'-Bis(2-Hydroxyethyl)-2-Nitro-p-Phenylenediamine, 2-Methyl-5-Hydroxyethylaminophenol, 2-Amino-4-Hydroxyethylaminoanisol sulfate, 4-Amino-m-Cresol, 4-Amino-2-Hydroxytoluene, 2-Amino-3-Hydroxypyridine, 1-Hydroxyethyl 4,5-Diamino Pyrazole Sulfate, 1-Naphthol, Hydroxyethyl-3,4-Methylenedioxyaniline HCl, 2,7-Naphthalenediol, N,N-Bis(2-Hydroxyethyl)-p-Phenylenediamine Sulfate, 2,6-Dimethoxy-3,5-Pyridinediamine HCl, 4-Chlororesorcinol.



## ANBEFALET TIL

- Tonehøjde 9-10
- Ændring af karakteren af lysnet blond hår
- Milde tone behandlinger
- Mild ændring af karakter og/eller farveniveau



## ACTIVATOR

- Semi Color Activator
- Semi Color Activator Intense



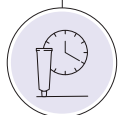
## BLANDINGSFORHOLD

- 1 del Semi Color Toner + 2 dele Semi Color Activator (eller Intense) (blandingsforhold 1:2)
- **Eksempel:** 60g Semi Color Toner + 120g Semi Color Activator (eller Intense)



## INSTRUKTIONER

- Step 1.** Vask håret med Care Clarify Shampoo.
- Step 2.** Bland grundigt med Semi Color Toner med Semi Color Activator (eller Intense) (blandingsforhold 1:2) brug en applikator flaske eller en skål.
- Step 3.** Påfør på håndklæde tørt hår og lad sidde i 20 minutter.



## BEHANDLINGSTID

- 20 minutter



## AFTER CARE

Skyl grundigt og tør håret med et håndklæde. Masser After Color Balsam (pH4) i og lad sidde i 1-3 minutter. Skyl grundigt.



**Tip!**  
For et mere intens resultat, påfør i tørt hår.

# RED INFINITY

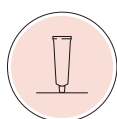
Den unikke Red Infinity-teknologi sikrer, at Semi Color oxidative røde pigmenter binder sammen, for optimal levetid.



**Serie:**  
60ml tube

## Ingredients:

Aqua (Water), Cetearyl Alcohol, Cocamide MEA, Propoxytetramethyl Piperidinyl Dimethicone, Ethanolamine, Carbomer, Betaine, Dipropylene Glycol, Parfum (Fragrance), PEG-40 Castor Oil, Sodium Cetearyl Sulfate, Disodium Cocoamphodiacetate, Mica, CI 77891 /Titanium Dioxide, Glycerin, Bisabolol, Sodium Chloride, Trisodium HEDTA, Hydrolyzed Rhodophyceae Extract, Boswellia Serrata Gum, Butylene Glycol, Hippophae Rhamnoides Fruit Extract, Geraniol, Hexyl Cinnamal, Limonene, Linalool. [+/- (may contain .....): Sodium Sulfite, Phenoxyethanol, Caprylyl Glycol, Ethylhexylglycerin, Propylene Glycol, Toluene-2,5-Diamine Sulfate, Resorcinol, 2,4-Diaminophenoxyethanol HCl, m-Aminophenol, 2-Methylresorcinol, 5-Amino-6-Chloro-o-Cresol, Hydroxyethyl-2-Nitro-p-Toluidine, 2-Amino-6-Chloro-4-Nitrophenol, 4-Amino-3-Nitrophenol, 4-Hydroxypropylamino-3-Nitrophenol, N,N'-Bis(2-Hydroxyethyl)-2-Nitro-p-Phenylenediamine, 2-Methyl-5-Hydroxyethylaminophenol, 2-Amino-4-Hydroxyethylaminoanisole Sulfate, 4-Amino-m-Cresol, 4-Amino-2-Hydroxytoluene, 2-Amino-3-Hydroxypyridine, 1-Hydroxyethyl 4,5-Diamino Pyrazole Sulfate, 1-Naphthol, Hydroxyethyl-3,4-Methylenedioxyaniline HCl, 2,7-Naphthalenediol, N,N-Bis(2-Hydroxyethyl)-p-Phenylenediamine Sulfate, 2,6-Dimethoxy-3,5-Pyridinediamine HCl, 4-Chlororesorcinol.



## ANBEFALET TIL

- Intense, langtidsholdbare røde toner



## ACTIVATOR

- Semi Color Activator Intense



## BLANDINGSFORHOLD

- 1 del Semi Color Red Infinity + 2 dele Semi Color Activator Intense (blandingsforhold 1:2)
- **Eksempel:** 60g Semi Red Infinity + 120g Semi Color Activator Intense

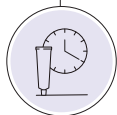


## INSTRUKTIONER

**Step 1.** Vask med Care Clarify Shampoo.

**Step 2.** Bland grundigt Semi Color Red Infinity med Semi Color Activator Intense (blandingsforhold 1:2) brug en applikatorflaske eller en skål.

**Step 3.** Påfør til håndklæde tørt hår og lad sidde i 20 minutter.



## BEHANDLINGSTID

- 20 minutter



## AFTER CARE

Skyl grundigt og tør håret med et håndklæde. Masser After Color Balsam (pH4) i og lad sidde i 1-3 minutter. Skyl grundigt.

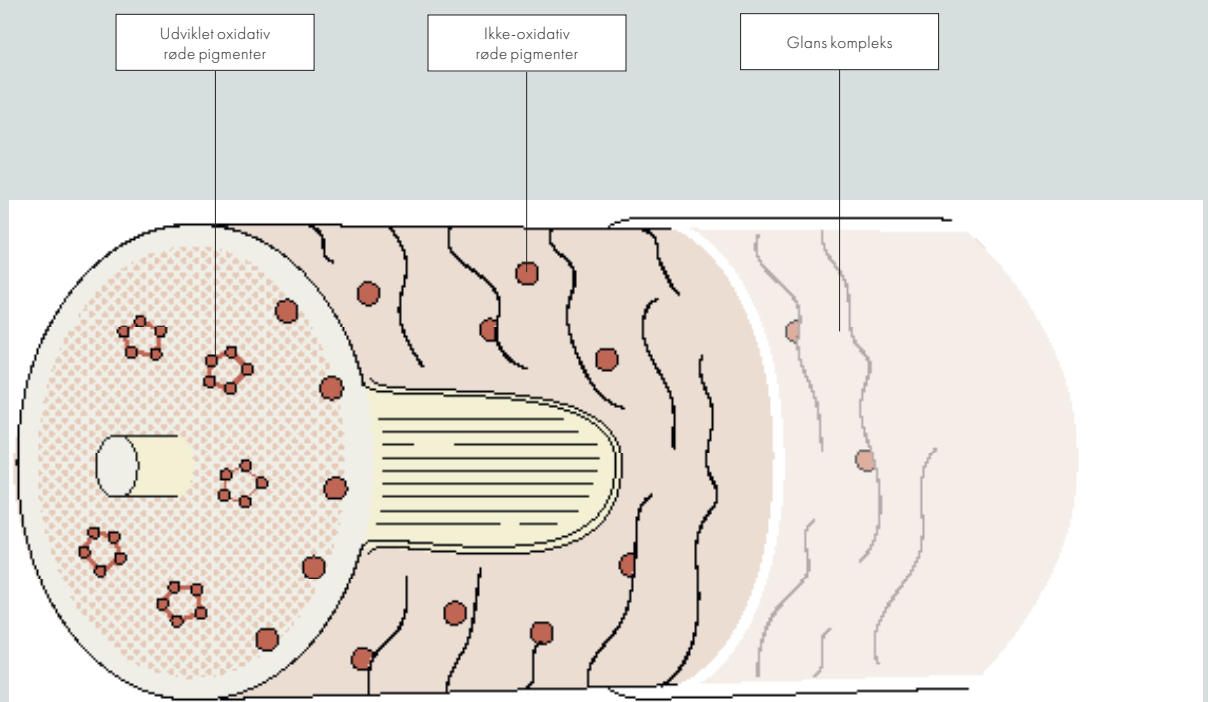


## Tip!

Ved at tilføje Mix Colors eller Red Boosters kan man intensivere Red Infinity farver endnu mere.

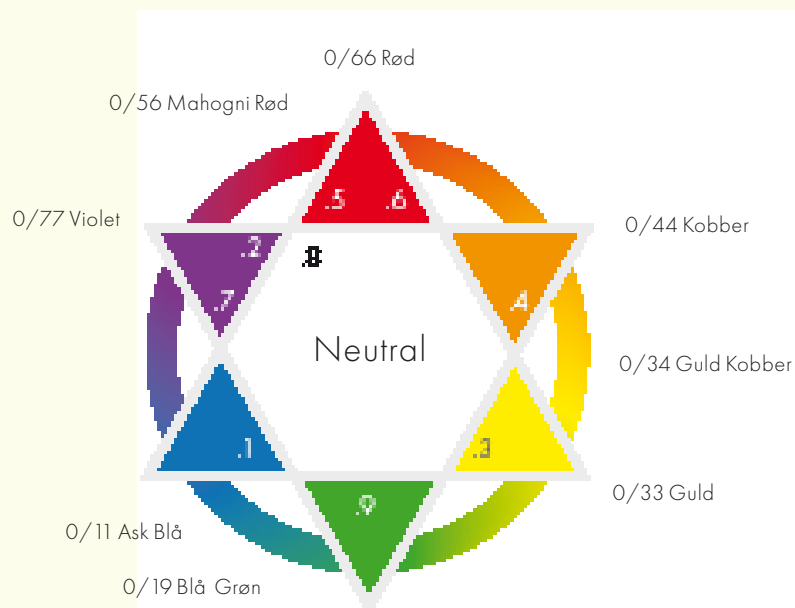
Røde nuancer er sårbare. Red Infinity-teknologien sikrer den bedst mulige intensitet og holdbarhed.

#### RED INFINITY TEKNOLOGIEN



# MIX COLORS

## MIX FARVE STJERNE



## MIX COLOR SKEMA

STONE HEIGHT	GRAM	CENTIMETER	INCHES
10	1	2	0.8
9	2	4	1.6
8			
7	4	8	3.2
6			
5	6	12	4.8
4			
3	8	16	6.3
1			

# MIX COLORS

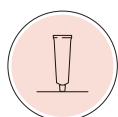
Med Semi Color Mix Colors er du i stand til at tilføje enhver karakter, du kan skabe en endeløs palet af nuancer.



**Serie:**  
60ml tube

## Ingredients:

Aqua (Water), Cetearyl Alcohol, Cocamide MEA, Propoxytetramethyl Piperidinyl Dimethicone, Ethanolamine, Carbomer, Betaine, Dipropylene Glycol, Parfum (Fragrance), PEG-40 Castor Oil, Sodium Cetearyl Sulfate, Disodium Cocoamphodiacetate, Mica, CI 77891 /Titanium Dioxide, Glycerin, Bisabolol, Sodium Chloride, Trisodium HEDTA, Hydrolyzed Rhodophyceae Extract, Boswellia Serrata Gum, Butylene Glycol, Hippophae Rhamnoides Fruit Extract, Geraniol, Hexyl Cinnamal, Limonene, Linalool.  
[+/- (may contain ....)]: Sodium Sulfite, Phenoxyethanol, Caprylyl Glycol, Ethylhexylglycerin, Propylene Glycol, Toluene-2,5-Diamine Sulfate, Resorcinol, 2,4-Diaminophenoxyethanol HCl, m-Aminophenol, 2-Methylresorcinol, 5-Amino-6-Chloro-o-Cresol, Hydroxyethyl-2-Nitro-p-Toluidine, 2-Amino-6-Chloro-4-Nitrophenol, 4-Amino-3-Nitrophenol, 4-Hydroxypropylamino-3-Nitrophenol, N,N'-Bis(2-Hydroxyethyl)-2-Nitro-p-Phenylenediamine, 2-Methyl-5-Hydroxyethylaminophenol, 2-Amino-4-Hydroxyethylaminoanisole Sulfate, 4-Amino-m-Cresol, 4-Amino-2-Hydroxytoluene, 2-Amino-3-Hydroxypyridine, 1-Hydroxyethyl 4,5-Diamino Pyrazole Sulfate, 1-Naphthol, Hydroxyethyl-3,4-Methylenedioxyaniline HCl, 2,7-Naphthalenediol, N,N'-Bis(2-Hydroxyethyl)-p-Phenylenediamine Sulfate, 2,6-Dimethoxy-3,5-Pyridinediamine HCl, 4-Chlororesorcinol.



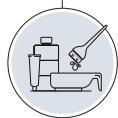
## ANBEFALET TIL

- At forstærke farverne
- Neutralisere karakterer
- Kreative opskrifter
- Back-to-back teknikker



## ACTIVATOR

- Semi Color Activator
- Semi Color Activator Intense



## BLANDINGSFORHOLD

- Se venligst Mix Color-diagrammet til venstre.

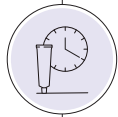


## INSTRUKTIONER

**Step 1.** Vask håret med Care Clarify Shampoo.

**Step 2.** Bland grundigt Semi Color Mix Colors med Semi Color ifølg Mix Color diagrammet. Bland derefter med Semi Color Activator (eller Intense) (blandingsforhold 1:2) brug en applikatorflaske eller en skål.

**Step 3.** Påfør til håndklæde tørt hår og lad sidde i 20 minutter.



## BEHANDLINGSTID

- 20 minutter



## AFTER CARE

Skyl grundigt og tør håret med et håndklæde. Masser After Color Balsam (pH4) i og lad sidde i 1-3 minutter. Skyl grundigt.

## Tip!

Mix Color pigmenter er mindre stabile på grund af mangel på naturlig tone. Påfør derfor ikke rene Mix Color direkte i håret, men bland dem altid med en Semi Color farve.







# SEMI COLOR BEHANDLINGER

---

## BASIC

- ✦ Første gangs farvning
- ✦ Gentag farvning
- ✦ Dual farvning

## BLOND

- ✦ Glazing
- ✦ Toning

## SHINE OG GLOW

- ✦ Shine
- ✦ Glow

## GRÅ

- ✦ Blending
- ✦ Shading

## KORRIGERENDE

- ✦ Blive mørk

## KREATIV

- ✦ Mellem to tonehøjder
- ✦ Intensivering
- ✦ Fortynde
- ✦ Pastel

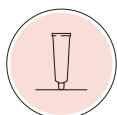
## KOMBINERET

- ✦ Efter ændring af hårstrukturen



# BASIC

## FØRSTE GANGS FARVNING



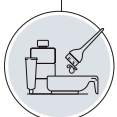
### ANBEFALET TIL

Semi Color er en meget mild, demi-permanent hårfarve, der langsomt falmer i intensitet. Dette gør den ideel til kunder, der ønsker at farve deres hår for første gang, uanset om de ønsker at blive mørkere eller ændre karakteren af deres nuværende hårfarve.



### ACTIVATOR

- Semi Color Activator
- Semi Color Activator Intense



### BLANDINGSFORHOLD

- 1 del Semi Color + 2 dele Semi Color Activator (eller Intense) (blandingsforhold 1:2)
- **Eksempel:** 60g Semi Color + 120g Semi Color Activator (eller Intense)

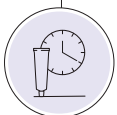


### INSTRUKTIONER

**Step 1.** Vask håret med Care Clarify Shampoo.

**Step 2.** Bland grundigt Semi Color med Semi Color Activator (eller Intense) (blandingsforhold 1:2) brug en applicatorflaske eller en skål.

**Step 3.** Påfør til håndklæde tørt hår og lad sidde i 20 minutter.



### BEHANDLINGSTID

- 20 minutter



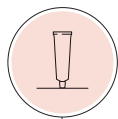
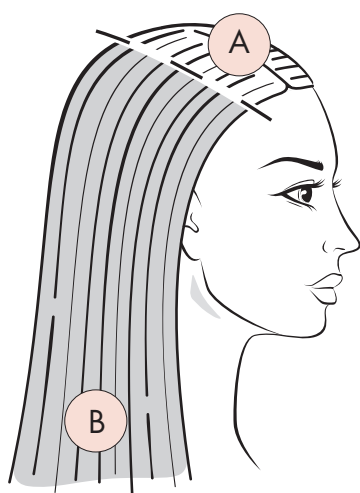
### AFTER CARE

Skyl grundigt og tør håret med et håndklæde. Masser After Color Balsam (pH4) i og lad sidde i 1-3 minutter. Skyl grundigt.



# BASIC

## GENTAG FAVNING



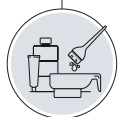
### ANBEFALET TIL

En behandling, der bruges til klienter, der søger en gentagelsesservice efter en tidligere Semi Color behandling. Denne service genopfrisker bunden – og frisker farven på mellemlængden og afsluttes i henhold til The Glow Treatment. Dette betyder hovedsageligt at tilføje karakter og meget lille farveniveauændring ved at tilføje After Color Balsam til formelen.



### ACTIVATOR

- Semi Color Activator
- Semi Color Activator Intense



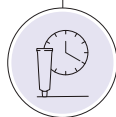
### BLANDINGSFORHOLD

- **Formel A (bund):** 1 del Semi Color + 2 dele Semi Color Activator (eller Intense) (1:2)
- **Formel B (mid-længder og spidser):** 1 del Semi Color + 1 del Semi Color Activator + 1 del After Color Balsam (blandingsforhold 1:1:1)
- **Eksempel A:** 60g Semi Color + 120g Semi Color Activator (eller Intense)
- **Eksempel B:** 20g Semi Color + 20g Semi Color Activator + 20g After Color Balsam



### INSTRUKTIONER

- Step 1.** Vask håret med Care Clarify Shampoo og tør med et håndklæde.
- Step 2.** Bland grundigt formel A ved brug af applikationsflaske eller skål.
- Step 3.** Påfør blandingen til bund og lad sidde i 20 minutter.
- Step 4.** Bland grundigt formel B ved brug af applikationsflaske eller skål.
- Step 5.** Påfør på længder og spidser. Lad sidde 5-20 minutter afhængig af den ønskede glans.



### BEHANDLINGSTID

- **Bund:** 20 minutter
- **længder og spidser:**
  - 5 minutter: blød glans
  - 10 minutter: medium glans
  - 20 minutter: intens glans

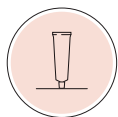
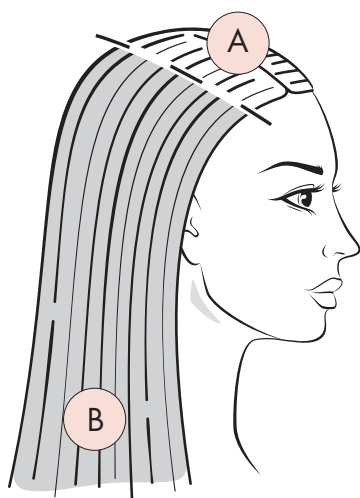


### AFTER CARE

Skyl grundigt og tør håret med et håndklæde. Masser After Color Balsam (pH4) i og lad sidde i 1-3 minutter. Skyl grundigt.

## BASIC

## DUAL FARVNING



## ANBEFALET TIL

Når det er tid til at opfriske hårfarven med Tinta Color, vi anbefaler Dual Farve behandling. Denne farveteknik giver langtidsholdbare farveresultater, samtidig med at den behandler håret på den mildest mulige måde. Brug Tinta Color til at friske bunden op eller til at lysne naturligt hår ved rødderne. Brug Semi Color til længder og spidser for at holde håret i optimal tilstand, når du opfrisker en lys farve eller længder eller spidser, der har falmet to niveauer.



## ACTIVATOR

- **Formel A (bund):**  
Keune Cream Developer 3%, 6%, 9%, 12%
- **Formel B (længder og spidser):**  
Semi Color Activator



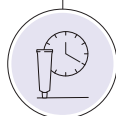
## BLANDINGSFORHOLD

- **Formel A:** Tinta Color formel
- **Formel B:** 2 dele Semi Color + 1 del Semi Color Clear + Semi Color Activator (blandingsforhold 1:2)
- **Eksempel B:** 40g Semi Color + 20g Semi Color Clear + 120g Semi Color Activator



## INSTRUKTIONER

- Step 1.** Påfør formel A på udgroningen i tørt hår.  
**Step 2.** Lad sidde i 10 minutter.  
**Step 3.** Påfør formel B til længder og spidser i tørt hår.  
**Step 4.** Lad sidde i 20 minutter.



## BEHANDLINGSTID

- **Bund:** 30 minutter
- **Længder og spidser:** 20 minutter



## AFTER CARE

Skyl grundigt. Vask med After Color Shampoo, skyl godt. Masser After Color Balsam (pH4) i og lad sidde i 1-3 minutter. Skyl grundigt.

## Tip!

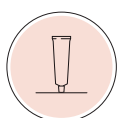
Semi Color Clear bliver tilføjet til formelen længder og spidser, da påføring af Semi Color på tørt hår kan resultere i en halv tone mørkere.





# BLONDE

## GLAZING BEHANDLING



### ANBEFALET TIL

Semi Color Ultimate Glaze er et farveprodukt, der udelukkende består af karakter, uden farveniveau. Som en skinnende lipgloss til håret er Glaze Behandlingen en meget mild måde at tilføje frisk karakter til håret uden at belaste hårstrukturen.

### EGNET TIL

- Tonehøjde 8-10
- Ændring af karakteren af lysnet blondt hår
- Mild tone behandling

### ACTIVATOR

- Semi Color Activator
- Semi Color Activator Intense

### BLANDINGSFORHOLD

- 1 del Semi Color Glaze +  
2 dele Semi Color Activator (eller Intense)  
(blandingsforhold 1:2)
- **Eksempel:** 60g Semi Color Glaze  
+ 120g Semi Color Activator (eller Intense)

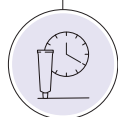


### INSTRUKTIONER

**Step 1.** Vask håret med Care Clarify Shampoo.

**Step 2.** Bland grundigt Semi Color Glaze med Semi Color Activator (eller Intense) blandingsforhold (1:2) brug en applikationsflaske eller en skål.

**Step 3.** Påfør til håndklædetørt hår og lad sidde i 20 minutter.



### BEHANDLINGSTID

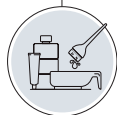
- 20 minutter



### AFTER CARE

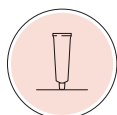
Skyl grundigt og tør håret med et håndklæde.

Masser After Color Balsam (pH4) i og lad sidde i 1-3 minutter. Skyl grundigt.



# BLONDE

## TONING BEHANDLING



### ANBEFALET TIL

Når du toner håret, skal du altid bruge den mildest mulige formel. Toning-behandlingen med Semi Color Ultimate Blonde tonere er den bedste mulighed. Ultimate Blonde Toners er færdige tonerformler, til kølige, neutrale og varme toner. De er perfekte til at neutralisere selv de mest genstridige pigmenter på niveau 9-10 – og til at booste og intensivere en tone.

### EGNET TIL

- Tonehøjde 9-10
- Ændring af karakteren af lysnet blondt hår
- Mild tone behandling



### ACTIVATOR

- Semi Color Activator
- Semi Color Activator Intense



### BLANDINGSFORHOLD

- 1 del Semi Color Toner + 2 dele Semi Color Activator (eller Intense) (blandingsforhold 1:2)
- **Eksempel:** 60g Semi Color Toner + 120g Semi Color Activator (eller Intense)

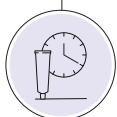


### INSTRUKTIONER

**Step 1.** Vask håret med Care Clarify Shampoo.

**Step 2.** Bland grundigt Semi Color Toner med Semi Color Activator (eller Intense) (blandingsforhold 1:2) brug en applikatorflaske eller en skål.

**Step 3.** Påfør til håndklædetørthår og lad sidde i 20 minutter.



### BEHANDLINGSTID

- 20 minutter



### AFTER CARE

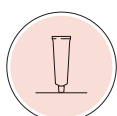
Skyl grundigt og tør håret med et håndklæde. Masser After Color Balsam (pH4) i og lad sidde i 1-3 minutter. Skyl grundigt.



**Tip!**  
For et mere intens resultat, påfør til tørt hår.

# SHINE OG GLOW

## SHINE BEHANDLING



### ANBEFALET TIL

Shine Behandling udnytter Semi Colors evne til at tilføje fantastisk glans til håret. Men denne gang uden at tilføje farve! Semi Color Clear formel fungerer som en topcoat til håret - og forstærker den nuværende farve med masser af glinsende glans.



### ACTIVATOR

- Semi Color Activator



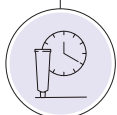
### BLANDINGSFORHOLD

- 1 del Semi Color Clear + 2 dele Semi Color Activator (blandingsforhold 1:2)
- **Eksempel:** 60g Semi Color Clear + 120g Semi Color Activator



### INSTRUKTIONER

- Step 1.** Vask håret med Care Clarify Shampoo.
- Step 2.** Bland grundigt Semi Color Clear med Semi Color Activator (blandingsforhold 1:2) brug en applikationsflaske eller en skål.
- Step 3.** Påfør til håndklæde tørt hår og lad sidde i 20 minutter.



### BEHANDLINGSTID

- 20 minutter



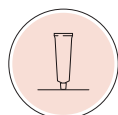
### AFTER CARE

Skyl grundigt og tør håret med et håndklæde. Masser After Color Balsam (pH4) i og lad sidde i 1-3 minutter. Skyl grundigt.



## SHINE AND GLOW

## GLOW BEHANDLING



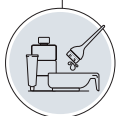
## ANBEFALET TIL

Glow Behandlingen tilføjer en levende glød til hårfarven og kan bruges på alle typer hår. Denne milde behandling tilføjer karakter med minimal ændring i tonehøjden ved at tilføje After Color Balsam til formelen. Ideel til kunder, der ønsker at opfriske deres hårfarve - eller kunder, der ønsker at prøve noget nyt, men ikke ønsker at gøre det permanent.



## ACTIVATORS

- Semi Color Activator



## BLANDINGSFORHOLD

- 1 del Semi Color + 1 del Semi Color Activator  
+ 1 del After Color Balsam (blandingsforhold 1:1:1)
- **Eksempel:** 30g Semi Color + 30g Semi Color Activator  
+ 30g After Color Balsam

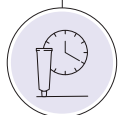


## INSTRUKTIONER

**Step 1.** Vask med Care Clarify Shampoo og tør håret med et håndklæde.

**Step 2.** Bland grundigt Semi Color med Semi Color Activator og After Color Balsam (blandingsforhold 1:1:1) brug en applikatorflaske eller en skål.

**Step 3.** Påfør på håndklæde tørt hår. Lad sidde i 5-20 minutter afhængig af det ønskede resultat.



## BEHANDLINGSTID

- 5 minutter: soft glans
- 10 minutter: medium glans
- 20 minutter: intens glans

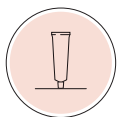


## AFTER CARE

Skyl grundigt og tør håret med et håndklæde. Masser After Color Balsam (pH4) i og lad sidde i 1-3 minutter. Skyl grundigt.

## GRÅ

## GRÅ BLENDING BEHANDLING



## ANBEFALET TIL

Semi Color er perfekt til at få de første grå hår til at se mindre mærkbare ud, eller til at få meget gråt hår til at se lidt mindre gråt ud. Med Grå Blending Behandling dækkes gråt hår diskret ved at bruge en modefarve. Og fordi Semi Color langsomt falmer, vil overgangen fra udgroningen se blødere og mere gradvis ud.

## EGNET TIL

- Diskret grå blending



## ACTIVATOR

- Semi Color Activator
- Semi Color Activator Intense



## BLANDINGSFORHOLD

- 1 del Semi Color Fashion Color  
+ 2 dele Semi Color Activator eller (Intense)  
(blandingsforhold 1:2)
- **Eksempel:** 60g Semi Color Fashion Color  
+ 120g Semi Color Activator (eller Intense)

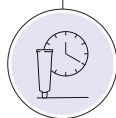


## INSTRUKTIONER

**Step 1.** Vask håret med Care Clarify Shampoo.

**Step 2.** Bland grundigt Semi Color med Semi Color Activator (eller Intense) (blandingsforhold 1:2) brug en applikationsflaske eller en skål.

**Step 3.** Påfør til håndklæde tørt hår og lad sidde i 20 minutter.



## BEHANDLINGSTID

- 20 minutter



## AFTER CARE

Skyl grundigt og tør håret med et håndklæde.

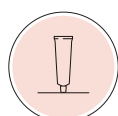
Masser After Color Balsam (pH4) i og lad sidde i 1-3 minutter. Skyl grundigt.



**Tip!**  
Jo mere tørt håret er, jo mere intenst bliver resultatet.

## GRÅ

## GRÅ SHADING BEHANDLING



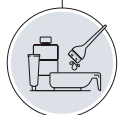
## ANBEFALET TIL

Dette er det perfekte kompromis for kunder, der ikke kan lide udgroning og vedligeholdelse af en permanent farve, men som endnu ikke er klar til at blive helt grå. Gray Shading Behandling sikrer, at op til 70% af det grå hår dækkes ved at tilføje en naturlig farve til formlen, mens den naturlige kontrast af den sædvanlige farve og det grå hår er vedligeholdt. Fordi farven brugt i denne behandling langsomt falmer, vil overgangen fra udgroningen se blødere og mere gradvis ud.



## ACTIVATOR

- Semi Color Activator Intense



## BLANDINGSFORHOLD

- 1 del Natural Color + 1 del Semi Color + Semi Color Activator Intense (blandingsforhold 1:2)
- **Eksempel:** 30g Semi Color Natural Color + 30g Semi Color Fashion Color + 120g Semi Color Activator Intense

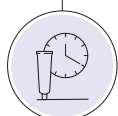


## INSTRUKTIONER

**Step 1.** Vask håret med Care Clarify Shampoo.

**Step 2.** Bland grundigt Semi Color med Semi Color Activator Intense (blandingsforhold 1:2) brug en applikatorflaske eller en skål.

**Step 3.** Påfør til håndklæde tørt hår og lad sidde i 20 minutter.



## BEHANDLINGSTID

- 20 minutter



## AFTER CARE

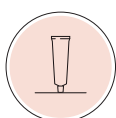
Skyl grundigt og tør håret med et håndklæde. Masser After Color Balsam (pH4) i og lad sidde i 1-3 minutter. Skyl grundigt.



Tip!  
Add a Mix Color  
if needed.

# KORRIGERENDE

## KORRIGERENDE BEHANDLING



### ANBEFALET TIL

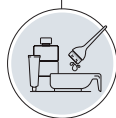
Når hårfarven er falmet mere end to farveniveauer, har håret mindre farvepigment og varme. For at genopbygge denne mangel på varmt hårpigment, brug den Korrigerende Behandling back-to-back-teknikken ved at påføre Semi Color to gange.

Dette resulterer i en kraftig opbygning af pigment, længerevarende farve og en skånsom, men effektiv farvebehandling.



### ACTIVATOR

- Semi Color Activator



### BLANDINGSFORHOLD

- **1. formel:** 1 del Semi Color + Semi Color Mix Colors + 2 dele Semi Color Activator (blandingsforhold ratio 1:2)
- **2. formel:** 1 del Semi Color + 2 dele Semi Color Activator (blandingsforhold 1:2)
- **Eksempel 1. formel:** 60g Semi Color + 8g Semi Color Mix Colors + 120g Semi Color Activator
- **Eksempel 2. formel:** 60g Semi Color + 120g Semi Color Activator



### INSTRUKTIONER

**Step 1.** Bestem det ønskede farveniveau og underliggende pigment. For at kompensere for mangel på varme – mens du stadig opnår de ønskede resultater – tilføj en Semi Color Mix Color til den første formel. Se diagrammet for at vælge den passende Mix Color for at opnå det foretrukne farveniveau.



COLOR LEVEL	UNDERLYING PIGMENT	COLOR TO ADD	AMOUNT PER 60G
8	yellow/orange	0/34	8g
7	orange	0/44	8g
6	orange	W0/44	8g
5	orange/red	0/44 or 0/66	8g
4	red	0/66	8g
3	red	0/66	8g
2	red	0/66	8g
1	red	0/66	8g

Når du bruger en hel tube (60g), tilsæt 8g til formelen. Når du bruger en halv tube (30g), tilføj 4g til formelen.

**Step 2.** Vask håret med Care Clarify Shampoo, tør med et håndklæde.

**Step 3.** Bland grundigt Semi Color med Semi Color Mix Color og Semi Color Activator (blandingsforhold 1:2) brug en applikationsflaske eller en skål.

**Step 4.** Påfør til håndklæde tørt hår og lad sidde i 20 minutter.

**Step 5.** Skyl grundigt og tør med et håndklæde.

**Step 6.** Bestem den anden formel baseret på resultaterne efter brug af den første formel. Dette er tidspunktet til at tilføje ekstra varme, en køligere farve – eller en lysere nuance, så den endelige farve ikke er for mørk.

**Step 7.** Bland grundigt Semi Color med Semi Color Activator (blandingsforhold 1:2) brug en applikationsflaske eller en skål

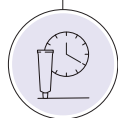
**Step 8.** Påfør den anden formel til håndklæde tørt hår og lad sidde i 15-20 minutter..

### BEHANDLINGSTID

- 1. applikation: 20 minutter
- 2. applikation: 15-20 minutter

### AFTER CARE

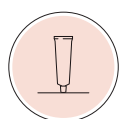
Skyl grundigt og tør håret med et håndklæde. Masser After Color Balsam (pH4) i og lad sidde i 1-3 minutter. Skyl grundigt.





# KREATIVE

SKABE EN NY FARVE DER ER MELLEM TO FARVER



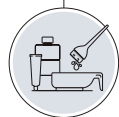
## ANBEFALET TIL

Med denne formel er det muligt at udvide antallet af farver – langt ud over standarden med 75 farvemuligheder tilgængelig fra Semi Color.



## ACTIVATOR

- Semi Color Activator
- Semi Color Activator Intense



## BLANDINGSFORHOLD

- 1 del mørkere farve + 2 dele lysere farve  
+ Semi Color Activator (eller Intense) (blandingsforhold 1:2)
- **Eksempel:** 10g 6.38 + 20g 8.38 (= 7.38) + 60g Semi Color Activator (eller Intense)

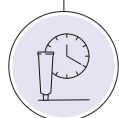


## INSTRUKTIONER

**Step 1.** Vask håret med Care Clarify Shampoo.

**Step 2.** Bland grundigt Semi Color med Semi Color Activator (eller Intense) (blandingsforhold 1:2) brug en applikatorflaske eller en skål.

**Step 3.** Påfør til håndklæde tørt hår og lad sidde i 20 minutter.



## BEHANDLINGSTID

- 20 minutter

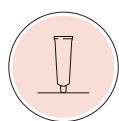


## AFTER CARE

Skyl grundigt og tør håret med et håndklæde. Masser After Color Balsam (pH4) i og lad sidde i 1-3 minutter. Skyl grundigt.

# KREATIVE

## INTENSIVERING AF EN EKSISTERENDE FARVE



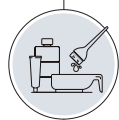
### ANBEFALET TIL

Intensificerer og give dybde til nuancer ved at ændre blandingsforholdet med Semi Color Activator



### ACTIVATOR

- Semi Color Activator
- Semi Color Activator Intense



### BLANDINGSFORHOLD

- 1 del Semi Color + 1 del Semi Color Activator (eller Intense) (blandingsforhold 1:1)
- **Eksempel:** 60g Semi Color + 60g Semi Color Activator (eller Intense)

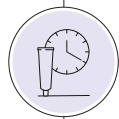


### INSTRUKTIONER

**Step 1.** Vask håret med Care Clarify Shampoo.

**Step 2.** Grundigt bland Semi Color med Semi Color Activator (eller Intense) (blandingsforhold 1:1) brug en applikationsflaske eller en skål.

**Step 3.** Påfør til håndklæde tørt hår og lad sidde i 20 minutter.



### BEHANDLINGSTID

- 20 minutter



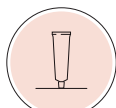
### AFTER CARE

Skyl grundigt og tør håret med et håndklæde. Masser After Color Balsam (pH4) i og lad sidde i 1-3 minutter. Skyl grundigt.



# KREATIV

## FORTYNDING AF FARVENIVEAUET



### ANBEFALET TIL

Semi Color Clear gør det muligt at skabe et ubegrænset udvalg af farver – inklusive lysere nuancer af Semi Color. For eksempel en blødere blond tone eller en rød nuance uden at være tung.



### ACTIVATOR

- Semi Color Activator
- Semi Color Activator Intense



### BLANDINGSFORHOLD

- Eksisterende Semi Color nuancer på tonehøjde 7-9 der kan fortyndes til et farveniveau højere med Semi Color Clear: 1 del Semi Color + 1 del Semi Color Clear + Semi Color Activator (eller Intense) (blandingsforhold 1:2).
- **Eksempel:** 15g Semi Color + 15g Semi Color Clear + 60g Semi Color Activator (eller Intense)
- Eksisterende Semi Color farve på tonehøjde 1-6, der kan fortyndes til et farveniveau højere med Semi Color Clear: 1 del Semi Color + 2 dele Semi Color Clear + Semi Color Activator (eller Intense) (blandingsforhold 1:2).
- **Eksempel:** 10g Semi Color + 20g Semi Color Clear + 60g Semi Color Activator (eller Intense)

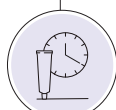


### INSTRUKTIONER

**Step 1.** Vask håret med Care Clarify Shampoo.

**Step 2.** Bland grundigt Semi Color med Semi Color Clear og Semi Color Activator (eller Intense) (blandingsforhold 1:2) brug en applikatorflaske eller en skål.

**Step 3.** Påfør til håndklæde tørt hår og lad sidde i 20 minutter.



### BEHANDLINGSTID

- 20 minutter



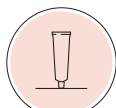
### AFTER CARE

Skyl grundigt og tør håret med et håndklæde. Masser After Color Balsam (pH4) i og lad sidde i 1-3 minutter. Skyl grundigt.



# KREATIV

## SKAB EN PASTEL FARVE



### ANBEFALET TIL

Til kunder med tonehøjde 10, der ønsker en subtil pastelfarve ved at fortynde modefarven og reducere behandlingstiden.



### ACTIVATOR

- Semi Color Activator
- Semi Color Activator Intense



### BLANDINGSFORHOLD

- 6 dele Semi Color Clear + 1 del Semi Color Fashion Color eller Mix Color + Semi Color Activator (eller Intense) (blandingsforhold 1:2)
- **Eksempel:** 30g Clear + 5g Fashion Color + 70g Semi Color Activator (eller Intense)
- **Eksempel:** 30g Clear + 5g Mix Color + 60g Semi Color Activator (eller Intense)

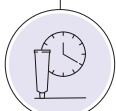


### INSTRUKTIONER

**Step 1.** Vask med Care Clarify Shampoo.

**Step 2.** Bland grundigt Semi Color Clear med Semi Color Fashion Color (eller Mix Color) og Semi Color Activator (eller Intense) (blandingsforhold 1:2) brug en applikatorflaske eller skål.

**Step 3.** Påfør til håndklæde tørt hår og lad sidde i 15-20 minutter, afhængig af den ønskede intensitet i farven.



### BEHANDLINGSTID

- 15-20 minutter



### AFTER CARE

Skyl grundigt og tør håret med et håndklæde. Masser After Color Balsam (pH4) i og lad sidde i 1-3 minutter. Skyl grundigt.

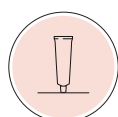
Tip!  
Resultatet af at tilføje en Mix Color er mildere end en Fashion Color.

# KOMBINERET BEHANDLINGER

EFTER HÅRSTRUKTUREN ER ÆNDRET



**Tip!**  
For at forhindre at farven er for mættet efter en permanent, tilføj Semi Color Clear til Semi Color-formlen.



## ANBEFALET TIL

Semi Color kan bruges direkte på hår der har gennemgået en permanent behandling



## ACTIVATOR

- Semi Color Activator



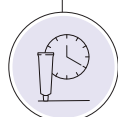
## BLANDINGSFORHOLD

- 1 del Semi Color + 2 dele Semi Color Activator (blandingsforhold 1:2)
- **Eksempel:** 60g Semi Color + 120g Semi Color Activator



## INSTRUKTIONER

- Step 1.** Påfør den permanente behandling i henhold til brugsanvisningen.
- Step 2.** Efter behandlingen skylles håret godt.
- Step 3.** Neutraliser håret én gang, med curler og spidspapir i håret.
- Step 4.** Fjern forsigt curler og spidspapir og neutraliser igen.
- Step 5.** Skyl grundigt og håndklæde tørt håret.
- Step 6.** Bland grundigt Semi Color med Semi Color Activator (blandingsforhold 1:2) brug en applikationsflaske eller en skål.
- Step 7.** Påfør til håndklæde tørt hår og lad sidde i 5-20 minutter afhængig af hårets porøsitet.



## BEHANDLINGSTID

- 5-20 minutter, afhængig af hårets porøsitet.



## AFTER CARE

Skyl grundigt og tør håret med et håndklæde. Masser After Color Balsam (pH4) i og lad sidde i 1-3 minutter. Skyl grundigt.