



MANUAL



INDHOLDSFORTEGNELSE

KONCEPTET	SERIEN	BEHANDLINGER
7 FORDELENE	18	30 AFRENSNING
8 OVERSIGT	TINTA COLOR 2000	31 TONE AFRENSNING
10 ARBEJDER SÅ SKÅNSOMT SOM MULIGT	20 TINTA COLOR 3000	32 BLONDE DEBANDING
+ KONSULTATION OG HÅR TEST	22 ULTIMATE BLONDE CREAM BLONDE	33 TOTAL AFFARVNING
+ INTEGRERET BOND FUSER TECHNOLOGY	24 ULTIMATE BLONDE FREEDOM BLONDE	34 UDGRONING AFFARVNING
+ AFTER BLONDE TREATMENT	26 ULTIMATE BLONDE POWER BLONDE	
+ BOND FUSION		

SUND BLOND ER BLEVET LETTERE!

Blondt hår er iøjnefaldende, inspirerende og fantastisk. Blondt hår er big business.

Enhver professionel ønsker at opnå det perfekte løft og samtidig holde håret i optimal tilstand. Det er lige blevet nemmere at skabe sunde blondiner med Keune

Blonde Program. Bond Fuser-teknologi er integreret i Cream Blonde og Power Blonde til problemfri lysnings oplevelse. Tilføj Bond Fusion til din portefølje af andre Keune blonde produkter til stærke og sunde blondiner.

Mulige services med Keune Blonde produkterne:

- ✦ Tonal cleanse
- ✦ Highlighting
- ✦ Level cleanse
- ✦ Balayage
- ✦ Blonde debanding
- ✦ Total decoloring

Med Keune Ultimate Blonde-serien kan du opnå enhver blond ambition, mens du opbygger bånd, der holder.

Er du klar til at blive ekspert i at skabe stærkt, elastisk blondt hår?





FORDELENE

Den blonde lysnings serie, der giver professionelle mulighed for at opnå enhver klients blonde ambition med smukke og lyse resultater.

- ✦ Mild til høj lysningsevne
- ✦ Til foliering, frihånd, delvis eller total affarvning
- ✦ Lysner farvet eller jomfruelig hår
- ✦ Opnå op til 9 niveauer løft
- ✦ Hassle-free, healthy blondes in 3 easy steps
- ✦ Lightening Powders – for beautiful, bright results
- ✦ Lightening Paste – oil-based and with Silk Proteins for a nourishing lift
- ✦ Lightening Cream – coconut oil-based Tinta cream color for a gentle, controlled lift



OVERSIGHT



Step 1: Lift + repair

	TINTA COLOR 2000 + BOOSTER	TINTA COLOR 3000	CREAM BLONDE	FREEDOM BLONDE	POWER BLONDE
PRODUCT TYPE	Lightening cream	Lightening paste	Lifting powder	Lifting powder	Lifting powder
RECOMMENDED FOR	<ul style="list-style-type: none"> ✦ All hair types ✦ Lifting colored hair ✦ Corrections ✦ Highlights ✦ Total color 	<ul style="list-style-type: none"> ✦ All hair types ✦ Highlights and toning in one ✦ Total color 	<ul style="list-style-type: none"> ✦ All hair types ✦ Highlights ✦ Total color ✦ Tonal cleanse ✦ Tonal lift 	<ul style="list-style-type: none"> ✦ All hair types ✦ Freehand color 	<ul style="list-style-type: none"> ✦ Color level 5 or darker ✦ Thick hair ✦ Highlights ✦ Total color
LEVELS OF LIFT	Up to 5 levels	Up to 6 levels	Up to 7 levels	Up to 7 levels	Up to 9 levels
DEVELOPER	 3%, 6%, 9%, 12%	 3%, 6%, 9%, 12%	 3%, 6%, 9%, 12%	 3%, 6%, 9%, 12%	 3%, 6%, 9%
MIXING RATIO	30g:30g +1	1:2	1:1.5	1:1.5	1:1.5
OPTIONAL ADDITIVE	✦ 1 Cool Booster on 30g cream	✦ 1 Cool Booster on 30g paste	✦ 1 Cool Booster on 30g powder	✦ 1 Cool Booster on 30g powder	✦ 1 Cool Booster on 30g powder
PROCESSING TIME	 Up to 50 min.	 Up to 50 min.	 Up to 50 min.	 Up to 50 min.	 Up to 50 min.
AFTER CARE	 or	 or	 or	 or	 or
ADDITIONAL TREATMENT	 Stand alone or integrated	 Stand alone or integrated	 Stand alone	 Stand alone or integrated	 Stand alone

KONCEPTET



Step 2: Nourish + protect

Step 3: Maintain, refresh + condition

	AFTER BLONDE TREATMENT	SILVER SAVIOR		
		SHAMPOO	CONDITIONER	FOAM TREATMENT
PRODUCT TYPE	Conditioning salon treatment	Shampoo	Conditioner	Leave-in conditioning mousse
RECOMMENDED FOR	Blonde hair that needs extra protection and nourishment.	All hair types. Especially formulated for cool blonde, ash, white, silver or grey hair, whether natural or color-treated.		
QUALITIES	<ul style="list-style-type: none"> With integrated Bond Fuser technology. Intensely conditioning salon treatment. Creates a protective layer, helps repair hair's outer structure. Shine, softness and long-lasting conditioning. 	<ul style="list-style-type: none"> With integrated Bond Fuser technology. Violet pigments neutralize brassiness. Provitamin B5 moisturizes and leaves hair wonderfully soft. Wheat proteins in shampoo and conditioner. 		
RESULTS	Easy and effective salon treatment for touchably soft hair, with shine and long-lasting, intense conditioning.	Healthy, soft and shiny hair. Blonde/silver color stays cool.	Healthy, soft and shiny hair that's easy to comb. Blonde/silver color stays cool.	Healthy and soft hair with a touch of volume. Blonde/silver color stays cool.
INSTRUCTIONS	Apply to towel-dry hair. Leave in for 1-3 minutes. Rinse thoroughly.	Work Silver Savior Shampoo into wet hair. Leave in for 1-2 minutes. Rinse thoroughly.	After cleansing with Silver Savior Shampoo, work Silver Savior Conditioner into lengths and ends. Leave in for 1-3 minutes. Rinse thoroughly.	After cleansing and conditioning, apply to towel-dry hair and leave in.

TIPS

HVAD ER INTEGRERET BOND FUSER TECHNOLOGY?

Det er en vigtig del af formelen for Cream Blonde og Power Blonde - og opbygger, reparerer og beskytter automatisk hårets integritet med et unikt, naturligt plantebaseret kompleks, der beskytter eksisterende disulfidbindinger og skaber nye bindinger.



Baseret på laboratorietest med Power Blonde.

FOR EXTRA STRONG HAIR!

SÅDAN BRUGES BOND FUSION PHASE 1, 2 OG 3

- Mix 1 ml/g Bond Fusion Phase 1 pr 20g farve eller lysningspulver (inklusive developer).
- Påfør blandingen, og forsæt som normalt.
- Skyl grundigt og vask håret.
- Påfør Bond Fusion Phase 2 fra bund til spidser. Lad det sidde i mindste 5 minutter. Skyl grundigt.
- Brug Bond Fusion Phase 3 ved hver 5 vask for at beskytte håret.

Eller brug det som en stand-alone behandling: Mix 4ml/g Bond Fusion Phase 1 med 8ml/g Bond Fusion Phase 2. Påfør til rent og håndklædetørt hår, lad sidde i 10 minutter og skyl grundigt.



ARBEJ SÅ MILD SOM MULIGT

Affarvning har altid indflydelse på håret. Der er mange muligheder for at bevare hårets styrke og samtidig opnå det perfekte løft.

Ved brug af produkter i Keune Ultimate Blonde serien, kan du:

- ✦ Bruge et lysningspulver, der indeholder integreret Bond Fuser-teknologi (Cream Blonde eller Power Blonde), og brug After Color Blonde Treatment.
- ✦ Tilføje Bond Fusion Phase 1 til produktet.

Begge muligheder hjælper med at minimere skaden en lysning har på håret.



Konsultation og hår test

Ved affarvning eller arbejde med produkter, der indeholder persulfater, det er vigtigt at starte med en grundig konsultation.

Forstå din klients hår- og servicehistorie – farve-, kemikalie- og vedligeholdelse vil bidrage til din endelige formel, tilgang og resultat.

Beskadiget og sensibiliseret hår har brug for særlig pleje. Yderligere lysning og farvning på disse hårbetingelser kan forårsage brud og ujævne, uønskede farveresultater.

Vi anbefaler en hår test før hver farveservice – især ved lysning.



TIPS TIL SKÅNSOM LYSNING

- ✦ Jo højere developer styrke der bruges, jo mindre kontrol har du og jo større er risikoen for skader.
- ✦ Når det kommer til valg af developer, skal du arbejde lavt og langsomt. Endelig valg af developer styrke kommer an på hårniveau, tilstand og historie.
- ✦ Vi anbefaler en maksimal developer på hovedbunden på 6%.
- ✦ For mere kontrolleret løft anbefaler vi en maksimal developer styrke fra hovedbunden på 9 % afhængig af hårniveau, tekstur, tilstand og historie.
- ✦ Påfør forsigtigt og undgå enhver overlappning af produktet.
- ✦ Arbejd i fine sektioner for at sikre grundig mætning for et jævnt løft.
- ✦ For det mest effektive løft, bland små mængder oftere.

Fortæl altid kunden om hvordan de vedligeholder deres look hjemme med Keune. Når alt kommer til alt, fortsætter din pleje for kunden efter de forlader salonen.

Integreret Bond Fuser teknologi

Bond Fuser teknologi er et unikt kompleks, der beskytter eksisterende disulfidbindinger og skaber nye bindinger, der hjælper med at beskytte hårets integritet.

- ✦ Dette naturlige, plantebaserede kompleks består af L-arginin, en aminosyre til stede i den menneskelige krop, og glukose, en type sukker.
 - ✦ Disse ingredienser aktiveres automatisk under lysningsprocessen, hvilket skaber nye bindinger og reducerer hårskader efter en lysning*.
Resultatet: stærkt, elastisk blondt hår.
 - ✦ Vores alt-i-et lysningspulver - Power Blonde og Cream Blonde - indeholder integreret Bond Fuser-teknologi til at lysne, mens du bygger og reparerer bindinger. Dette hjælper med at beskytte hårets integritet. Bare bland som normalt.
 - ✦ Power Blonde er vores mest kraftfulde lysningspulver - op til 9 niveauer af løft. Bruges til farveniveau 5 eller mørkere. Det er også fantastisk til highlights og totale farvekorrektioner.
 - ✦ Cream Blonde tilbyder op til 7 niveauer af løft og er perfekt til blid lysning, såvel som highlights og farvekorrektioner.
- * Baseret på instrumentel test med Power Blonde



KONCEPTET

After Blonde Treatment

Efter en lysning har blondt hår brug for særlig pleje. After Blonde Treatment nærende balsam indeholder integreret Bond Fuser-teknologi, skaber et beskyttende lag og hjælper med at reparere hårets ydre struktur.



INGREDIENTS

Aqua (Water), Cetearyl Alcohol, Paraffinum Liquidum (Mineral Oil), Cetrimonium Chloride, Citric Acid, Stearamidopropyl Dimethylamine, Polyacrylamidopropyltrimonium Chloride, Polyquaternium-37, Sodium Benzoate, Parfum (Fragrance), Oleyl Erucate, Dipropylene Glycol, Arginine, Glucose, PPG-1 Trideceth-6, Polyamide-2

Bond Fusion

Denne 3-phase bond booster service bruger polymerer og proteiner, der er identiske med dem, der naturligt findes i hår, for at skabe nye bindinger og beskytte hårets indre struktur. Til konditionering, der holder op til 5 gange længere.

MULIGHED 1 - NÅR DU BRUGER FARVE ELLER BLONDE FORMLER

Step 1. Bland farven eller den blonde formel ved at følge instruktionerne for det specifikke produkt. Tilsæt 1 ml/g Bond Fusion Phase 1 Bond Builder pr. 20 g farve (eller blond formel), inklusiv developer.

Step 2. Påfør formelen og bearbejd i henhold til instruktionerne. Ingen grund til at ændre developer styrke eller behandlingstid.

Step 3. Skyl grundigt og rens med Keune After Color Shampoo. Skyl godt og tør med et håndklæde.

Step 4. Hvis der bruges en toner, skal du påføre denne og behandle. Skyl og håndklædetørt håret.

Step 5. Påfør Bond Fusion Phase 2 Bond Enhancer på længderne og enderne. Den anvendte mængde afhænger af hårlængderne. Lad virke i mindst 5 minutter, og skyl derefter godt.

Step 6. For at holde håret konditioneret, påfør Bond Fusion Phase 3 Bond Recharger efter hver 5 vask (hjemme).

TOTAL MÆNGDE MIXTURE: FARVE/LYSNINGS PRODUKT + DEVELOPER	MÆNGDE AF PHASE 1 - BOND BUILDER DER SKAL TILFØJES TIL BLANSINGEN
20 g	1 ml/g
30 g	1.5 ml/g
40 g	2 ml/g
50 g	2.5 ml/g
60 g	3 ml/g
70 g	3.5 ml/g
80 g	4 ml/g
90 g	4.5 ml/g
100 g	5 ml/g
110 g	5.5 ml/g
120 g	6 ml/g



MULIGHED 2 - STAND-ALONE TREATMENT

Bond Fusion kan også bruges som en selvstændig, anti-skade behandling. Brug denne behandling til beskadiget hår, der har brug for ekstra pleje.

Step 1. Bland 1 del Bond Fusion Phase 1 Bond Builder + 2 dele Bond Fusion Phase 2 Bond Enhancer.

Eksempel: 4g Phase 1 + 8g Phase 2
(Denne mængde er baseret på mellemlangt hår)

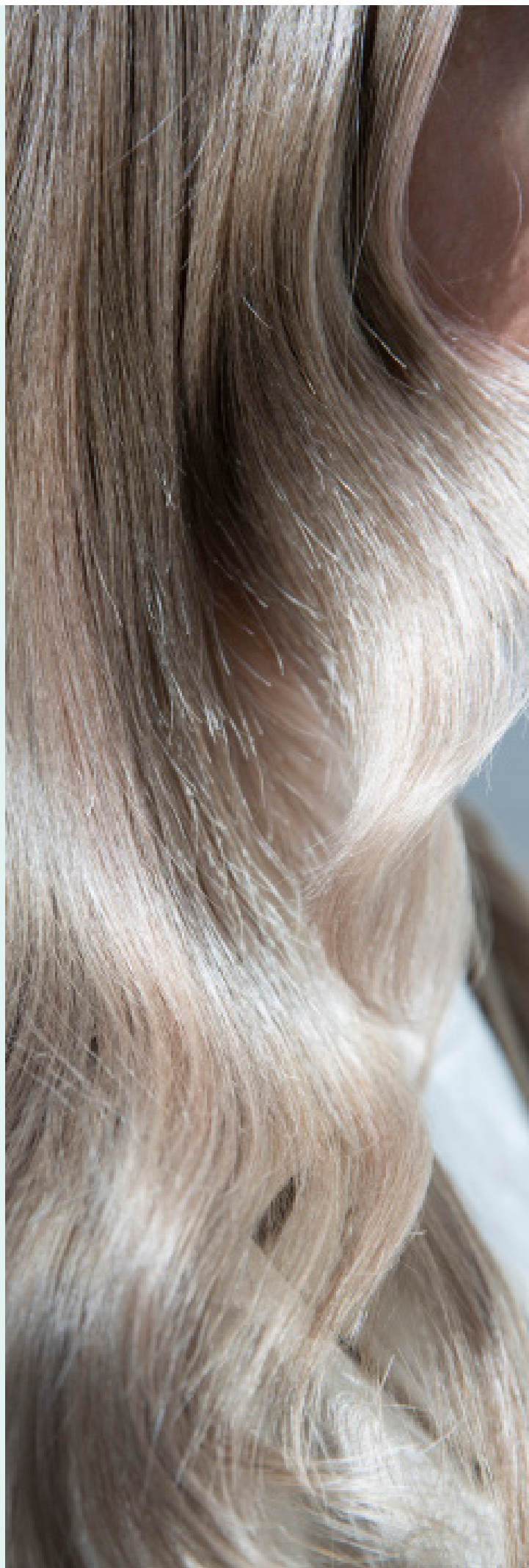
Step 2. Vask håret med shampoo og tør med et håndklæde.

Step 3. Påfør blandingen med fokus på mellemlængder og spidser.

Step 4. Lad sidde i 10 minutter, skyl så grundigt.

INGREDIENTS

Aqua (Water), Cetearyl Alcohol, Paraffinum Liquidum (Mineral Oil), Stearamidopropyl Dimethylamine, Cetrimonium Chloride, Polyquaternium-37, Polyacrylamidopropyltrimonium Chloride, Lactic Acid, Sodium Benzoate, Parfum (Fragrance), Butyrospermum Parkii (Shea) Butter, Oleyl Erucate, Panthenol, Cocodimonium Hydroxypropyl Hydrolyzed Keratin, PPG-1 Trideceth-6, Squalane, Hydrolyzed Keratin, Dipropylene Glycol, Phenoxyethanol, Triethyl Citrate, Potassium Sorbate, Benzyl Salicylate, Hexyl Cinnamal.







“Keunes lysningsportefølje viser kvalitet og ekspertise. Det er den ultimative portefølje til stærkt, elastisk blondt hår!”

SERIEN

TINTA COLOR 2000

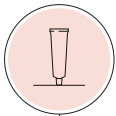
Tinta Color 2000-serien er et unikt hybridprodukt. Det er en kontrolleret, Tinta-baseret lysnings creme, der er i stand til at lysne jomfru- og farvet-hår. Tinta 2000 består af 2 dele: 1 tube hårfarve og 2 poser Booster. Tinta 2000 Boosters indeholder persulfater. For optimeret og jævnt løft er tilføjelsen af disse boostere afgørende for din formel (1 booster pr. 30g Tinta 2000)



INGREDIENTS

Tinta Color 2000 cream: Aqua (Water), Cocamide MEA, Cetareth-6, Polysorbate 80, Ethanolamine, Cetearyl Alcohol, Ammonium Hydroxide, Parfum (Fragrance), Sodium Sulfite, Polyamide-2, Ascorbic Acid, Trisodium HEDTA, Hydrolyzed Silk, Potassium Sorbate, Benzyl Alcohol, Benzyl Salicylate, Coumarin, Hexyl Cinnamal, Hydroxycitronellal, Limonene, Linalool

INCI Tinta Booster: Ammonium Persulfate, Sodium Metasilicate, Paraffinum Liquidum (Mineral Oil), CI 77007/Ultramarines, Silica, Parfum (Fragrance)



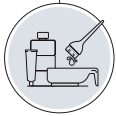
ANVENDELSE

- Brug på eller ved hovedbunden
- Full-head applikationer
- Delvise teknikker
- Highlight teknikker
- Fjerne farve pigmenter (inklusive direkte farve)
- Lysner op til 4 toner på farvet hår
- Lysner op til 5 toner på jomfru hår



DEVELOPER

- Du kan anvende alle Keune Cream Developer



BLANDINGSFORHOLD

• Mulighed 1

- 1 del Tinta Color 2000 +
- 1 del Keune Cream Developer +
- 1 Booster pr 30g Tinta Color 2000

Eksempel: 30g 2000 +

30g Keune Cream Developer + 1 Booster

DEVELOPER	LEVELS OF LIFT
3% / 10VOL	1-2
6% / 20VOL	2-3
9% / 30VOL	3-4
12% / 40VOL	4-5

• Mulighed 2*

- 1 del Tinta Color 2000 +
- 1 del Keune Cream Developer (ingen Booster tilføjet)

Eksempel: 30g 2000 +

30g Keune Cream Developer

*Brug kun denne formel til en tonal rensning



ANBEFALINGER / TIPS

- Tinta Color 2000 serien indeholder ikke neutraliserende pigmenter, så resultaterne kan være varme.
- Tinta Color 2000 er ikke egnet til brug med Mix Color.
- For yderligere neutralisering, mens du lysner, tilsæt en Cool Booster til din formel (1 booster pr. 30g Tinta 2000). Alternativt kan du bruge en neutraliserende farve (for eksempel en Semi Color toner) efter lysningsprocessen.
- Uden Boosteren har du ikke kraft nok til at lysne hår, der er blevet farvet før.
- **Anvendelse:** Påfør formelen i tørt hår.

• Eksempel 1: Naturligt eller farvet hår

60g Tinta Color 2000 +

60g Keune Cream Developer + 2 Booster

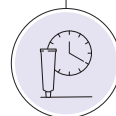
• Eksempel 2: Naturligt eller farvet hår, cool lysning

60g Tinta Color 2000 + 60g Keune Cream Developer

+ 2 Booster + 2 Cool Booster

BOND FUSION

- For den mildest mulige service anbefaler vi at tilføje Bond Fusion Phase 1 Bond Builder til formelen. Brug 1 ml/g Bond Fusion Phase 1 Bond Builder pr 20g formel, inklusive developer.
- **Eksempel:** 60g Tinta Color 2000 +
60g Keune Cream Developer + 2 Booster +
6g/ml Bond Fusion Phase 1



BEHANDLINGSTID

- Maximum 50 minutter.
- Må ikke behandles under varme.
- Maximum 50 minutter, eller indtil den ønskede farve er opnået. Den faktiske behandlingstid afhænger af hårets struktur, tykkelse, hårtype, det naturlige farveniveau, syntetiske pigmenter – og styrken af den Tinta Cream Developer der bruges.

AFTER CARE

- Skyl grundigt og vask med Keune After Color Shampoo. Skyl og påfør Keune After Blonde Treatment.
- Hvis Bond Fusion Phase 1 er blevet indarbejdet i din farveformel, skal du erstatte Keune After Color Balsam med Bond Fusion Phase 2 Bond Enhancer.



SERIEN

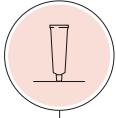
TINTA COLOR 3000

Tinta Color 3000 serien er en oliebaseret lysnepasta, der er i stand til at lysne jomfru og farvet hår, samtidig med at den tilføjer karakter i ét trin. Denne serie bruger persulfater til at lysne naturlige og syntetiske pigmenter. Pigmenterne i 3000-serien er persulfatstabile og nedbrydes ikke under lysningsprocessen.



INGREDIENTS

Paraffinum Liquidum (Mineral Oil), Potassium Persulfate, Sodium Metasilicate, Petrolatum, Ammonium Persulfate, Isopropyl Myristate, Sodium Persulfate, Sodium Silicate, CI 77891/Titanium Dioxide, Sodium Stearate, Hydroxyethylcellulose, Magnesium Oxide, Sodium Lauryl Sulfate, Silica, Cera Alba (Beeswax), Hydrogenated Castor Oil, Tetrasodium EDTA, Lauryl Pyrrolidone, Serica (Silk Powder), DimethylPABAamidopropyl Laurdimonium Tosylate, Parfum (Fragrance), [+/- (may contain...)], Cyamopsis Tetragonoloba (Guar) Gum, Guar Hydroxypropyltrimonium Chloride, Isopropyl Alcohol, Acid Red 92, Basic Orange 31, Tetrabromophenol Blue



ANVENDELSE

- Brug på eller ved hovedbunden
- Full-head applikationer
- Delvise teknikker
- Highlight teknikker
- Løft og toning i ét trin
- Lysner op til 5 toner på farvet hår
- Lysner op til 6 toner på jomfru hår



DEVELOPER

- Du kan anvende alle Keune Cream Developer
- Vi anbefaler:
 - En maksimal developer på 6% på hovedbunden.
 - For mere kontrolleret løft en maksimal developer på 9% væk fra hovedbunden.



BLANDINGSFORHOLD

- 1 del Tinta Color 3000 +
2 dele Keune Cream Developer (1:2)
- **Eksempel:** 60g 3011 +
120g Keune Cream Developer



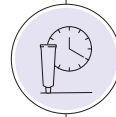
ANBEFALINGER

Tinta 3000 serien er **ikke** egnet til:

- Hvidt/grå hår
- Tidligere lysnet hår
- Porøst hår
- Tinta Color 3000 indeholder ikke farvekarakter og er ikke egnet til brug med Mix Color.
- For yderligere neutralisering under lysning, tilføj en Cool Booster til din formel.
(1 Cool booster pr 30g Tinta 3000)
- **Eksempel:** 30g 3000 + 60g Keune Cream Developer + 1 Cool Booster
- **Anvendelse:** Påfør formelen i tørt hår.

BOND FUSION

- For den mildest mulige service anbefaler vi at tilføje Bond Fusion Phase 1 Bond Builder til formelen. Brug 1ml/g Bond Fusion Phase 1 Bond Builder pr. 20g formel, inklusive developer.
- **Eksempel:** 60g Tinta Color 3011 + 120g Keune Cream Developer + 9g/ml Bond Fusion Phase 1



BEHANDLINGSTID

- Maximum 50 minutter.
- Må ikke behandles under varme.
- Maximum 50 minutter, eller indtil den ønskede farve er opnået. Den faktiske behandlingstid afhænger af hårets struktur, tykkelse, hårtype, det naturlige farveniveau, syntetiske pigmenter – og styrken af den Tinta Cream Developer der bruges.



AFTER CARE

- Skyl grundigt og vask med Keune After Color Shampoo. Skyl og påfør Keune After Blonde Treatment.
- Hvis Bond Fusion Phase 1 er blevet indarbejdet i din farveformel, skal du erstatte Keune After Color Balsam med Bond Fusion Phase 2 Bond Enhancer.

ULTIMATE BLONDE

CREAM BLONDE

Cream Blonde er en skånsom lysning, der er velegnet til alle hårtyper og ideel til highlights og korrigerende metoder. Den bruger persulfater til at løfte naturlige og syntetiske pigmenter og opnå smukke, pålidelige resultater. Bisabolol beskytter hovedbunden, mens den integrerede Bond Fuser-teknologi hjælper med at beskytte hårets integritet.



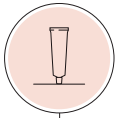
Cream Blonde indeholder Bond Fuser-teknologien. Dette er et unikt kompleks, der beskytter eksisterende disulfidbindinger og skaber nye bindinger, der hjælper med at beskytte hårets integritet. *Se side 12 for mere information om Bond Fuser-teknologien.



INGREDIENTS

Potassium Persulfate, Ammonium Persulfate, Paraffinum Liquidum (Mineral Oil), Sodium Metasilicate, Magnesium Carbonate, Hydroxyethylcellulose, Silica, Arginine, Glucose, Sodium Stearate, EDTA, Bisabolol, Cyclodextrin, Parfum (Fragrance)

**Based on instrumental testing with Power Blonde*



ANVENDELSE

- Normal til fint hår
- Brug på eller ved hovedbunden
- Full-head applikationer
- Delvise teknikker
- Highlight teknikker
- Tone & niveau afrensning
- Lysner op til 6 toner på farvet hår
- Lysner op til 7 toner på jomfru hår



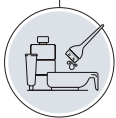
TEKNOLOGI

Dette naturlige, plantebaserede kompleks består af L-arginin, en aminosyre som er til stede i mennesket krop og glukose en type sukker. Disse ingredienser aktiveres automatisk under lysningsprocessen, hvilket skaber nye bindinger og reducerer hårskader efter en lysning* Resultatet: stærkt, elastisk blondt hår.



DEVELOPER

- Du kan anvende alle Keune Cream Developer
- Vi anbefaler:
- En maksimal developer på 6% på hovedbunden.
- For mere kontrolleret løft en maksimal developer på 9% væk fra hovedbunden.



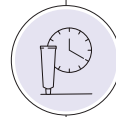
BLANDINGSFORHOLD

- 1 del Cream Blonde +
1 ½ del Keune Cream Developer (1:1 ½)
- **Eksempel:** 40g Cream Blonde Powder +
60g Keune Cream Developer



ANBEFALINGER

- For yderligere neutralisering under lysning, tilføj en Cool Booster til din formel (1 Cool Booster pr 30g Cream Blonde)
- **Eksempel:** 30g Cream Blonde +
45g Keune Cream Developer + 1 Cool Booster
- **Anvendelse:** Påfør formelen på tørt hår.



BOND FUSION

- For ekstra beskyttelse, brug Bond Fusion Anti-Damage som en stand-alone behandling (se side 14).



BEHANDLINGSTID

- Maximum 50 minutter.
- Må ikke behandles under varme.
- Maximum 50 minutter, eller indtil den ønskede farve er opnået. Den faktiske behandlingstid afhænger af hårets struktur, tykkelse, hårtype, det naturlige farveniveau, syntetiske pigmenter – og styrken af den Tinta Cream Developer der bruges.

AFTER CARE

- Skyl grundigt og vask med Keune After Color Shampoo. Skyl og påfør Keune After Blonde Treatment.

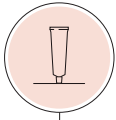
ULTIMATE BLONDE FREEDOM BLONDE

Freedom Blonde er et lerbaseret lysningssystem velegnet til kreative frihåndsteknikker. Freedom Blonde bruger persulfater til at affarve naturlige og syntetiske pigmenter. Freedom Blonde indeholder Freedom Fuse-teknologi. Sticky polymerer aktiveres, når de blandes, hvilket skaber en tyk, fleksibel tekstur til hurtig, præcis og nem påføring uden brug af folie.



INGREDIENTS

Kaolin, Sodium Silicate, Ammonium Persulfate, Paraffinum Liquidum (Mineral Oil), Disodium EDTA, Hydroxyethylcellulose, Sodium Stearate, Cyamopsis Tetragonoloba (Guar) Gum, Silica, Sodium Lauryl Sulfate, Xanthan Gum, Parfum (Fragrance), Hydrolyzed Wheat Protein, Dipropylene Glycol



ANVENDELSE

- Frihånds & open-air teknikker
- Lysner op til 6 toner på farvet hår
- Lysner op til 7 toner på jomfru hår



DEVELOPER

- Freedom Blonde Developer: fra 3% (10 vol.) op til 12% (40 vol.).



BLANDINGSFORHOLD

- 1 del Freedom Blonde Powder + 1 ½ del Freedom Blonde Developer (1:1 ½)
- **Eksempel:** 40g Freedom Blonde Powder + 60g Freedom Blonde Developer

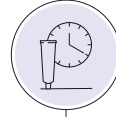


ANBEFALINGER

- For yderligere neutralisering under lysning, tilføj en Cool Booster til din formel (1 Cool Booster pr 30g Freedom Blonde)
- **Eksempel:** 30g Freedom Blonde + 45g Freedom Blonde Developer + 1 Cool Booster
- **Anvendelse:** Påfør formelen på tørt hår.

BOND FUSION

- For den mildest mulige service anbefaler vi at tilføje Bond Fusion Phase 1 Bond Builder til formelen. Brug 1 ml/g Bond Fusion Phase 1 Bond Builder pr. 20g formel, inklusive developer.
- **Eksempel:** 40g Freedom Blonde + 60g Freedom Blonde Developer + 5ml Bond Fusion Phase 1



BEHANDLINGSTID

- Maximum 50 minutter.
- Må ikke behandles under varme.
- Maximum 50 minutter, eller indtil den ønskede farve er opnået. Den faktiske behandlingstid afhænger af hårets struktur, tykkelse, hårtype, det naturlige farveniveau, syntetiske pigmenter – og styrken af den Freedom Blonde Developer der bruges.



AFTER CARE

- Skyl grundigt og vask med Keune After Color Shampoo. Skyl og påfør Keune After Blonde Treatment.
- Hvis Bond Fusion Phase 1 er blevet indarbejdet i din farveformel, skal du erstatte Keune After Blonde Treatment med Bond Fusion Phase 2 Bond Enhancer.

ULTIMATE BLONDE POWER BLONDE

Power Blonde er en højtydende lysningspulver. Det anbefales til brug på mellemgrove hårteksturer og mørke niveauer (niveau 5 eller mørkere). Power Blonde har et lavt indhold af ammoniak og bruger persulfater og silikater til at affarve naturlige og syntetiske pigmenter samt er vores mest kraftfulde lysningspulver.



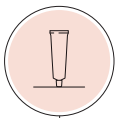
Power Blonde indeholder Bond Fuser-teknologien. Dette er et unikt kompleks, der beskytter eksisterende disulfidbindinger og skaber nye bindinger, der hjælper med at beskytte hårets integritet. * For mere information om Bond Fuser-teknologien se side 12.



INGREDIENTS

Sodium Silicate, Potassium Persulfate, Ammonium Persulfate, Sodium Persulfate, Sodium Stearate, Sodium Metasilicate, Magnesium Carbonate, Cyamopsis Tetragonoloba (Guar) Gum, EDTA, Arginine, Glucose, Paraffinum Liquidum (Mineral Oil), Cyclodextrin, Parfum (Fragrance), CI 77007/Ultramarines, Sodium Hexametaphosphate, Dipropylene Glycol

*Based on instrumental testing with Power Blonde



ANVENDELSE

- Mørke toner (tone 5 eller mørkere)
- Til medium og groft tekstureret hår
- Brug på eller ved hovedbunden
- Full-head applikationer
- Delvise teknikker
- Highlights med aluminium folie (undgå brug af foam/skum wraps)
- Lysner op til 8 toner på farvet hår
- Lysner op til 9 toner på jomfru hår



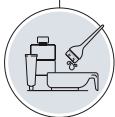
TEKNOLOGI

Dette naturlige, plantebaserede kompleks består af L-arginin, en aminosyre til stede i den menneskelige krop, og glukose en type sukker. Disse ingredienser aktiveres automatisk under lysningsprocessen, hvilket skaber nye bindinger og reducerer hårskader efter en lysning. * Resultatet: stærkt, elastisk blondt hår.



DEVELOPER

- Du kan anvende 3%, 6% og 9% developer
- Vi anbefaler:
- En maksimal developer på 6% på hovedbunden.
- For mere kontrolleret løft en maksimal developer på 9% væk fra hovedbunden.



BLANDINGSFORHOLD

- 1 del Power Blonde +
1 ½ del Keune Cream Developer (1:1 ½)
- **Eksempel:** 40g Power Blonde Powder +
60g Keune Cream Developer

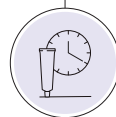


ANBEFALINGER

- For yderligere neutralisering under lysning, tilføj en Cool Booster til din formel (1 Cool Booster pr 30g Power Blonde)
- **Eksempel:** 30g Power Blonde +
45 Keune Cream developer + 1 Cool Booster
- **Anvendelse:** Påfør formelen på tørt hår.

Power Blonde er **ikke** egnet til:

- Sensibiliseret eller sart hår
- Tidligere lysnet hår
- Med foam/skum folie



BEHANDLINGSTID

- Maximum 50 minutter.
- Må ikke behandles under varme.
- Maximum 50 minutter, eller indtil den ønskede farve er opnået. Den faktiske behandlingstid afhænger af hårets struktur, tykkelse, hårtype, det naturlige farveniveau, syntetiske pigmenter – og styrken af den Tinta Cream Developer der bruges.

BOND FUSION

- For ekstra beskyttelse, brug Bond Fusion Anti-Damage som en stand-alone behandling (se side 14).



AFTER CARE

- Skyl grundigt og vask med Keune After Color Shampoo. Skyl og påfør Keune After Blonde Treatment.



BLONDE BEHANDLINGER

At arbejdet med lysningsprodukter kræver en omhyggelig måde at arbejde på og specifikke anvendelser. I dette kapitel vil vi forklare de vigtigste behandlinger for at opnå perfekte resultater for korrigerende arbejde og komplette affarvningsbehandlinger.

TONAL CLEANSE

- ✦ Denne behandling er ideel til fjernelse af uønsket farvekarakter/tonalitet før en farveservice. Den tonale rensebehandling fjerner blidt farvepigmenterne. Ideel til en hurtig service ved vasken, før du fortsætter med yderligere farvearbejde.

LEVEL CLEANSE

- ✦ Denne behandling bruges til mildt at lysne håret op til 2 niveauer for at fjerne uønsket opbygning af farve. Level cleanse-behandlingen fjerner blidt farvepigmenterne. Ideel til en hurtig service ved vasken, før du fortsætter med yderligere farvearbejde.

BLONDE DEBANDING

- ✦ Denne behandling bruges til at fjerne uønskede farvebånd. Denne service sikrer et stabilt, kontrolleret løft for forsigtigt at fjerne striber af farveniveauer og reflekser. Produkttekstur giver mulighed for mere præcis placering, ideel til mere sensibiliserede og kompromitterede hårtypen.

TOTAL DECOLORIZATION

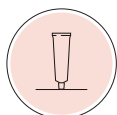
- ✦ Denne behandling bruges til full-head lysning.

REGROWTH DECOLORIZATION

- ✦ Denne behandling bruges til at lysne genvækst området af en tidligere affarvningservice.

TONAL CLEANSE

Denne behandling bruges til at fjerne uønsket toning og karakter før en farveservice. Tonal Cleanse fjerner blidt farvepigmenter fra håret med en meget lav beize. Ideel til en hurtig service ved vasken, før du fortsætter med yderligere farvearbejde.



ANVENDELSE

- Eksisterende ophobning af farve
- Frisk reflekser
- Mineral- og produktbygning
- Afrensning
- Lysner op til 1 tonehøjde



DEVELOPER

- **Mulighed 1:** 3% Keune Cream Developer
- **Mulighed 2:** ingen developer nødvendig, kun vand og Care Clarify Shampoo



BLANDINGSFORHOLD

- **Mulighed 1 – Tinta Color 2000 series**

1 del 2000 series +

1 del Keune Cream Developer 3%

Eksempel: 30g 2000 series +

30g Keune Cream Developer

- **Mulighed 2 – Cream blonde**

OBS: Der bruges ikke developer i denne formel

1 del Cream Blonde + 1 del vand +

1 del Clarify Shampoo (1:1:1)

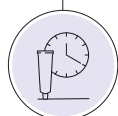
Eksempel: 20g Cream Blonde + 20g vand +

20g Clarify Shampoo



ANBEFALINGER

- Op til 3 applikationer kan udføres under en service. Flere applikationer giver mulighed for at fjerne og rense mere.
- **Anvendelse:** På fugtigt eller tørt hår, påføres først på det mørkeste område af håret. Arbejd formel gennem håret i hele behandlingstiden.



BEHANDLINGSTID

Maksimalt 20 minutter (pr. applikation). Hvis den ønskede tonehøjde ikke er opnået, skylles, tørres med håndklæde og gentages. Må ikke behandles under varme.



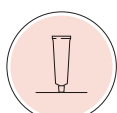
AFTER CARE

Skyl grundigt og rens med Keune After Color Shampoo. Skyl og påfør Keune After Blonde Treatment. Skyl, tør og fortsæt med toner/ farveservice.



LEVEL CLEANSE

Denne service bruges til at fjerne uønsket farve og løfter mildt håret op til 2 toner. Level Cleanse fjerner blidt farvepigmenter fra håret med en meget lav aktivering. Ideel til en hurtig service ved vasken, før du fortsætter med yderligere farvearbejde.



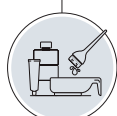
ANVENDELSE

- Genstridig opbygning af farve
- Opbygning af Lowlight
- Level lightening
- Lysning og gøre lysere
- Lysner op til 2 toner



DEVELOPER

- 3% Keune Cream Developer



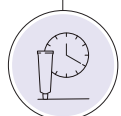
BLANDINGSFORHOLD

- 1 del Cream Blonde +
1 del Care Clarify Shampoo +
1 del Keune Cream Developer 3% (1:1:1)
- **Eksempel:** 20g Cream Blonde +
20g Care Clarify Shampoo +
20g Keune Cream Developer 3%



ANBEFALINGER

- Op til 3 applikationer kan udføres under en service. Flere applikationer giver mulighed for at fjerne og rense mere.
- **Anvendelse:** På fugtigt eller tørt hår, påføres først på det mørkeste område af håret. Arbejd formel gennem håret i hele behandlingstiden.



BEHANDLINGSTID

Maksimalt 20 minutter (pr. applikation). Hvis den ønskede tonehøjde ikke er opnået, skylles, tørres med håndklæde og gentages. Må ikke behandles under varme.

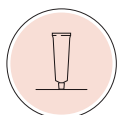


AFTER CARE

Skyl grundigt og rens med Keune After Color Shampoo. Skyl og påfør Keune After Blonde Treatment. Skyl, tør og fortsæt med toner/ farveservice.

BLONDE DEBANDING

Denne service bruges til at fjerne uønskede farvebånd. Denne service sikrer et stabilt, kontrolleret løft der forsigtigt fjerner de forskellige farveniveauer og reflekser. Produktteksturen giver mulighed for mere præcis placering, ideel til mere skræbeligt og kompromitterede hårtyper.



ANVENDELSE

- Farvebramme
- Toningsbramme
- Overgang fra highlights til fuldfarve
- Lysner op til 2 toner



DEVELOPER

- 3% Keune Cream Developer



BLANDINGSFORHOLD

• Mulighed 1

1 del 2000 series + 1 del Keune Cream Developer 3% + Booster

Eksempel: 30g 2000 series + 30g Keune Cream Developer 3% + 1 Booster

Developer 3% + 1 Booster

• Mulighed 2

1 del Cream Blonde +

1 del Care Clarify Shampoo +

1 del Keune Cream Developer 3% (1:1:1)

Eksempel: 20g Cream Blonde +

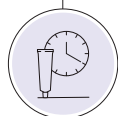
20g Care Clarify Shampoo +

20g Keune Cream Developer 3%



ANBEFALINGER

- **Anvendelse** : På tørt hår, påfør på brammen. For at sikre præcision skal du arbejde i fine sektioner og bruge en skål og pensel.



BEHANDLINGSTID

- Maksimal 50 minutter.
- Bearbejd indtil det ønskede niveau er opnået op til en maksimal tid på 50 minutter. Må ikke behandles under varme.
- Maksimalt 50 minutter, eller indtil den ønskede farve er opnået. Den faktiske behandlingstid afhænger af hårets struktur, tykkelse, hårtype, det naturlige farveniveau, syntetiske pigmenter – og styrken af den anvendte Tinta Cream Developer.



AFTER CARE

Skyl grundigt og vask med Keune After Color Shampoo. Skyl og påfør Keune After Blonde Treatment. Skyl, tør og fortsæt med toner/farveservice.

TOTAL AFFARVNING

Denne behandling bruges når alt håret skal lysnes. Den anvendte formel afhænger af hårets struktur, tekstur, hårtype og tonehøjde.

Se tidligere sider for flere detaljer.



ANBEFALINGER

Trin 1. Inddel håret i sektionerne som vist til højre.

Bemærk venligst: Sektionerne skal være brede nok til at passe til bredden af en skum/transparent/aluminiumsfolie. Lav inddelingerne pæne for et ren, præcist resultat.

Trin 2. Start ved nakken, arbejd i meget fine vandrette sektioner, påfør lysning 1-2 cm fra hovedbunden (heatband).

Trin 3. Fortsæt med at påføre op til kronen, valgfrit stablet af hver sektion i folie for at sikre et jævnt løft.

Trin 4. Fortsæt op ad siderne, i vandrette sektioner, indtil toppen er nået.

Trin 5. Udvikl visuelt, indtil du har nået 1-2 niveauer under den ønskede nuance.

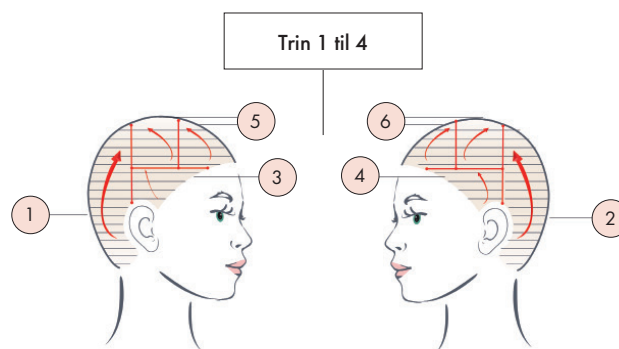
Trin 6. Fjern folien, bearbejd mellem stykket og ender, mens du arbejder.

Trin 7. Påfør forsigtigt på rødderne for maksimal komfort for kunden ved hjælp af påføring på udgroning – og bearbejd indtil ønskede niveau er opnået.



AFTER CARE

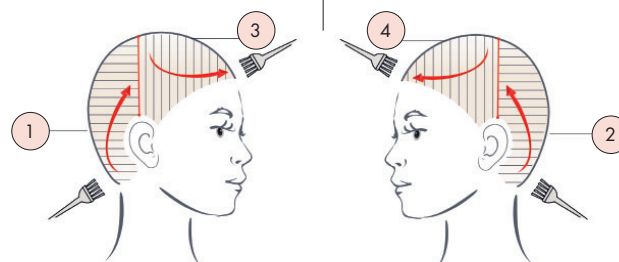
Skyl grundigt og vask med Keune After Color Shampoo. Skyl og påfør Keune After Blonde Treatment.



Trin 5



Trin 6 og 7



LYSNING AF UDGRONING

Denne behandling bruges til at lysne genvækstområdet fra en tidligere affarvningservice. Den anvendte formel afhænger af hårets struktur, tekstur, hårtype og farveniveau. Se tidligere sider for flere detaljer.



ANBEFALINGER

Trin 1. Start med at inddel 5 sektioner. Dette vil holde påføringen pæn og præcis. Placer produktet forsigtigt på hovedbunden for maksimal klientkomfort.

Trin 2. Start ved nakke, og arbejd i meget fine vandrette sektioner opad mod kronen.

Trin 3. Fortsæt påføring gennem siderne i lodrette sektioner, og arbejd fra over øret til den forreste hågrænse. Dette vil efterlade et rektangulært afsnit på toppen, over inddelingen.

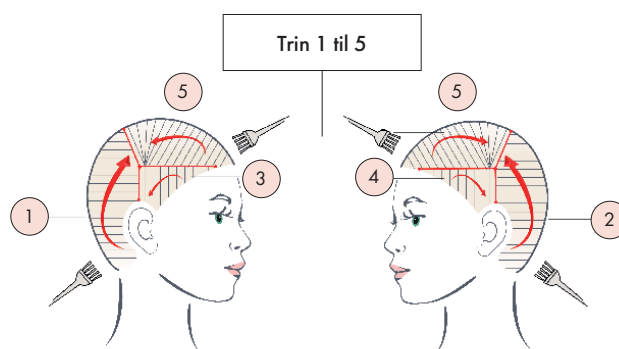
Trin 4. Arbejd fra kronen, tag vandrette sektioner hen over toppen af hovedet, og arbejd fremad for at afslutte på den forreste hågrænse.

Step 5. Dobbelttjek og bearbejd i henhold til produktvejledningen.



AFTER CARE

Skyl grundigt og vask med Keune After Color Shampoo. Skyl og påfør Keune After Blonde Treatment.





KEUNE 



@keunedanmark

KEUNE.COM